



**RÉPUBLIQUE
FRANÇAISE**

*Liberté
Égalité
Fraternité*



Pour relever le défi climatique : quelles stratégies d'adaptation ?

L'ADEME, acteur de l'adaptation

Des objectifs réaffirmés dans la [stratégie adaptation au changement climatique 2023-2027](#) : mobiliser face à l'urgence climatique : aborder la complexité et la prise en compte du **temps long**, notion au cœur de la notion d'adaptation ; agir au cœur des **territoires**.

Sur le chemin de la neutralité carbone, l'ADEME ambitionne de rendre sa place à l'adaptation au changement climatique, dans une **synergie avec les politiques de réduction des émissions de gaz à effet de serre**, nécessaire à l'élaboration de trajectoires adaptées. Ce défi l'engage dans un savoir-faire, des valeurs et des principes d'action.

Une ambition claire alignée sur les objectifs européens en la matière, qui visent à :

- **améliorer, partager les connaissances** et gérer l'incertitude
- aider à la prise en compte des impacts du changement climatique à tous les niveaux (politiques publiques, documents de planification...) et **dans tous les secteurs** ;
- accélérer la **prise en compte des impacts** du changement climatique dans tous nos champs de compétences

Programmes, outils multiscopes

formations ADEME (climat 40 et 43) en e-learning sur l'adaptation au changement climatique

Etudes, retours d'expérience, webinaires sur le centre national de ressources dédié à l'adaptation au changement climatique (CRACC)

Pour donner envie d'agir et construire collectivement les 1eres pistes d'actions: Les ateliers de l'adaptation (outil type « fresque »)

Outil en ligne sur le site de l'ADEME, du Comité 21, de **Météo France** : projections climatiques DRIAS, Climat'Diag Commune, Climat'Diag Entreprise

ADEME Act adaptation : évaluez la stratégie d'adaptation de l'entreprise: <https://actinitiative.org/act-community/>

OCARA : référentiel **d'analyse de la résilience des entreprises** au changement climatique

TACCT ADEME : Trajectoires d'Adaptation au Changement Climatique des **Territoires**

Programme Life Artisan, porté par l'OFB et Panorama Grand Est des enjeux et des acteurs du changement climatique pour la biodiversité

Feuille de route Région Grand Est pour l'adaptation au changement climatique (programme d'actions et fiches de vulnérabilité)

Stratégies d'adaptation au changement climatique des **Agences de l'eau** Seine Normandie et Rhin Meuse

Groupe Ressource Adaptation au changement climatique Grand Est (GRACC)

Objectifs :

Monter en compétence sur les impacts du changement climatique sur les activités socio-économiques en Grand Est et sur les stratégies d'adaptation à développer

Constituer un réseau d'interlocuteurs d'horizons et de niveaux d'expertise différents, identifiés comme « personne ressource » sur l'adaptation pour :

- contribuer aux travaux du GRACC
- relayer les informations auprès de collègues dans sa propre structure et/ou remonter des besoins auprès du groupe ressources
- faciliter l'accompagnement des territoires et porteurs de projets

Fonctionnement

Organisation : ADEME/Région/DREAL + selon thèmes : Agences de l'eau – Office Français de la Biodiversité – Agence régionale de santé, etc.

Organisation de 2 rencontres par an

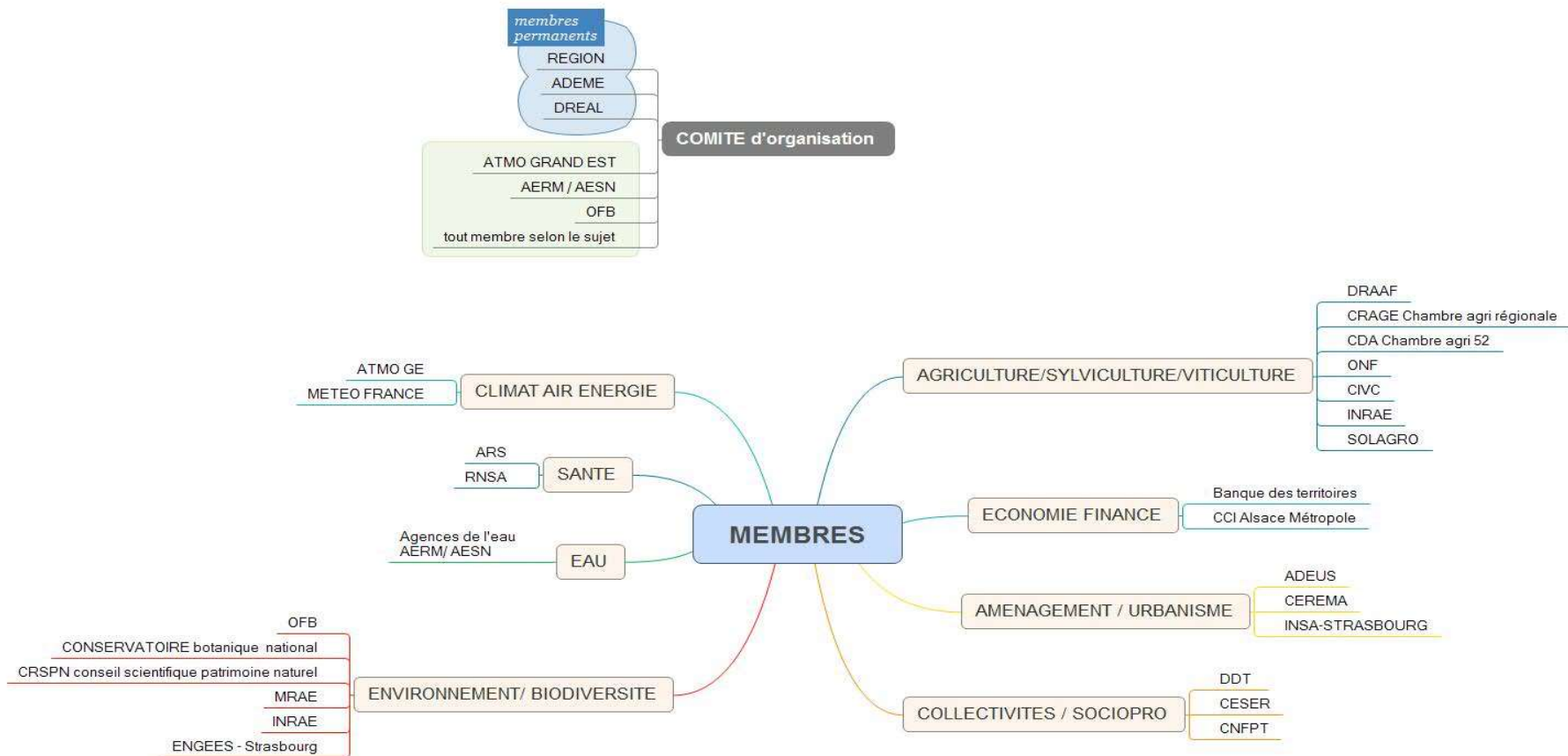
Animation en plénière et ateliers / groupe de travail (GT eau, GT Solutions d'adaptation fondées sur la nature, GT financements)

Plateforme collaborative Resana : centraliser les documents

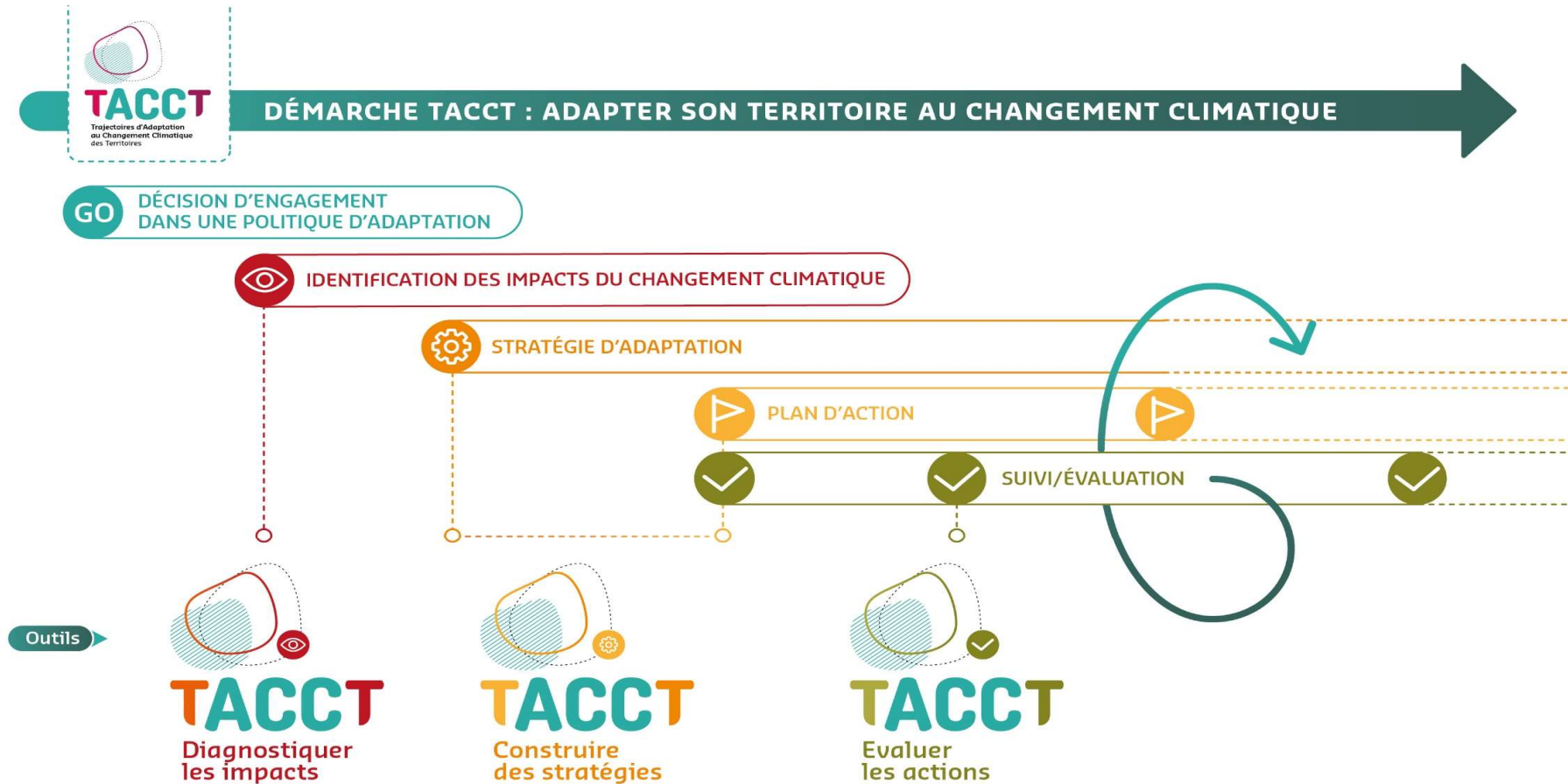


Composition du GRACC

Structures Membres



ADEME : Adaptation focus collectivités : la démarche TACCT



Les collectivités accompagnées en Grand Est

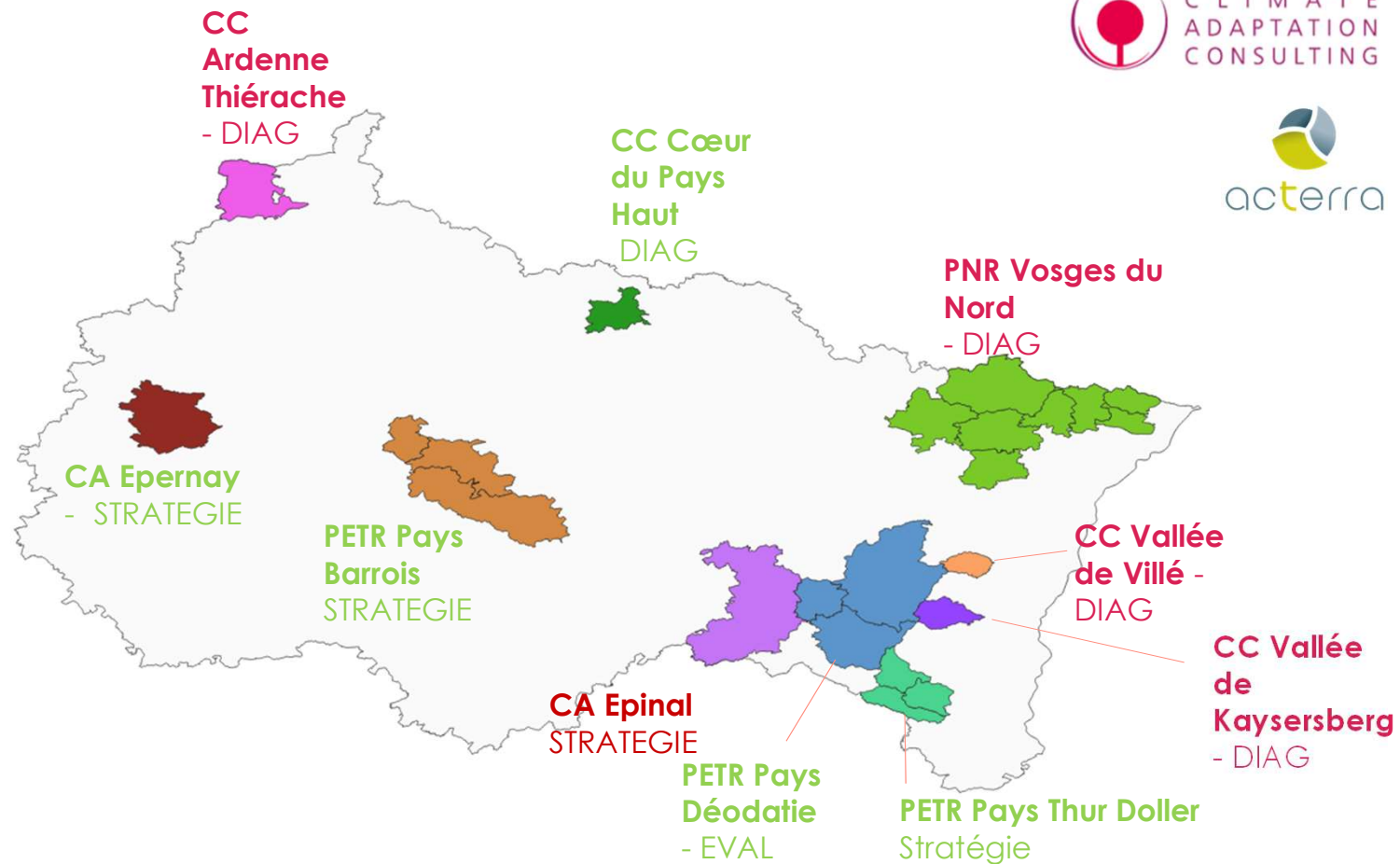
Marché d'accompagnement
ADEME TACCT 2022-2024

10 EPCI accompagnés

5 Diagnostics

4 Stratégies

1 Evaluation



Accélérateur de transition : focus adaptation



Pilote des référentiels de transition écologique



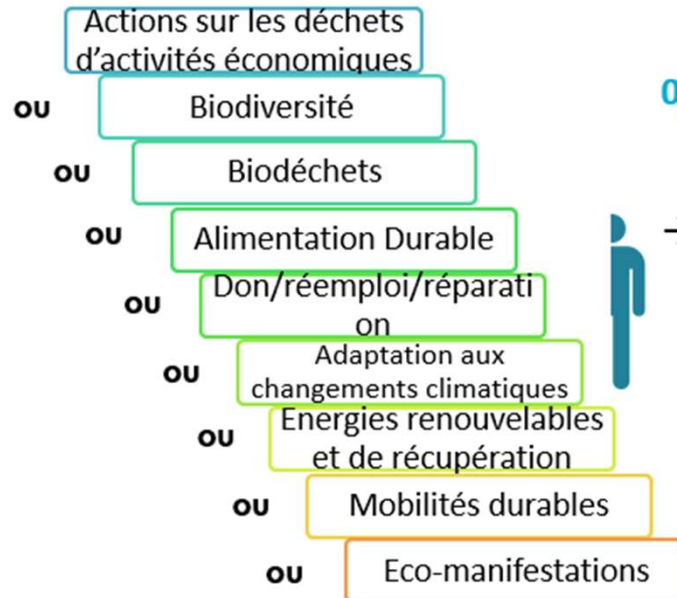
0* à 0,5 ETP sur 3 ans

Pilotage des référentiels de transition écologique

animation et structuration de la transversalité au sein de la collectivité

(0* = peut être piloté par une autre personne en interne)

+



0,5 à 1 ETP sur 3 ans

Mise en œuvre opérationnelle d'un plan d'actions sur un enjeu prioritaire du territoire

→ au choix 1 thématique technique

→ CC de la Vallée de Villé (67)

→ CC du Bassin de Pompey (54)

+ PETR du Pays de la Déodatie (88)

Exemple : Communauté de communes du Bassin de Pompey

THEME de l'action	Protéger la ressource en eau du territoire
Intitulé	Economiser, préserver et diversifier les ressources en eau
Objectif principal	Répondre aux difficultés d'approvisionnement en eau pour les différents usages (eau potable, industrie, agriculture, loisirs) et lutter contre la dégradation de la qualité des eaux superficielles
THEME de l'action	Préserver le cadre de vie
Intitulé	Rafraichir les zones urbaines et améliorer le cadre de vie
Objectif principal	Anticiper la dégradation du confort thermique en aménageant autrement
THEME de l'action	Protéger la forêt et la biodiversité
Intitulé	Maintenir un couvert forestier en bonne santé
Objectif principal	Appuyer les expérimentations pour rendre la forêt plus résiliente face aux aléas et lui permettre de jouer ses rôles en termes d'adaptation et d'atténuation
THEME de l'action	Prévenir les risques naturels
Intitulé	Prévenir les risques naturels accentués par le changement climatique en privilégiant les solutions d'adaptation fondées sur la nature
Objectif principal	Faire évoluer les outils de gestion de crise pour intégrer le changement climatique ; s'appuyer autant que possible sur la multifonctionnalité des écosystèmes et des milieux naturels pour prévenir les risques
THEME de l'action	Sensibiliser et former
Intitulé	Sensibiliser et former à "une autre façon de voir les choses"
Objectif principal	Favoriser l'appropriation de la thématique du changement climatique par la population et la collectivité

Liste des 5 actions à déployer sur 3 ans :

- **Animer et sensibiliser** à la démarche d'adaptation au changement climatique
- Intégrer de nouveaux critères d'adaptation en lien avec la **commande publique**
- Limiter les effets du changement climatique sur la **forêt, la biodiversité** et les **populations vulnérables**
- Accompagner les **acteurs socio-économiques** du territoire dans des démarches vertueuses
- Créer une procédure **d'analyse des projets communautaires** pour limiter la vulnérabilité territoriale

Pour aller plus loin

Vos référents ADEME



Alessia VILASI - Site de Metz
Référente Collectivités (57)
Référente régionale Biodéchets, Observatoire
biodéchets et méthanisation
alessia.vilasi@ademe.fr



Hélène PAULY - Site de Châlons-en-Champagne
Référente Collectivités (51)
Référente régionale Adaptation au changement climatique
(Collectivités)
helene.pauly@ademe.fr



- [Adaptation au changement climatique : renforcer l'approche transversale | climaxion](#)
- [Fiche-Thématique Adaptation \(climaxion.fr\)](#)
- [Centre de ressources pour l'adaptation au changement climatique, agissez et prenez l'initiative pour votre territoire \(adaptation-changement-climatique.gouv.fr\)](#)

