

**Bilan et résultats**, rien ne sert de saler ...

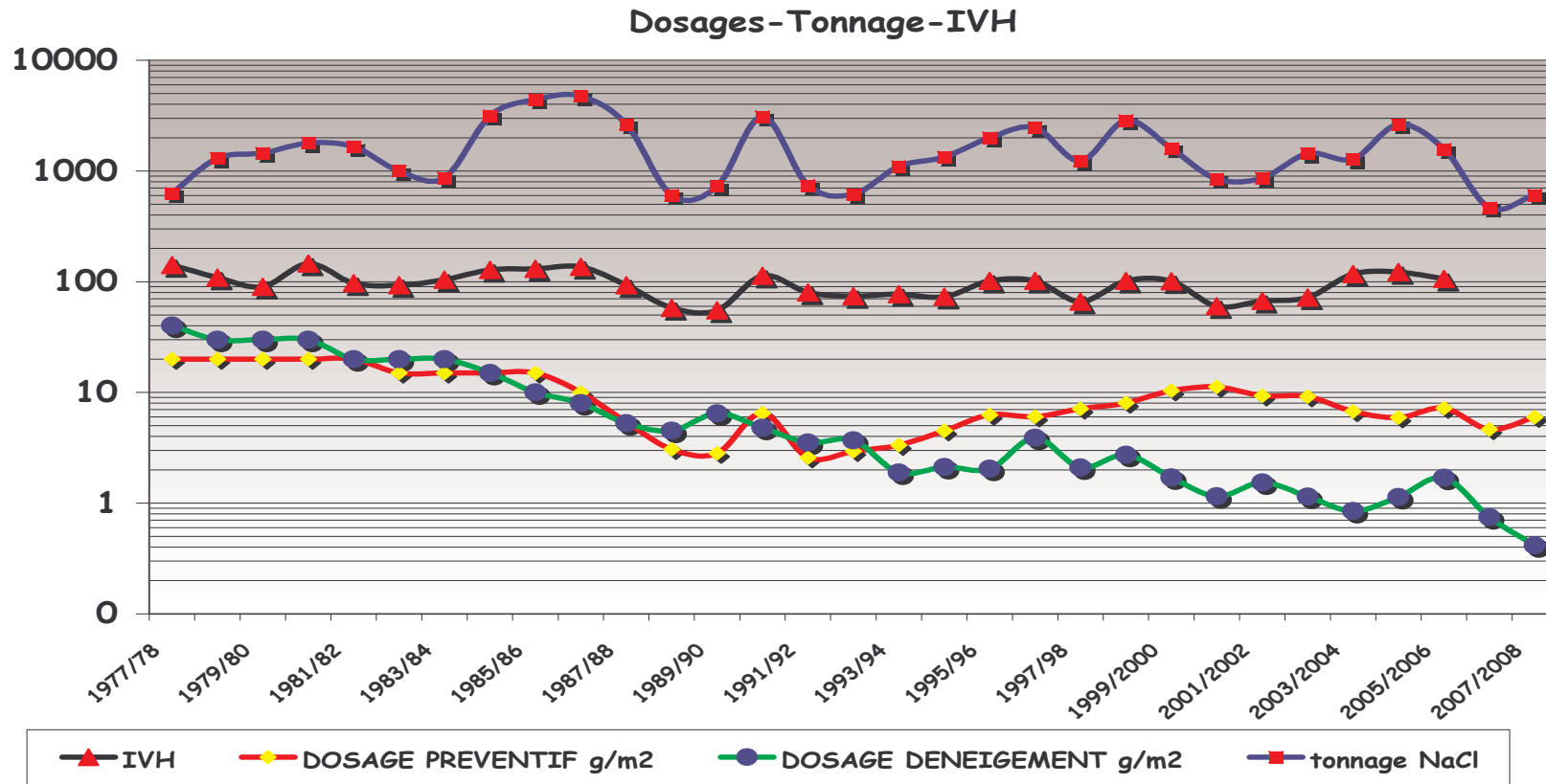
 Autoroutes  
du Sud  
de la France

Une société de **VINCI**  
CONCESSIONS 

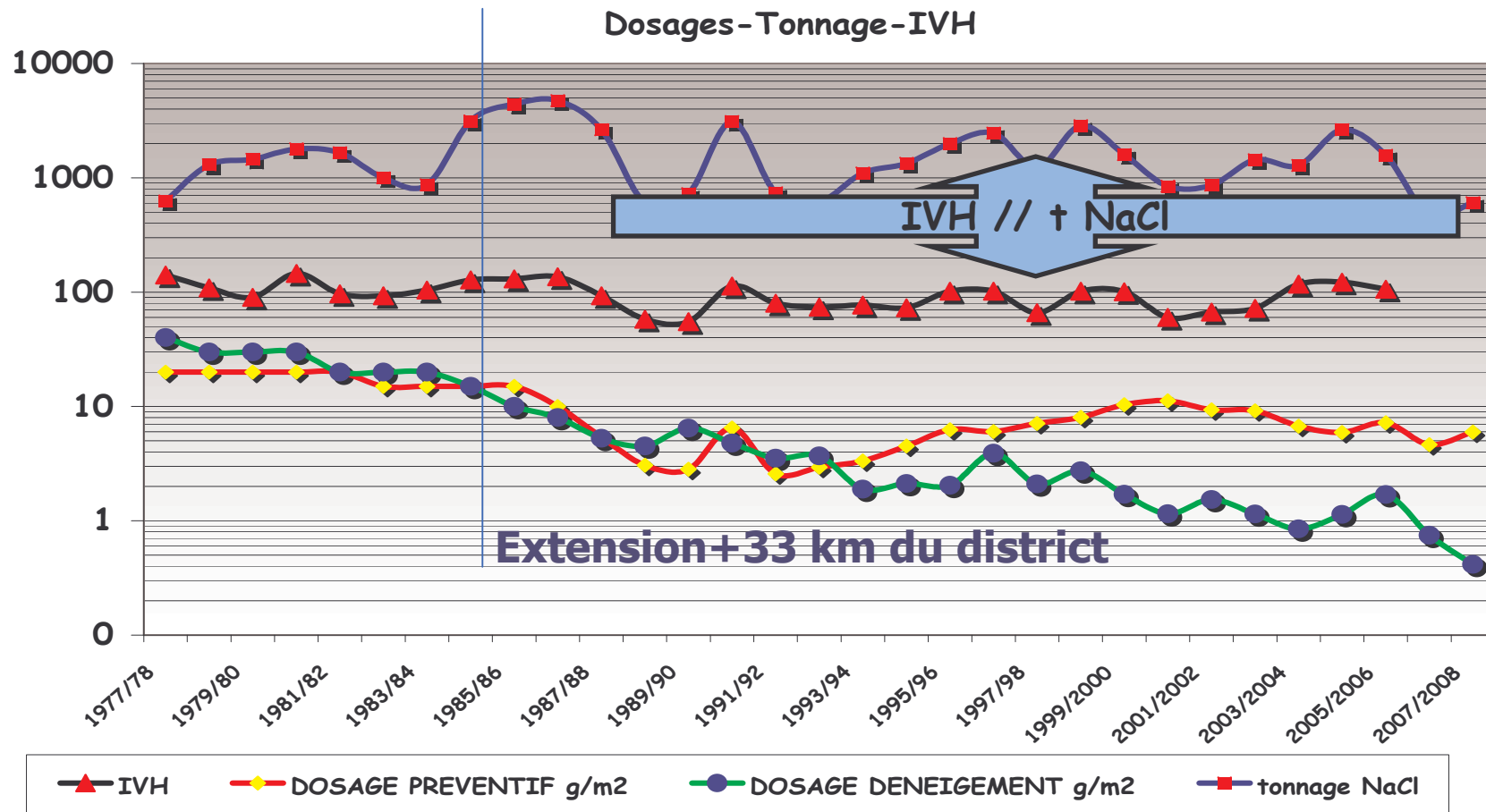
## Quelques statistiques issues des outils d'aide à la décision



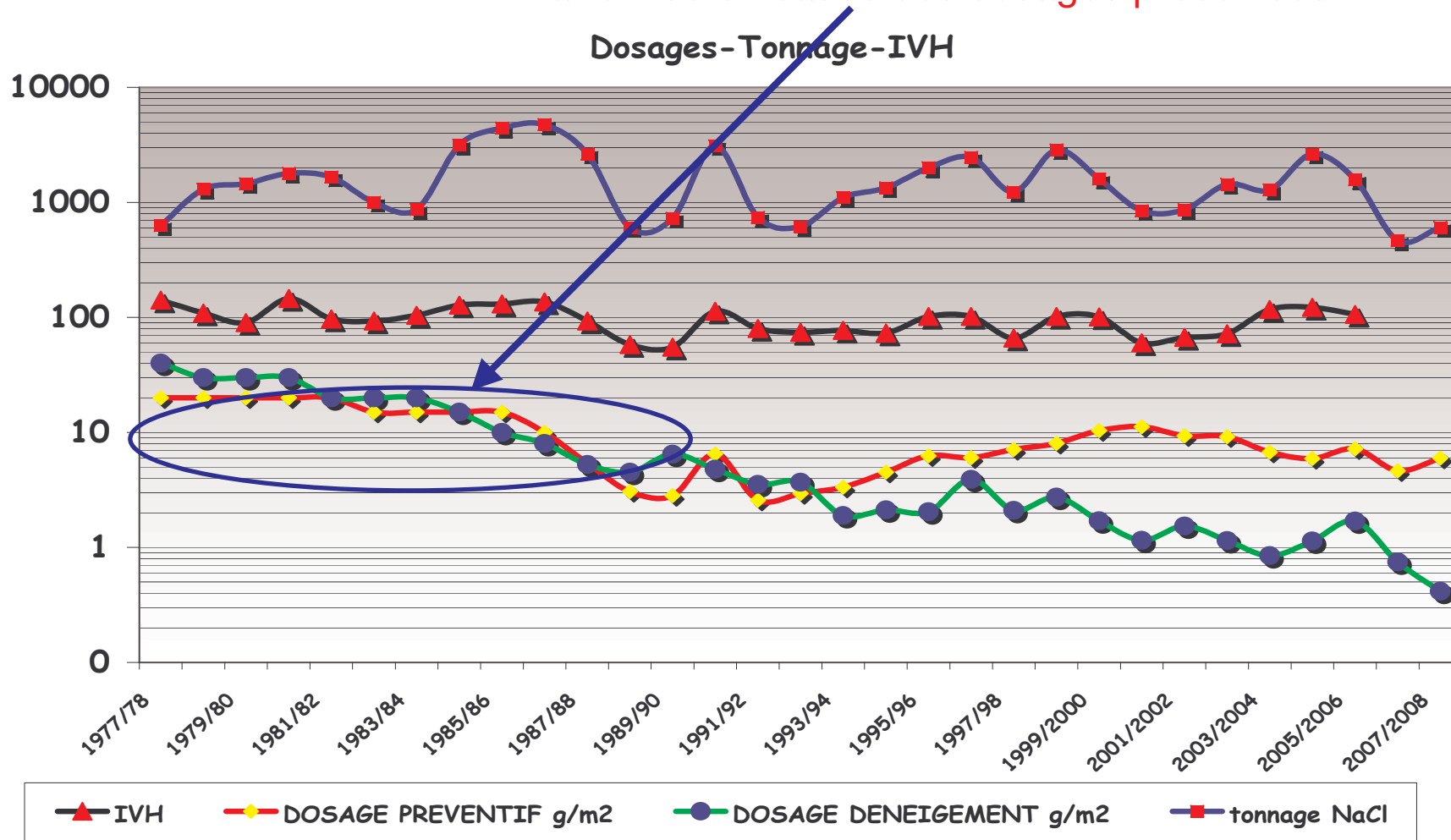
On peut remarquer sur ce graphique, un relatif parallélisme des différents graphes: plus la rigueur hivernale (IVH) est forte, plus les quantités de sel répandues sont élevées!... mais ATTENTION !



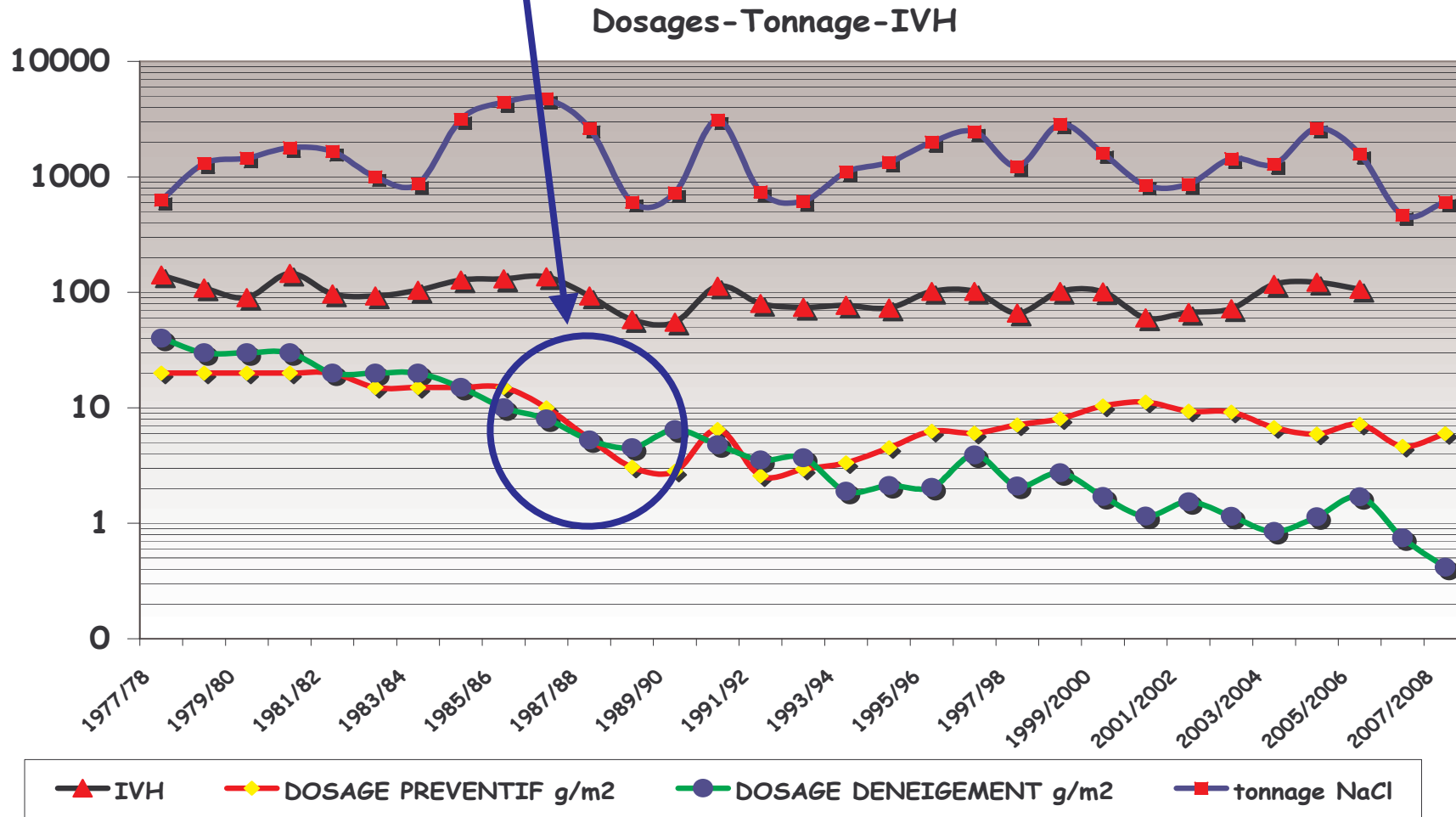
## Relation NaCl et rigueur hivernale...



## La remise en cause des dosages préconisés...

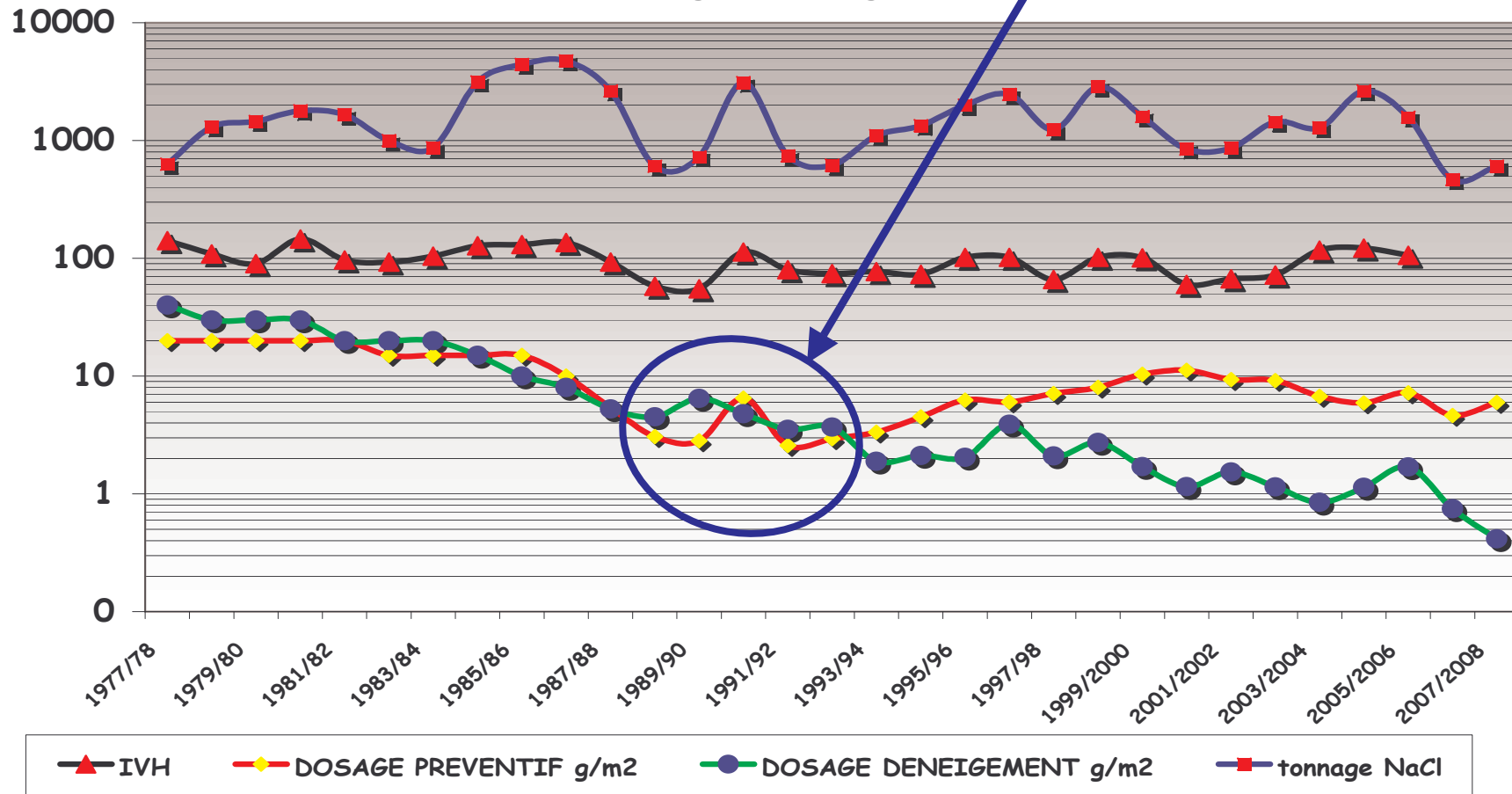


## Une meilleure connaissance des phénomènes routiers...



## L'intérêt à ne pas s'endormir sur ses lauriers...

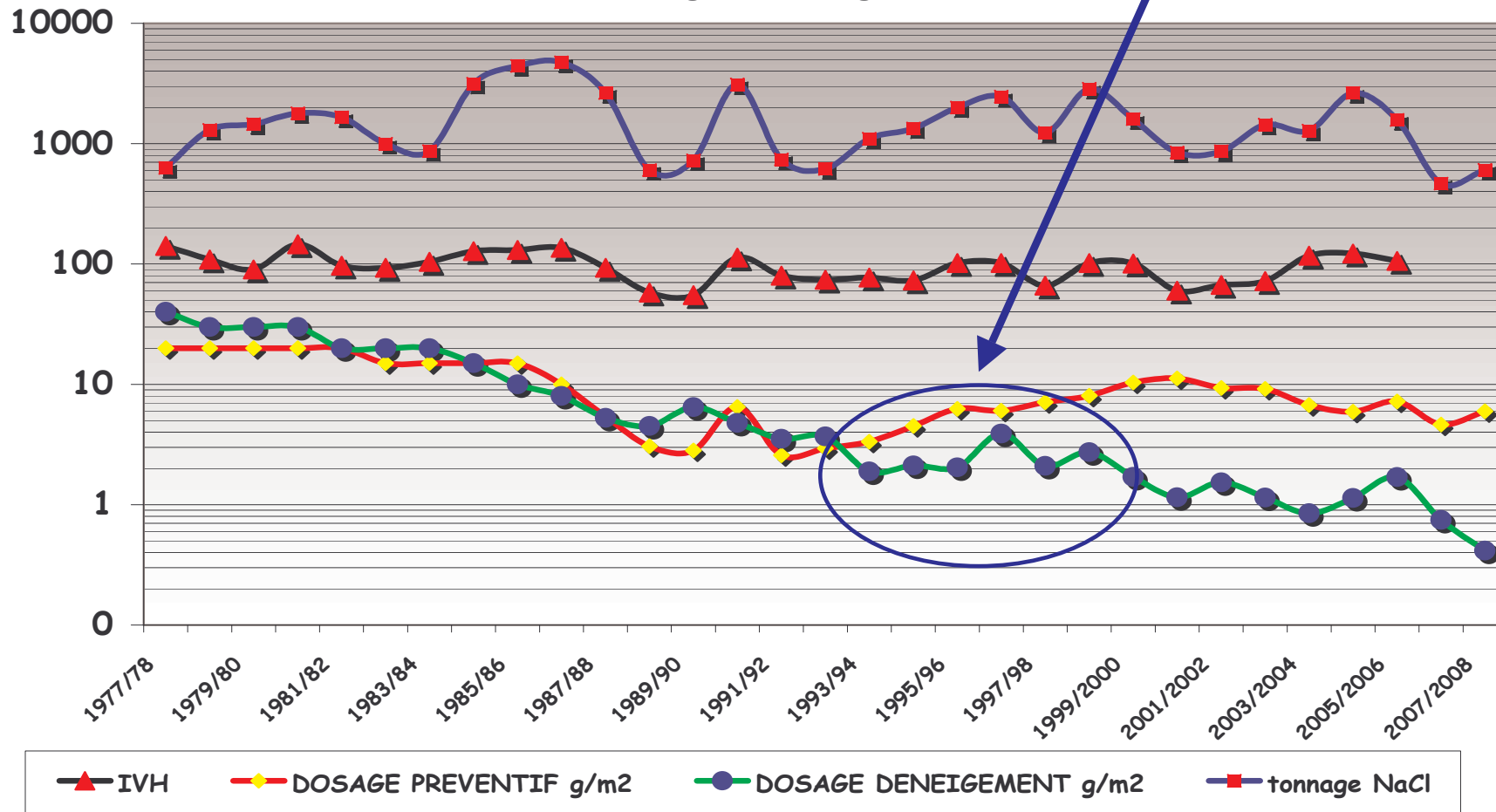
### Dosages - Tonnage - IVH



## L'importance du type de revêtement ...

### Mise en oeuvre de BBTM

Dosages - Tonnage - IVH



**Limitation du salage en déneigement ...**

Dosages - Tonnage - IVH

