

Atmo-Service.
Les Services professionnels de Météo-France.

Atmoville


de Météo-France.

La prévision météo des villes,
mise à la disposition
de leurs services techniques
et de leurs partenaires.



Le temps qu'il fera et ce que vous en ferez.





La ville, tout un monde à prévoir.



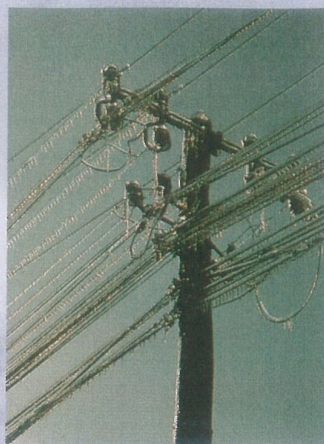
Les observations locales... au service des localités.

- Les coûts d'entretien et de gestion des infrastructures urbaines sont trop importants pour ne pas tenir compte des éventuelles contraintes liées au climat local.
- C'est pourquoi, Météo-France met à la disposition des gestionnaires techniques des villes et de leurs partenaires, des services adaptés à leurs besoins spécifiques.



Les services professionnels de Météo-France

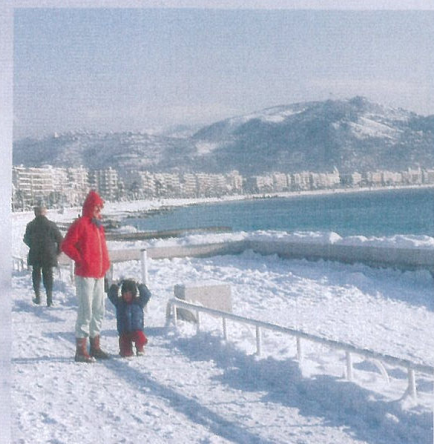
● Ils sont fondés sur une météo appliquée et proche de vos préoccupations, rendue possible par les progrès réalisés en prévision météorologique.



Des prévisions concrètes et précises

● Grâce à ces éléments indispensables, vous pouvez améliorer :

- la planification des travaux de voirie, le sablage en cas de verglas et de neige, les entretiens de voirie et d'espaces verts



- la régulation du chauffage et de l'éclairage urbain
- l'organisation des transports et des manifestations de plein air
- le déroulement des chantiers
- la gestion des réseaux d'assainissement
- la prise de mesures préventives en cas de situation météorologique exceptionnelle.





**Atmoville
de Météo-France.
Un service
de prévision
complet
et modulable
pour la protection
de l'environnement
urbain et des
populations.**



Une prévision fine

- Atmoville est un service adapté à la taille, aux contraintes et au rythme de votre commune.
- La prévision à échelle fine sur des zones climatiquement homogènes est affichée par tranche horaire de 3 heures, jusqu'à échéance de 36 heures, permettant d'avoir un aperçu de la situation du lendemain.

En pays de connaissance

- Fiabilité et proximité de l'analyse prévisionnelle, grâce à une information élaborée et réactualisée toutes les 3 heures, avec suivi permanent par un prévisionniste du centre Météo-France du département, connaissant bien les particularités locales.



● Pratique et facile d'accès, Atmville présente une information d'une grande lisibilité graphique, complétée par le commentaire approprié d'un prévisionniste compétent.

● Le service Atmville est disponible par envoi sur télécopieur ou en direct sur Minitel. La réception des informations se fait également sur micro.

Pour les produits Atmville, se reporter aux fiches ci-jointes.



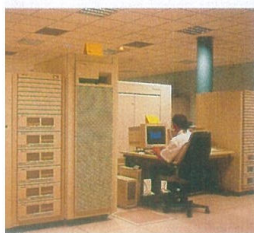


Météo-France. Le temps est aux professionnels.

Une éthique de service public, une pratique d'expertise scientifique

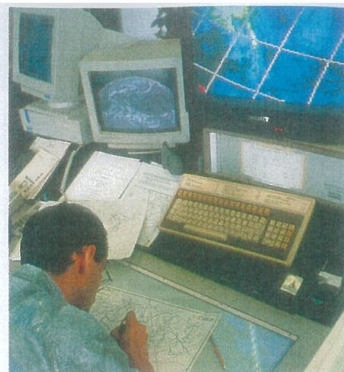
● Météo institutionnelle et météo opérationnelle constituent aujourd'hui une entité qui fait de Météo-France un acteur majeur de la vie économique.

● Sa mission d'Etat lui confère un rôle vital pour la sécurité des personnes et des biens. Sur ce socle éthique, Météo-France a construit et déployé des compétences et des outils. Elle s'est dotée des savoirs et des techniques scientifiques propres à sa discipline, et les adapte aux différentes activités sociales, environnementales et économiques qui utilisent les prévisions météo comme éléments d'aide à la décision.



Une expérience et une compétence déployées dans chaque département

● Pour prévoir le temps et, au-delà, faire de la recherche sur le climat futur, il faut à la fois disposer de puissants moyens d'observation, savoir analyser ces observations, les traduire en données numériques exploitables pour la prévision à court, moyen et long terme.



● Chacun des hommes de Météo-France, ingénieur ou technicien, qu'il travaille au service central d'exploitation, dans une direction inter-régionale ou dans l'un des 100 centres départementaux, participe à cette mission.

● 250 stations d'observation, plus de 3000 postes climatologiques, environ 1000 stations automatiques et 13 radars de précipitations assurent la surveillance du territoire.

Des services adaptés à chaque secteur professionnel

● Météo-France met au point les produits les plus adaptés aux besoins de chaque secteur d'activité. Les rencontres et les échanges avec les professionnels se font à tous les niveaux : au sein de commissions nationales, de stages de formation, entre hommes de terrain ou entre bureaux d'études.

● Expertises personnalisées, développement de logiciels, formations spécifiques, envois réguliers de bulletins d'informations météorologiques sélectionnées, ou encore services d'avertissement, font partie de l'offre de services de Météo-France.



Le temps qu'il fera et ce que vous en ferez.

1, quai Branly - 75340 Paris Cedex 07 - Tél.: (1) 45 56 71 71