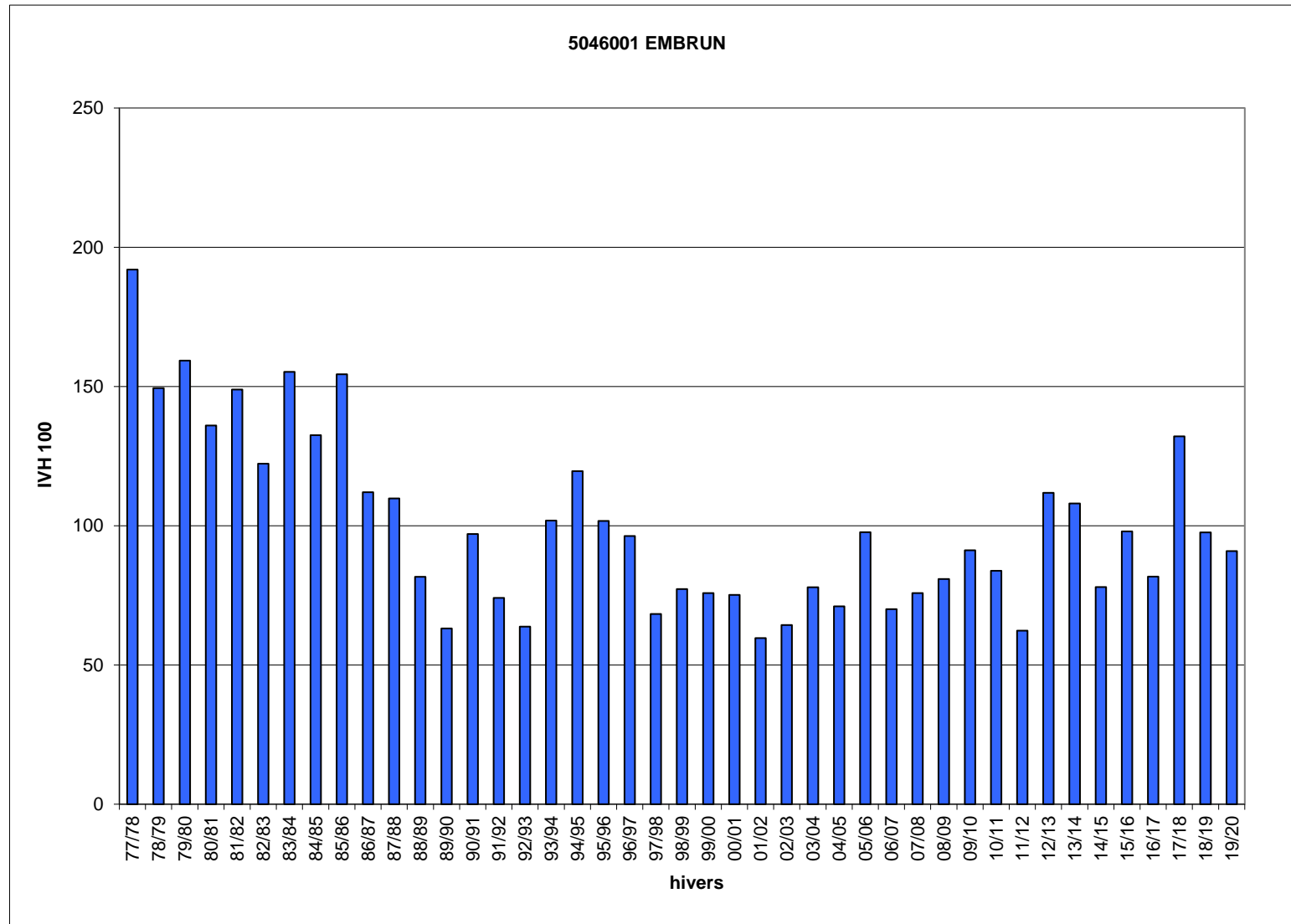


Hivers	5046001 IVH	EMBRUN IVH 100
77/78	51,7	192
78/79	40,2	149
79/80	42,9	159
80/81	36,6	136
81/82	40,1	149
82/83	32,9	122
83/84	41,8	155
84/85	35,7	132
85/86	41,5	154
86/87	30,2	112
87/88	29,5	110
88/89	22,0	82
89/90	17,0	63
90/91	26,1	97
91/92	19,9	74
92/93	17,2	64
93/94	27,4	102
94/95	32,2	120
95/96	27,4	102
96/97	25,9	96
97/98	18,4	68
98/99	20,8	77
99/00	20,4	76
00/01	20,2	75
01/02	16,1	60
02/03	17,3	64
03/04	21,0	78
04/05	19,1	71
05/06	26,3	98
06/07	18,9	70
07/08	20,4	76
08/09	21,8	81
09/10	24,5	91
10/11	22,6	84
11/12	16,8	62
12/13	30,1	112
13/14	29,1	108
14/15	21,0	78
15/16	26,4	98
16/17	22,0	82
17/18	35,5	132
18/19	26,3	98
19/20	24,5	91
IVH moyen	26,9	100
IVH min	16,1	60
IVH max	51,7	192



Jours manquants dans l'hiver en % >= 40% >= 30% et <40% >= 20% et <30% >= 10% et <20%