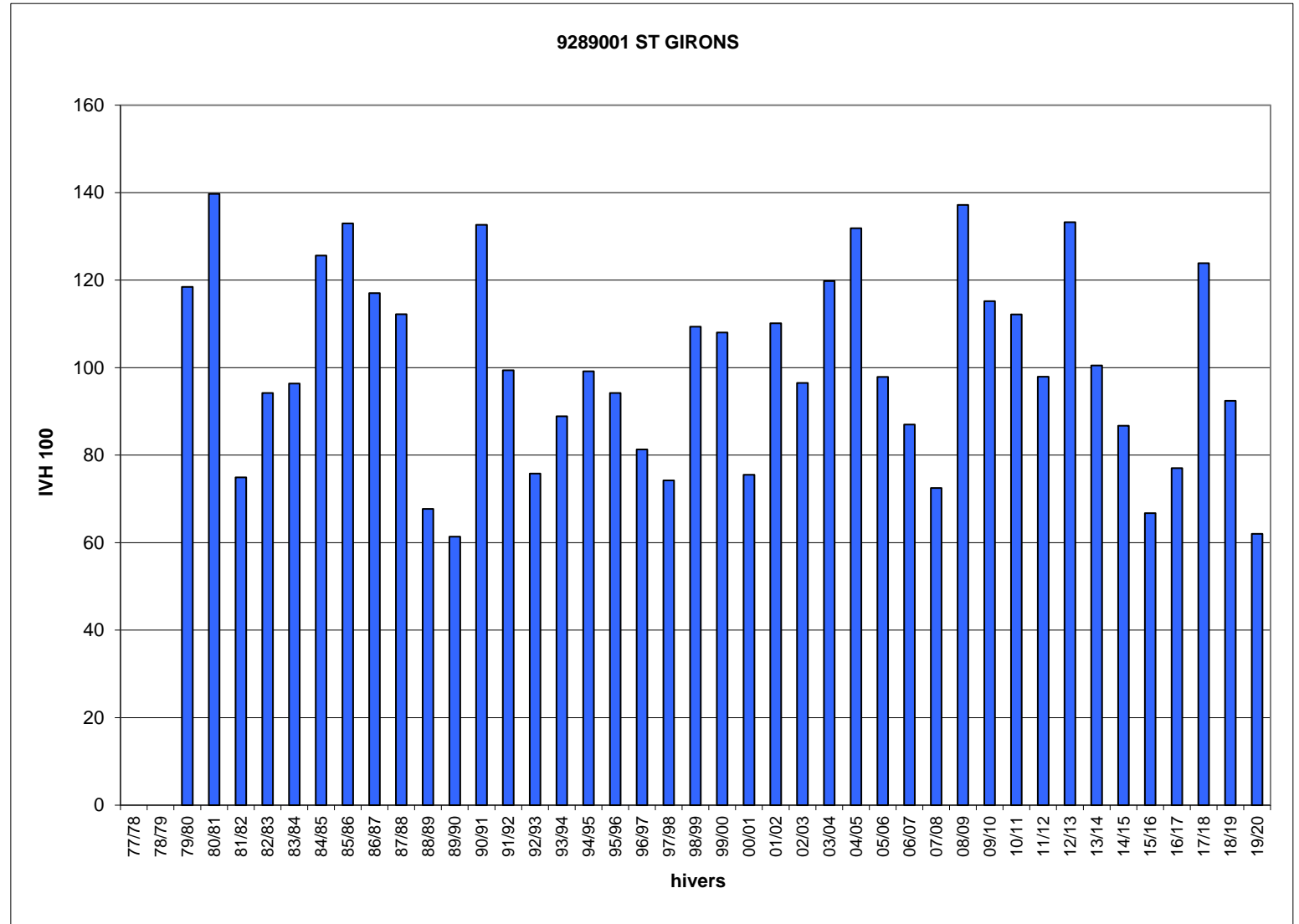


Hivers	9289001 IVH	ST GIRONS IVH 100
77/78		
78/79		
79/80	24,8	118
80/81	29,3	140
81/82	15,7	75
82/83	19,7	94
83/84	20,2	96
84/85	26,3	126
85/86	27,9	133
86/87	24,5	117
87/88	23,5	112
88/89	14,2	68
89/90	12,9	61
90/91	27,8	133
91/92	20,8	99
92/93	15,9	76
93/94	18,6	89
94/95	20,8	99
95/96	19,7	94
96/97	17,0	81
97/98	15,5	74
98/99	22,9	109
99/00	22,6	108
00/01	15,8	76
01/02	23,1	110
02/03	20,2	96
03/04	25,1	120
04/05	27,6	132
05/06	20,5	98
06/07	18,2	87
07/08	15,2	73
08/09	28,7	137
09/10	24,1	115
10/11	23,5	112
11/12	20,5	98
12/13	27,9	133
13/14	21,0	100
14/15	18,2	87
15/16	14,0	67
16/17	16,1	77
17/18	26,0	124
18/19	19,4	92
19/20	13,0	62
IVH moyen	20,9	100
IVH min	12,9	61
IVH max	29,3	140



Jours manquants dans l'hiver en %

>= 40%	>= 30% et <40%	>= 20% et <30%	>= 10% et <20%
--------	----------------	----------------	----------------