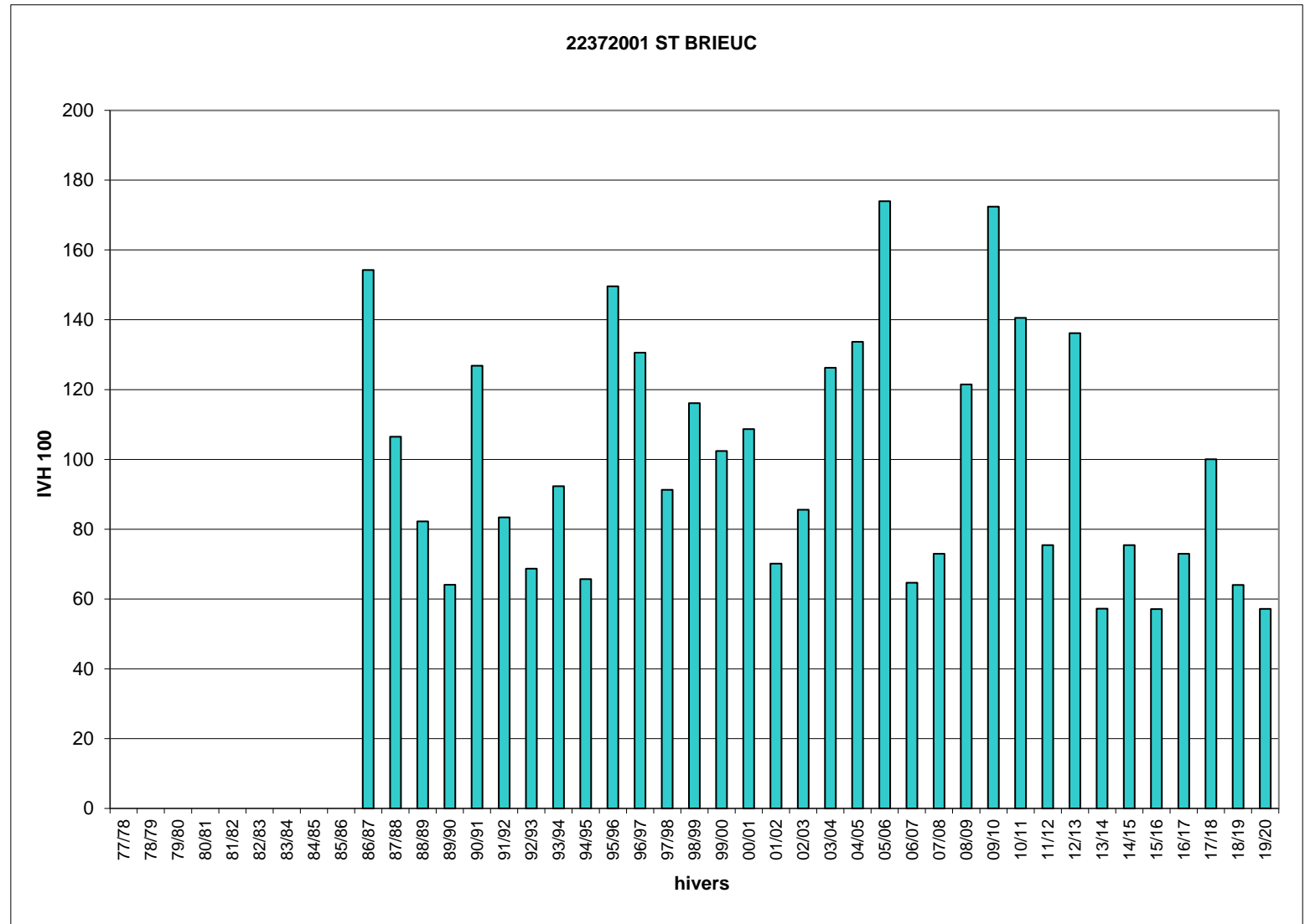


Hivers	22372001 IVH	ST BRIEUC IVH 100
77/78		
78/79		
79/80		
80/81		
81/82		
82/83		
83/84		
84/85		
85/86		
86/87	19,6	154
87/88	13,5	106
88/89	10,4	82
89/90	8,1	64
90/91	16,1	127
91/92	10,6	83
92/93	8,7	69
93/94	11,7	92
94/95	8,3	66
95/96	19,0	150
96/97	16,6	131
97/98	11,6	91
98/99	14,7	116
99/00	13,0	102
00/01	13,8	109
01/02	8,9	70
02/03	10,9	86
03/04	16,0	126
04/05	17,0	134
05/06	22,1	174
06/07	8,2	65
07/08	9,3	73
08/09	15,4	121
09/10	21,9	172
10/11	17,9	141
11/12	9,6	75
12/13	17,3	136
13/14	7,3	57
14/15	9,6	75
15/16	7,3	57
16/17	9,3	73
17/18	12,7	100
18/19	8,1	64
19/20	7,3	57
IVH moyen	12,7	100
IVH min	7,3	57
IVH max	22,1	174



Jours manquants dans l'hiver en %

≥ 40%	≥ 30% et <40%	≥ 20% et <30%	≥ 10% et <20%
-------	---------------	---------------	---------------