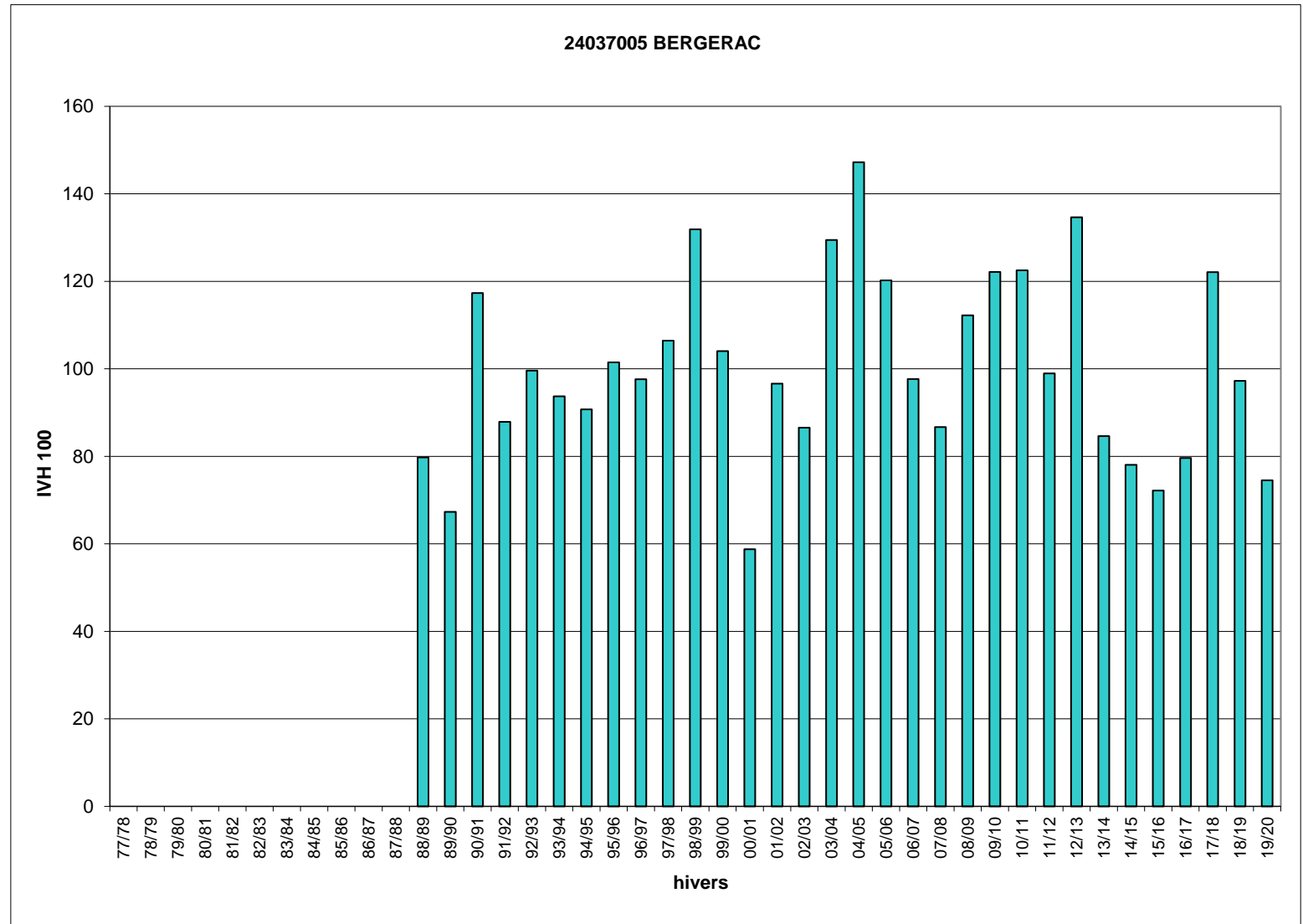


Hivers	24037005 IVH	BERGERAC IVH 100
77/78		
78/79		
79/80		
80/81		
81/82		
82/83		
83/84		
84/85		
85/86		
86/87		
87/88		
88/89	10,7	80
89/90	9,0	67
90/91	15,8	117
91/92	11,8	88
92/93	13,4	100
93/94	12,6	94
94/95	12,2	91
95/96	13,6	101
96/97	13,1	98
97/98	14,3	106
98/99	17,7	132
99/00	14,0	104
00/01	7,9	59
01/02	13,0	97
02/03	11,6	87
03/04	17,4	129
04/05	19,8	147
05/06	16,1	120
06/07	13,1	98
07/08	11,6	87
08/09	15,1	112
09/10	16,4	122
10/11	16,5	123
11/12	13,3	99
12/13	18,1	135
13/14	11,4	85
14/15	10,5	78
15/16	9,7	72
16/17	10,7	80
17/18	16,4	122
18/19	13,1	97
19/20	10,0	75
IVH moyen	13,4	100
IVH min	7,9	59
IVH max	19,8	147



Jours manquants dans l'hiver en % >= 40% >= 30% et <40% >= 20% et <30% >= 10% et <20%