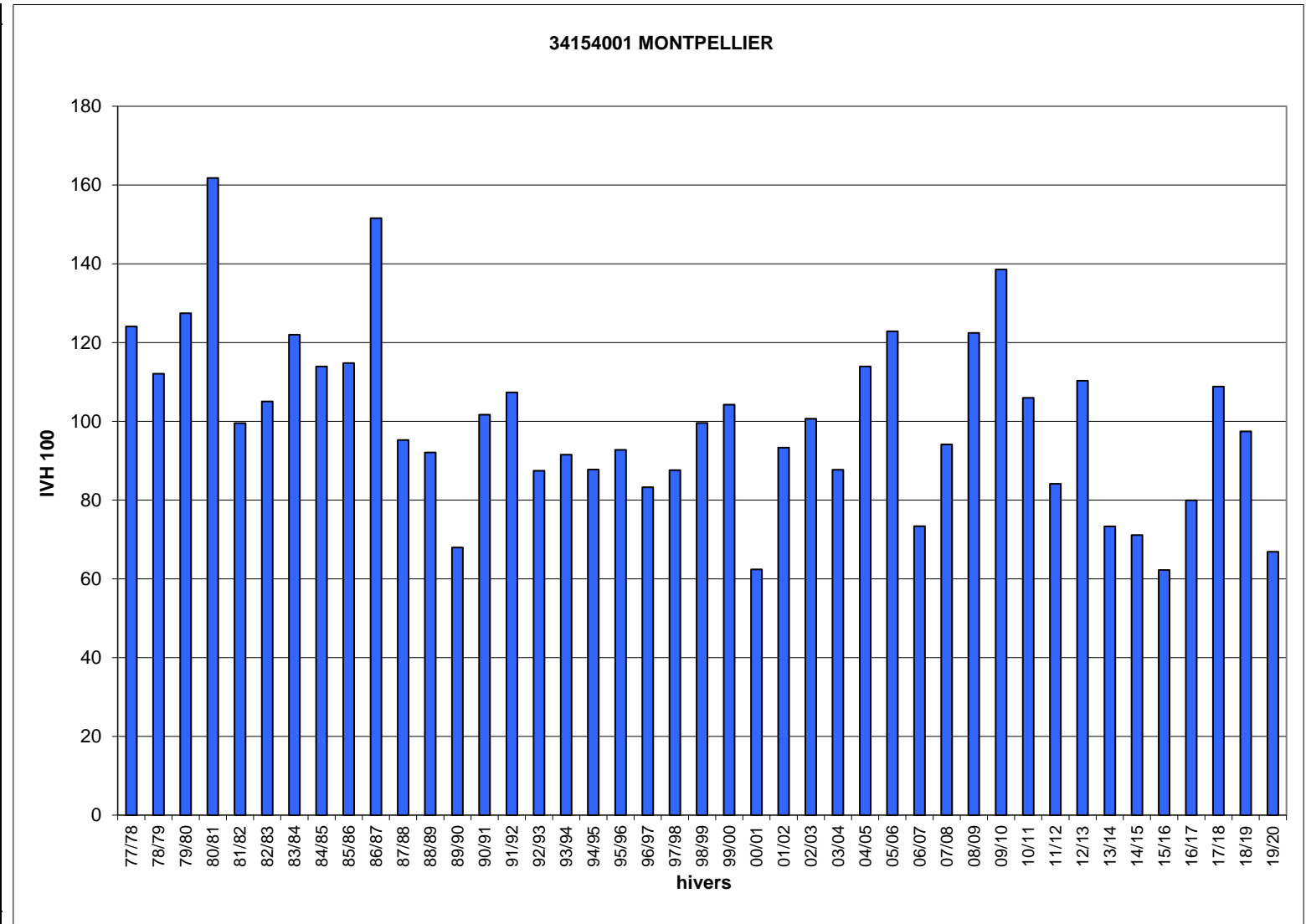


Hivers	34154001 IVH	MONTPELLIER IVH 100
77/78	11,1	124
78/79	10,0	112
79/80	11,4	127
80/81	14,5	162
81/82	8,9	100
82/83	9,4	105
83/84	10,9	122
84/85	10,2	114
85/86	10,3	115
86/87	13,6	152
87/88	8,5	95
88/89	8,3	92
89/90	6,1	68
90/91	9,1	102
91/92	9,6	107
92/93	7,8	87
93/94	8,2	92
94/95	7,9	88
95/96	8,3	93
96/97	7,5	83
97/98	7,9	88
98/99	8,9	100
99/00	9,3	104
00/01	5,6	62
01/02	8,4	93
02/03	9,0	101
03/04	7,9	88
04/05	10,2	114
05/06	11,0	123
06/07	6,6	73
07/08	8,4	94
08/09	11,0	122
09/10	12,4	139
10/11	9,5	106
11/12	7,5	84
12/13	9,9	110
13/14	6,6	73
14/15	6,4	71
15/16	5,6	62
16/17	7,2	80
17/18	9,8	109
18/19	8,7	97
19/20	6,0	67
IVH moyen	9,0	100
IVH min	5,6	62
IVH max	14,5	162



Jours manquants dans l'hiver en % >= 40% >= 30% et <40% >= 20% et <30% >= 10% et <20%