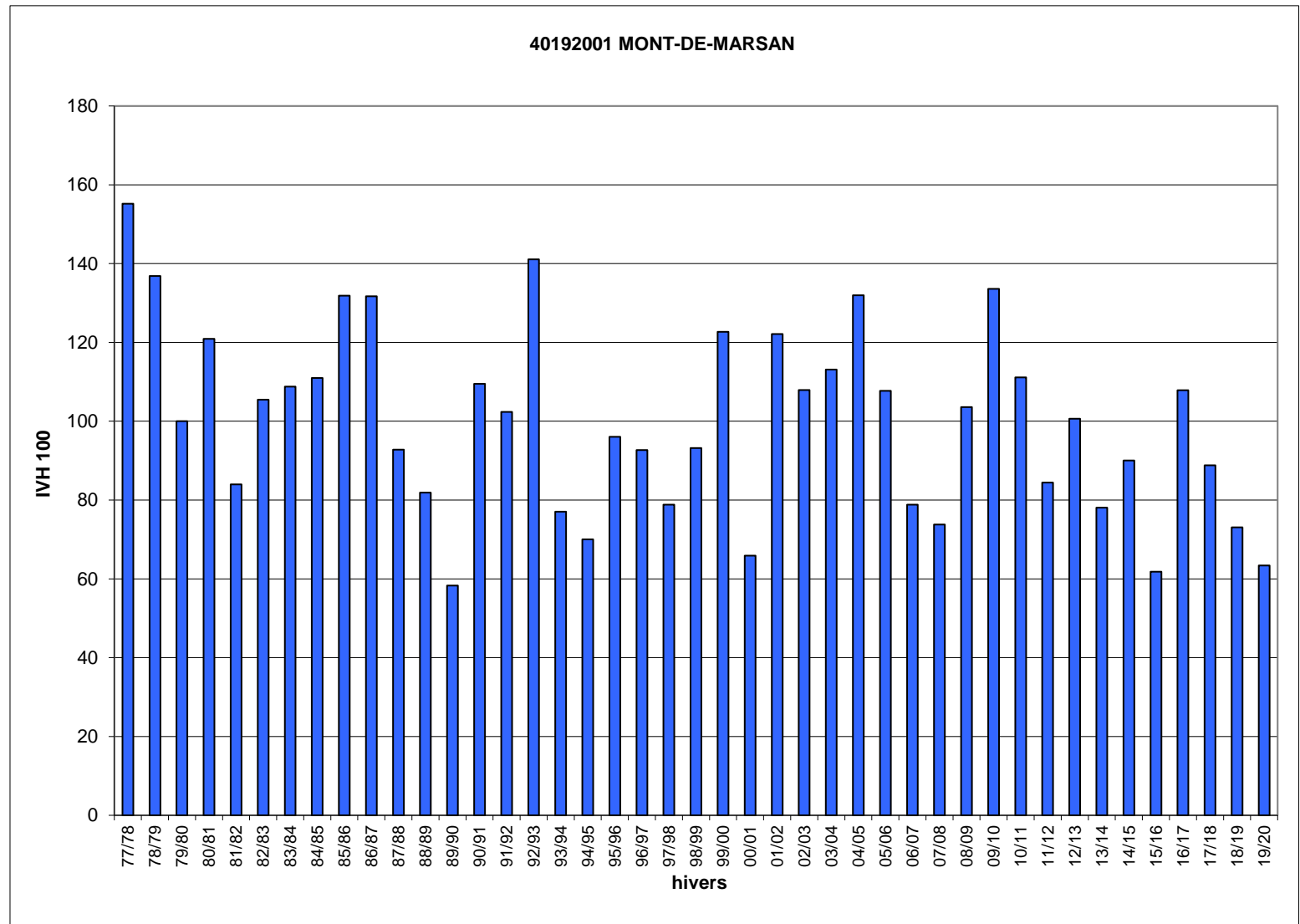


Hivers	40192001 IVH	DNT-DE-MARSAN IVH 100
77/78	20,6	155
78/79	18,2	137
79/80	13,3	100
80/81	16,1	121
81/82	11,2	84
82/83	14,0	105
83/84	14,5	109
84/85	14,8	111
85/86	17,5	132
86/87	17,5	132
87/88	12,3	93
88/89	10,9	82
89/90	7,8	58
90/91	14,6	110
91/92	13,6	102
92/93	18,8	141
93/94	10,2	77
94/95	9,3	70
95/96	12,8	96
96/97	12,3	93
97/98	10,5	79
98/99	12,4	93
99/00	16,3	123
00/01	8,8	66
01/02	16,2	122
02/03	14,4	108
03/04	15,0	113
04/05	17,6	132
05/06	14,3	108
06/07	10,5	79
07/08	9,8	74
08/09	13,8	104
09/10	17,8	134
10/11	14,8	111
11/12	11,2	84
12/13	13,4	101
13/14	10,4	78
14/15	12,0	90
15/16	8,2	62
16/17	14,3	108
17/18	11,8	89
18/19	9,7	73
19/20	8,4	63
IVH moyen	13,3	100
IVH min	7,8	58
IVH max	20,6	155



Jours manquants dans l'hiver en %

>= 40%	>= 30% et <40%	>= 20% et <30%	>= 10% et <20%
--------	----------------	----------------	----------------