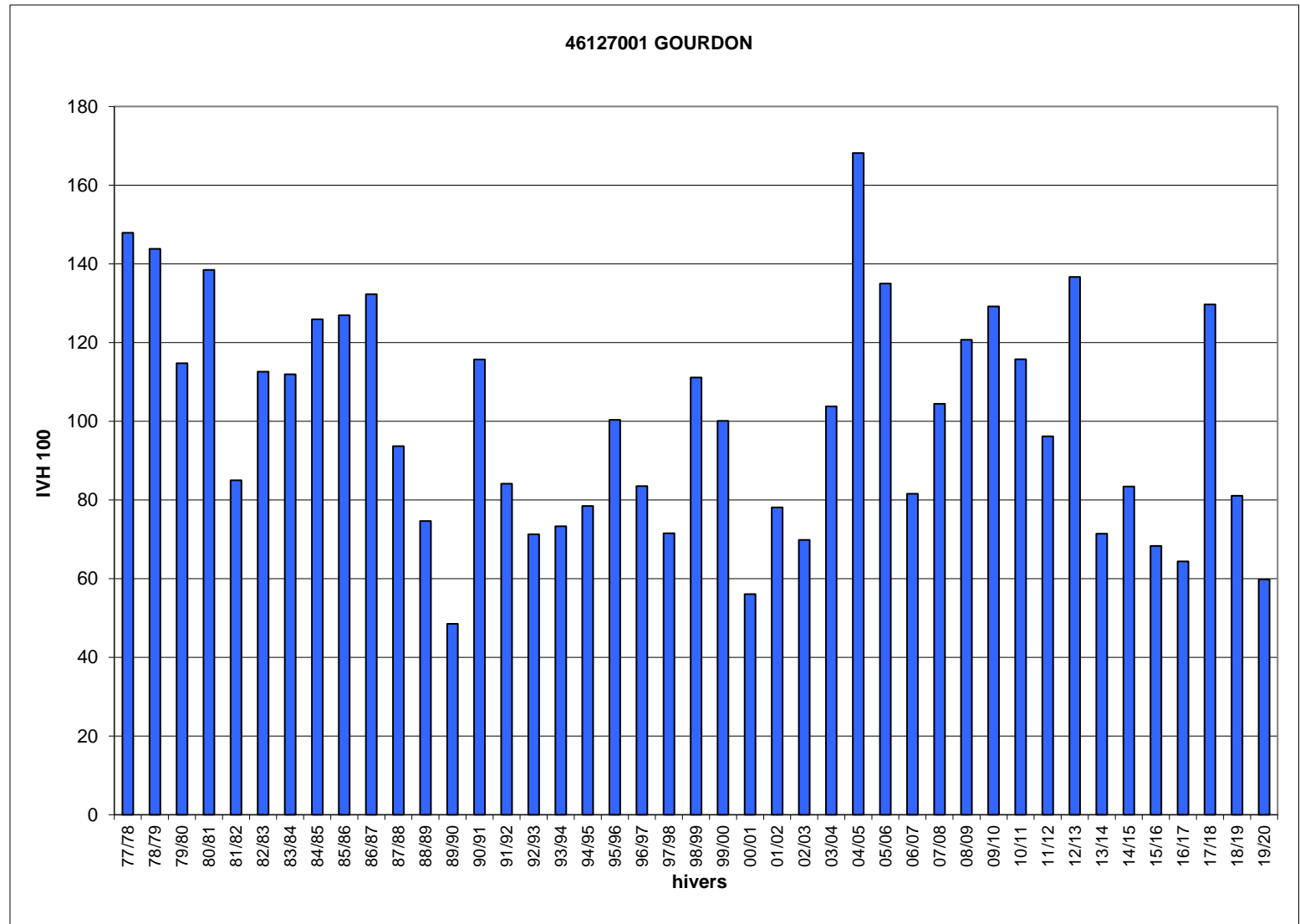


Hivers	46127001 IVH	GOURDON IVH 100
77/78	22,7	148
78/79	22,1	144
79/80	17,6	115
80/81	21,3	138
81/82	13,1	85
82/83	17,3	113
83/84	17,2	112
84/85	19,3	126
85/86	19,5	127
86/87	20,3	132
87/88	14,4	94
88/89	11,5	75
89/90	7,5	49
90/91	17,8	116
91/92	12,9	84
92/93	10,9	71
93/94	11,3	73
94/95	12,1	78
95/96	15,4	100
96/97	12,8	84
97/98	11,0	72
98/99	17,1	111
99/00	15,4	100
00/01	8,6	56
01/02	12,0	78
02/03	10,7	70
03/04	15,9	104
04/05	25,8	168
05/06	20,7	135
06/07	12,5	82
07/08	16,0	104
08/09	18,5	121
09/10	19,8	129
10/11	17,8	116
11/12	14,8	96
12/13	21,0	137
13/14	11,0	71
14/15	12,8	83
15/16	10,5	68
16/17	9,9	64
17/18	19,9	130
18/19	12,5	81
19/20	9,2	60
IVH moyen	15,4	100
IVH min	7,5	49
IVH max	25,8	168



Jours manquants dans l'hiver en %

>= 40%	>= 30% et <40%	>= 20% et <30%	>= 10% et <20%
--------	----------------	----------------	----------------