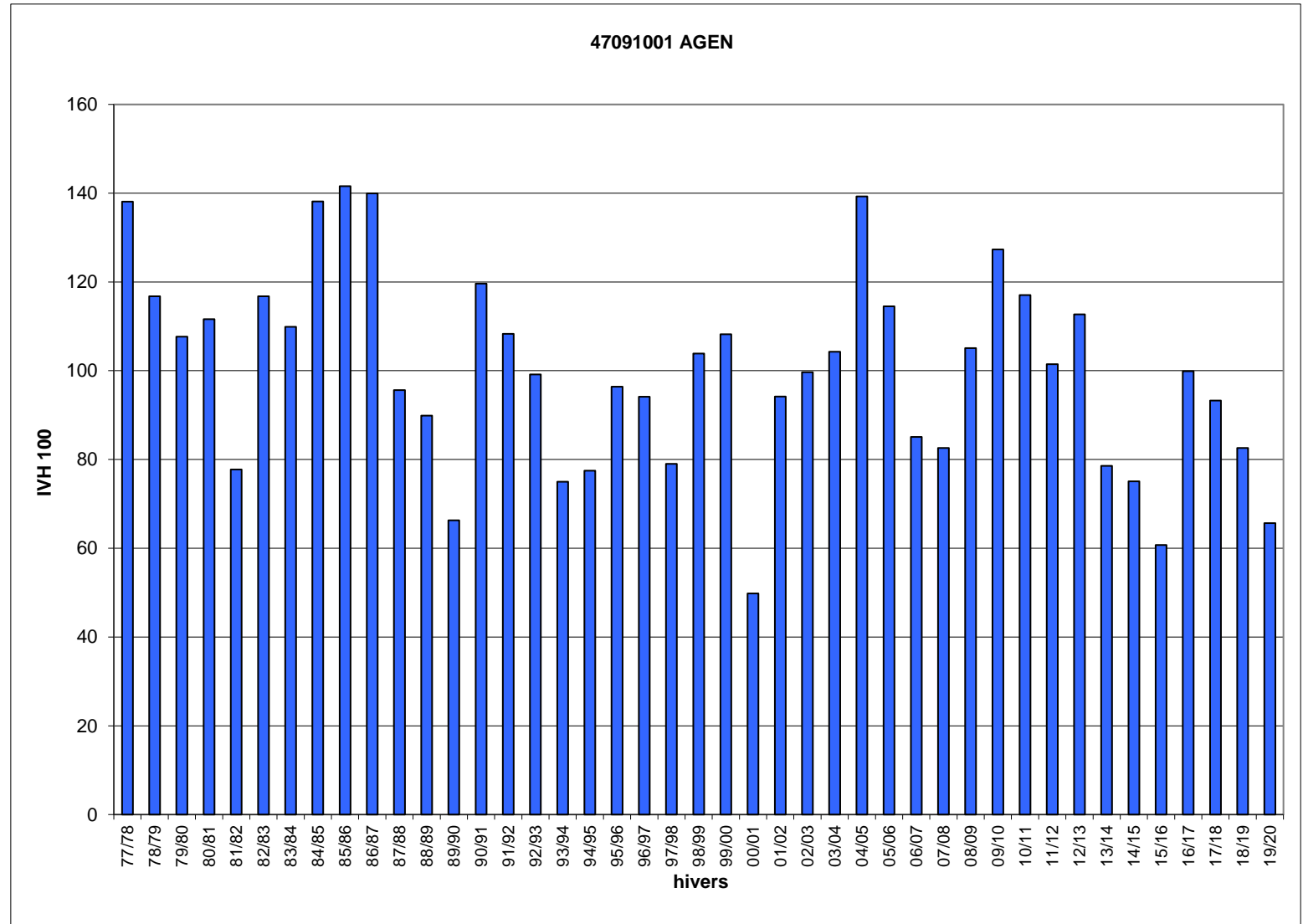


Hivers	47091001 IVH	AGEN IVH 100
77/78	16,7	138
78/79	14,2	117
79/80	13,1	108
80/81	13,5	112
81/82	9,4	78
82/83	14,2	117
83/84	13,3	110
84/85	16,7	138
85/86	17,2	142
86/87	17,0	140
87/88	11,6	96
88/89	10,9	90
89/90	8,0	66
90/91	14,5	120
91/92	13,1	108
92/93	12,0	99
93/94	9,1	75
94/95	9,4	77
95/96	11,7	96
96/97	11,4	94
97/98	9,6	79
98/99	12,6	104
99/00	13,1	108
00/01	6,0	50
01/02	11,4	94
02/03	12,1	100
03/04	12,6	104
04/05	16,9	139
05/06	13,9	115
06/07	10,3	85
07/08	10,0	83
08/09	12,7	105
09/10	15,4	127
10/11	14,2	117
11/12	12,3	101
12/13	13,7	113
13/14	9,5	79
14/15	9,1	75
15/16	7,4	61
16/17	12,1	100
17/18	11,3	93
18/19	10,0	83
19/20	8,0	66
IVH moyen	12,1	100
IVH min	6,0	50
IVH max	17,2	142



Jours manquants dans l'hiver en %

>= 40%	>= 30% et <40%	>= 20% et <30%	>= 10% et <20%
--------	----------------	----------------	----------------