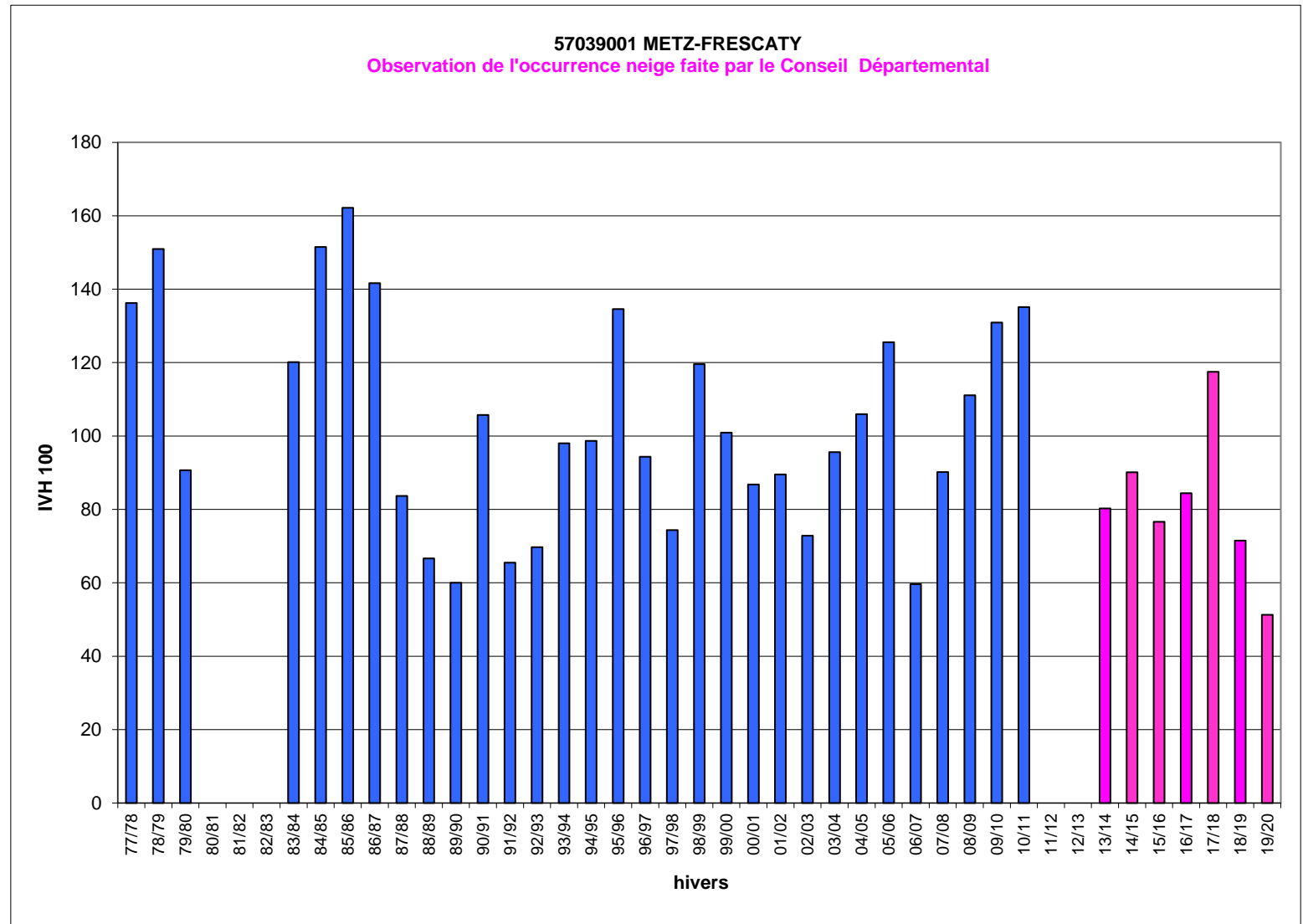


| Hivers    | 57039001<br>IVH | METZ-FRESCATY<br>IVH 100 |
|-----------|-----------------|--------------------------|
| 77/78     | 35,3            | 136                      |
| 78/79     | 39,1            | 151                      |
| 79/80     | 23,5            | 91                       |
| 80/81     |                 |                          |
| 81/82     |                 |                          |
| 82/83     |                 |                          |
| 83/84     | 31,1            | 120                      |
| 84/85     | 39,2            | 151                      |
| 85/86     | 42,0            | 162                      |
| 86/87     | 36,7            | 142                      |
| 87/88     | 21,7            | 84                       |
| 88/89     | 17,3            | 67                       |
| 89/90     | 15,5            | 60                       |
| 90/91     | 27,4            | 106                      |
| 91/92     | 17,0            | 66                       |
| 92/93     | 18,1            | 70                       |
| 93/94     | 25,4            | 98                       |
| 94/95     | 25,6            | 99                       |
| 95/96     | 34,9            | 135                      |
| 96/97     | 24,4            | 94                       |
| 97/98     | 19,3            | 74                       |
| 98/99     | 31,0            | 120                      |
| 99/00     | 26,1            | 101                      |
| 00/01     | 22,5            | 87                       |
| 01/02     | 23,2            | 90                       |
| 02/03     | 18,9            | 73                       |
| 03/04     | 24,8            | 96                       |
| 04/05     | 27,5            | 106                      |
| 05/06     | 32,5            | 126                      |
| 06/07     | 15,5            | 60                       |
| 07/08     | 23,4            | 90                       |
| 08/09     | 28,8            | 111                      |
| 09/10     | 33,9            | 131                      |
| 10/11     | 35,0            | 135                      |
| 11/12     |                 |                          |
| 12/13     |                 |                          |
| 13/14     | 20,8            | 80                       |
| 14/15     | 23,3            | 90                       |
| 15/16     | 19,9            | 77                       |
| 16/17     | 21,9            | 84                       |
| 17/18     | 30,4            | 117                      |
| 18/19     | 18,5            | 72                       |
| 19/20     | 13,3            | 51                       |
| IVH moyen | 25,9            | 100                      |
| IVH min   | 13,3            | 51                       |
| IVH max   | 42,0            | 162                      |



Jours manquants dans l'hiver en %    >= 40%    >= 30% et <40%    >= 20% et <30%    >= 10% et <20%