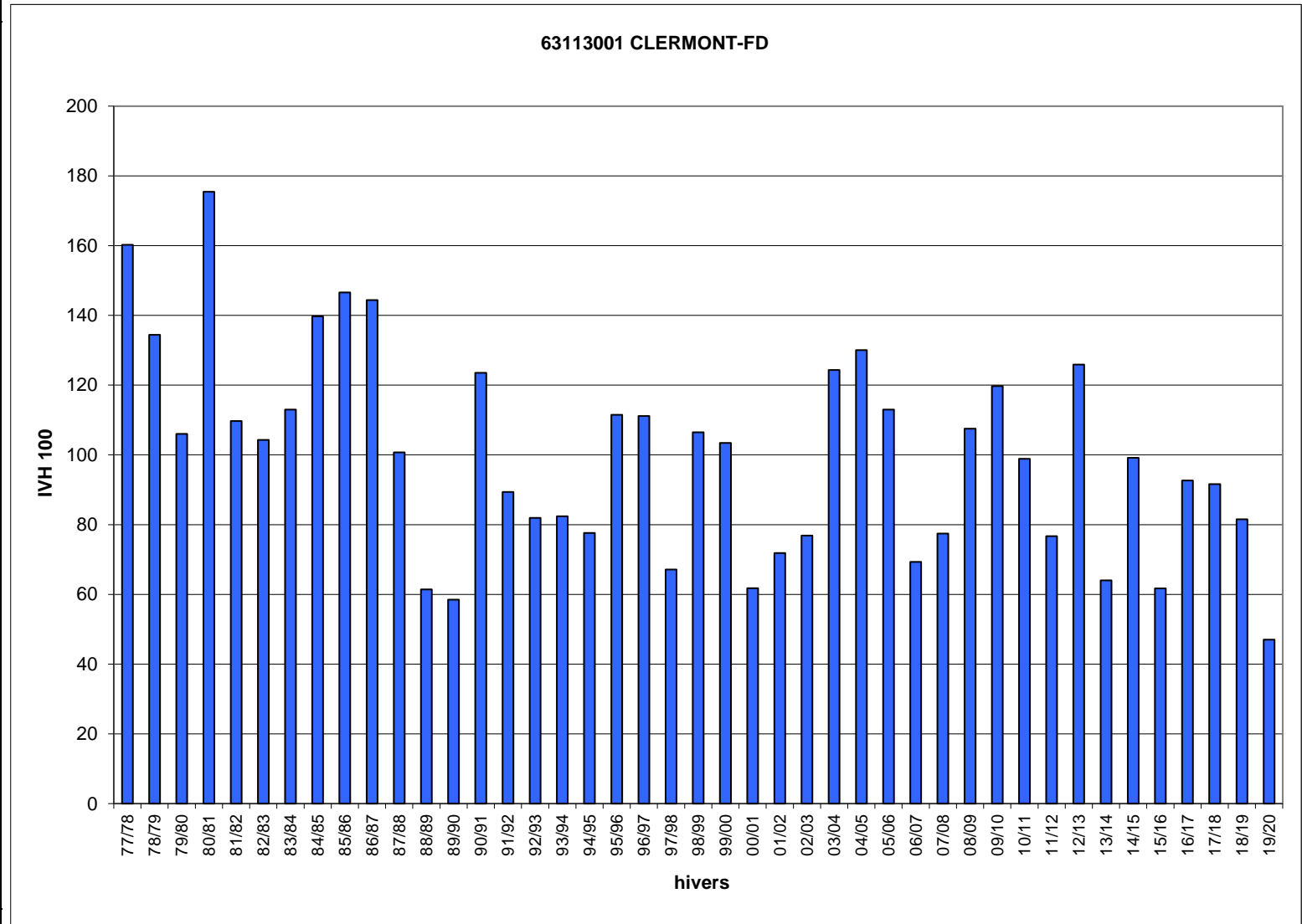


Hivers	63113001 IVH	CLERMONT- FD IVH 100
77/78	35,7	160
78/79	30,0	134
79/80	23,6	106
80/81	39,1	175
81/82	24,5	110
82/83	23,3	104
83/84	25,2	113
84/85	31,2	140
85/86	32,7	147
86/87	32,2	144
87/88	22,5	101
88/89	13,7	61
89/90	13,0	59
90/91	27,5	124
91/92	19,9	89
92/93	18,3	82
93/94	18,4	82
94/95	17,3	78
95/96	24,9	112
96/97	24,8	111
97/98	15,0	67
98/99	23,7	106
99/00	23,1	103
00/01	13,8	62
01/02	16,0	72
02/03	17,1	77
03/04	27,7	124
04/05	29,0	130
05/06	25,2	113
06/07	15,5	69
07/08	17,3	77
08/09	24,0	108
09/10	26,7	120
10/11	22,1	99
11/12	17,1	77
12/13	28,1	126
13/14	14,3	64
14/15	22,1	99
15/16	13,8	62
16/17	20,7	93
17/18	20,4	92
18/19	18,2	82
19/20	10,5	47
IVH moyen	22,3	100
IVH min	10,5	47
IVH max	39,1	175



Jours manquants dans l'hiver en % >= 40% >= 30% et <40% >= 20% et <30% >= 10% et <20%