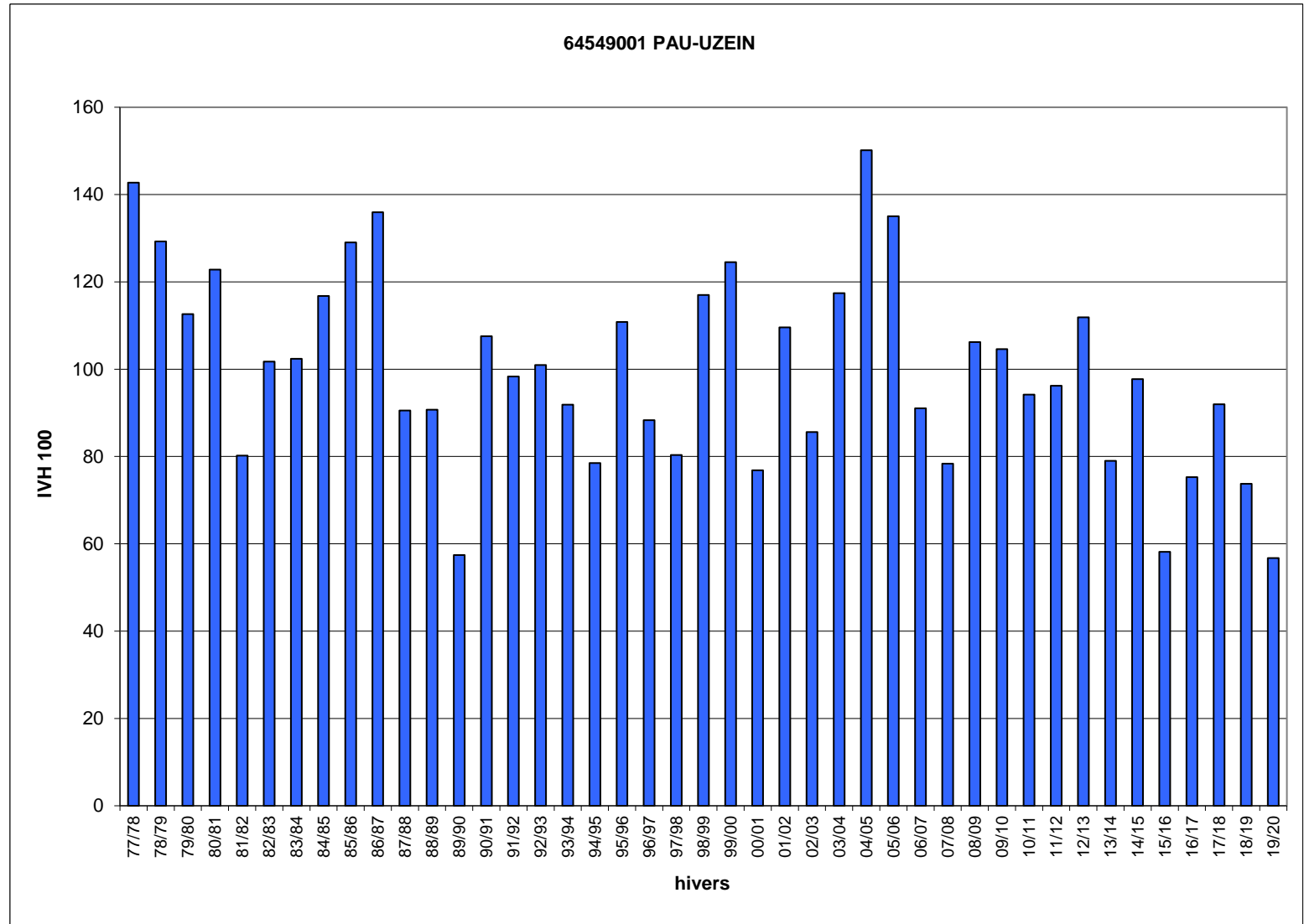


Hivers	64549001 IVH	PAU-UZEIN IVH 100
77/78	18,8	143
78/79	17,0	129
79/80	14,8	113
80/81	16,2	123
81/82	10,6	80
82/83	13,4	102
83/84	13,5	102
84/85	15,4	117
85/86	17,0	129
86/87	17,9	136
87/88	11,9	91
88/89	11,9	91
89/90	7,6	57
90/91	14,2	108
91/92	12,9	98
92/93	13,3	101
93/94	12,1	92
94/95	10,3	79
95/96	14,6	111
96/97	11,6	88
97/98	10,6	80
98/99	15,4	117
99/00	16,4	125
00/01	10,1	77
01/02	14,4	110
02/03	11,3	86
03/04	15,5	117
04/05	19,8	150
05/06	17,8	135
06/07	12,0	91
07/08	10,3	78
08/09	14,0	106
09/10	13,8	105
10/11	12,4	94
11/12	12,7	96
12/13	14,7	112
13/14	10,4	79
14/15	12,9	98
15/16	7,7	58
16/17	9,9	75
17/18	12,1	92
18/19	9,7	74
19/20	7,5	57
IVH moyen	13,2	100
IVH min	7,5	57
IVH max	19,8	150



Jours manquants dans l'hiver en %

>= 40%	>= 30% et <40%	>= 20% et <30%	>= 10% et <20%
--------	----------------	----------------	----------------