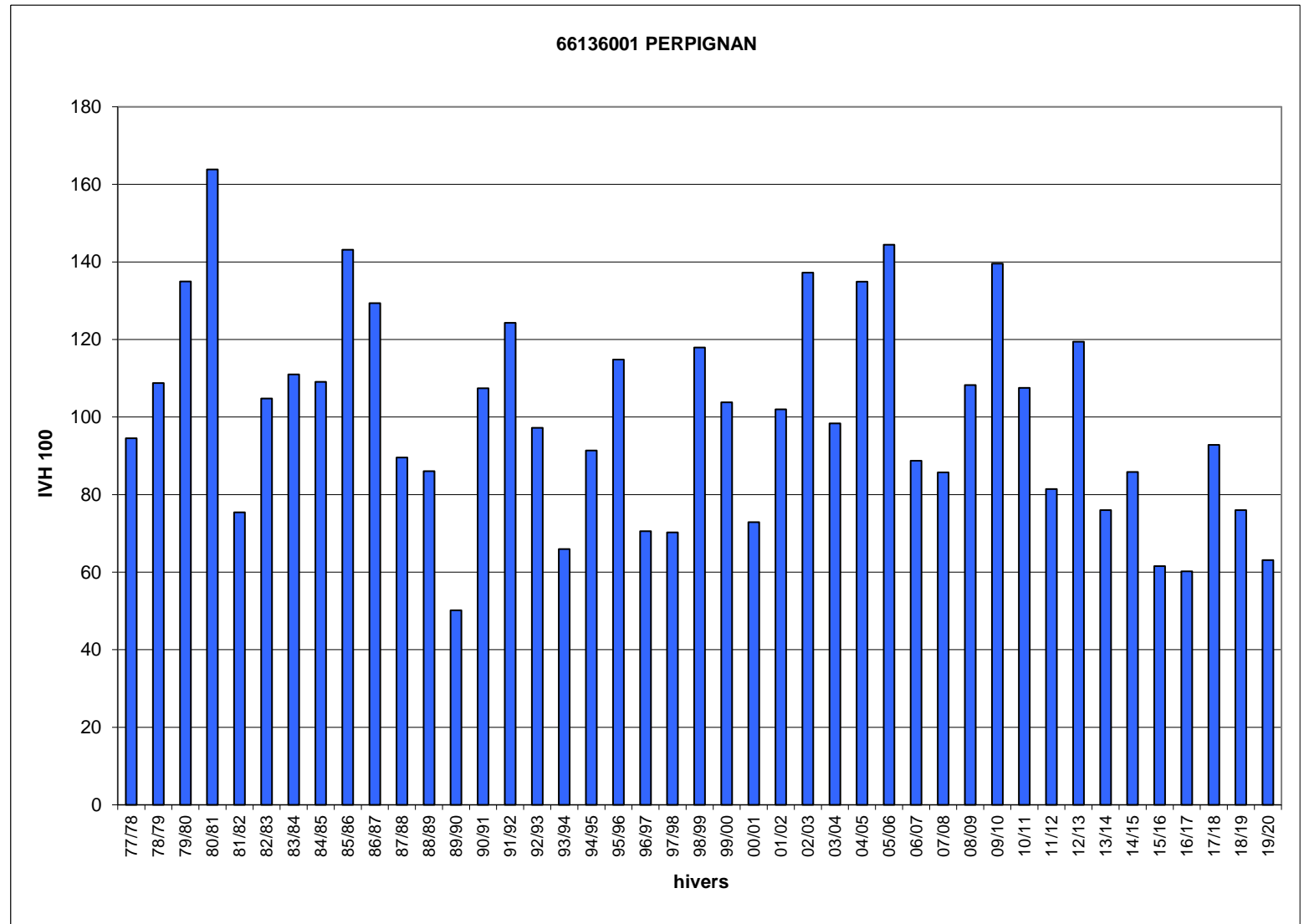


Hivers	66136001 IVH	PERPIGNAN IVH 100
77/78	6,5	95
78/79	7,5	109
79/80	9,2	135
80/81	11,2	164
81/82	5,2	75
82/83	7,2	105
83/84	7,6	111
84/85	7,5	109
85/86	9,8	143
86/87	8,9	129
87/88	6,1	90
88/89	5,9	86
89/90	3,4	50
90/91	7,4	107
91/92	8,5	124
92/93	6,7	97
93/94	4,5	66
94/95	6,3	91
95/96	7,9	115
96/97	4,8	71
97/98	4,8	70
98/99	8,1	118
99/00	7,1	104
00/01	5,0	73
01/02	7,0	102
02/03	9,4	137
03/04	6,7	98
04/05	9,2	135
05/06	9,9	144
06/07	6,1	89
07/08	5,9	86
08/09	7,4	108
09/10	9,6	140
10/11	7,4	108
11/12	5,6	81
12/13	8,2	119
13/14	5,2	76
14/15	5,9	86
15/16	4,2	62
16/17	4,1	60
17/18	6,4	93
18/19	5,2	76
19/20	4,3	63
IVH moyen	6,9	100
IVH min	3,4	50
IVH max	11,2	164



Jours manquants dans l'hiver en %

>= 40%	>= 30% et <40%	>= 20% et <30%	>= 10% et <20%
--------	----------------	----------------	----------------