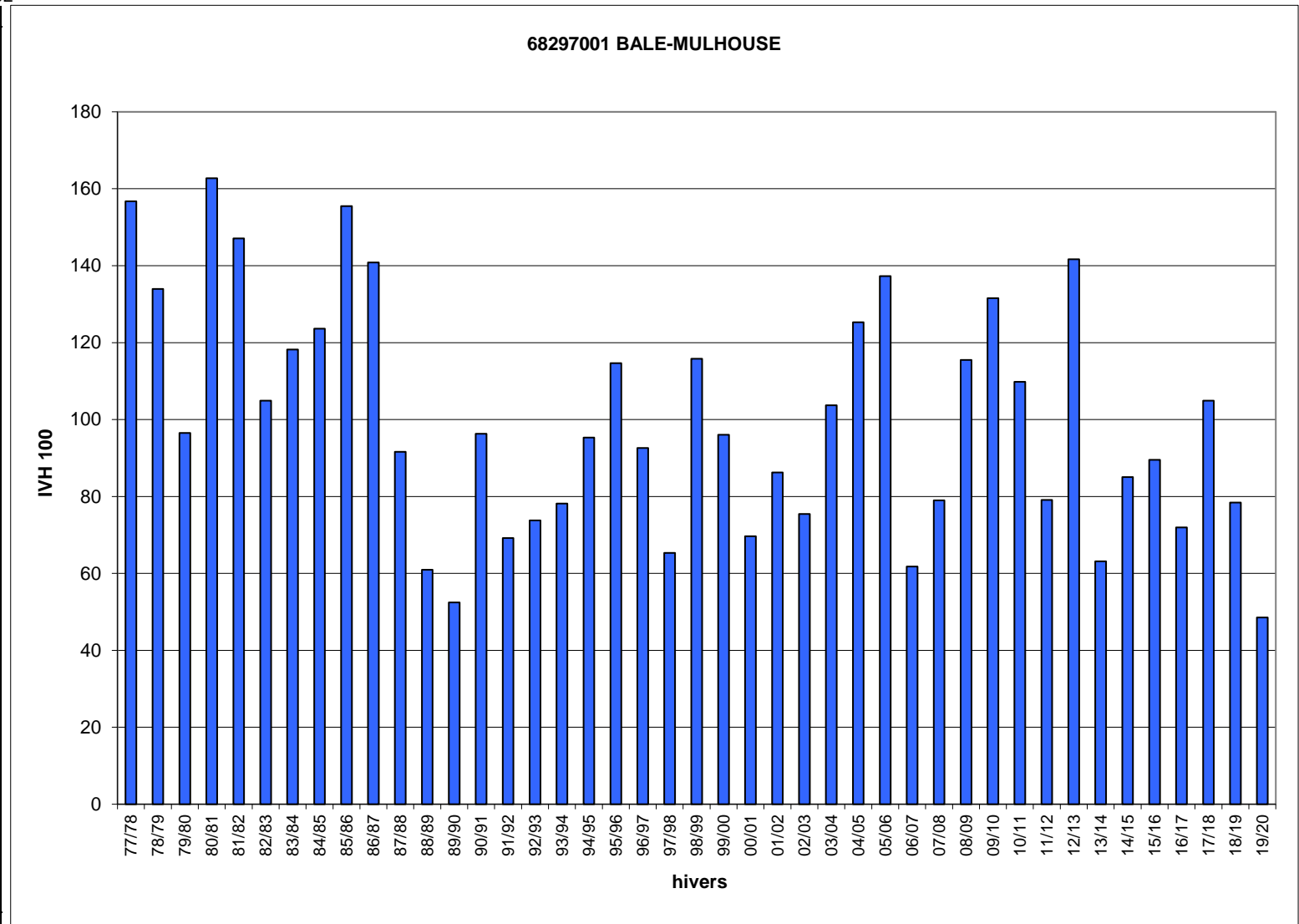


Hivers	68297001 IVH	ALE-MULHOUSE IVH 100
77/78	47,3	157
78/79	40,5	134
79/80	29,2	97
80/81	49,2	163
81/82	44,4	147
82/83	31,7	105
83/84	35,7	118
84/85	37,3	124
85/86	47,0	155
86/87	42,5	141
87/88	27,7	92
88/89	18,4	61
89/90	15,8	52
90/91	29,1	96
91/92	20,9	69
92/93	22,3	74
93/94	23,6	78
94/95	28,8	95
95/96	34,6	115
96/97	28,0	93
97/98	19,7	65
98/99	35,0	116
99/00	29,0	96
00/01	21,0	70
01/02	26,1	86
02/03	22,8	75
03/04	31,3	104
04/05	37,9	125
05/06	41,5	137
06/07	18,7	62
07/08	23,9	79
08/09	34,9	115
09/10	39,7	132
10/11	33,2	110
11/12	23,9	79
12/13	42,8	142
13/14	19,1	63
14/15	25,7	85
15/16	27,0	90
16/17	21,7	72
17/18	31,7	105
18/19	23,7	78
19/20	14,7	49
IVH moyen	30,2	100
IVH min	14,7	49
IVH max	49,2	163



Jours manquants dans l'hiver en %

>= 40%	>= 30% et <40%	>= 20% et <30%	>= 10% et <20%
--------	----------------	----------------	----------------