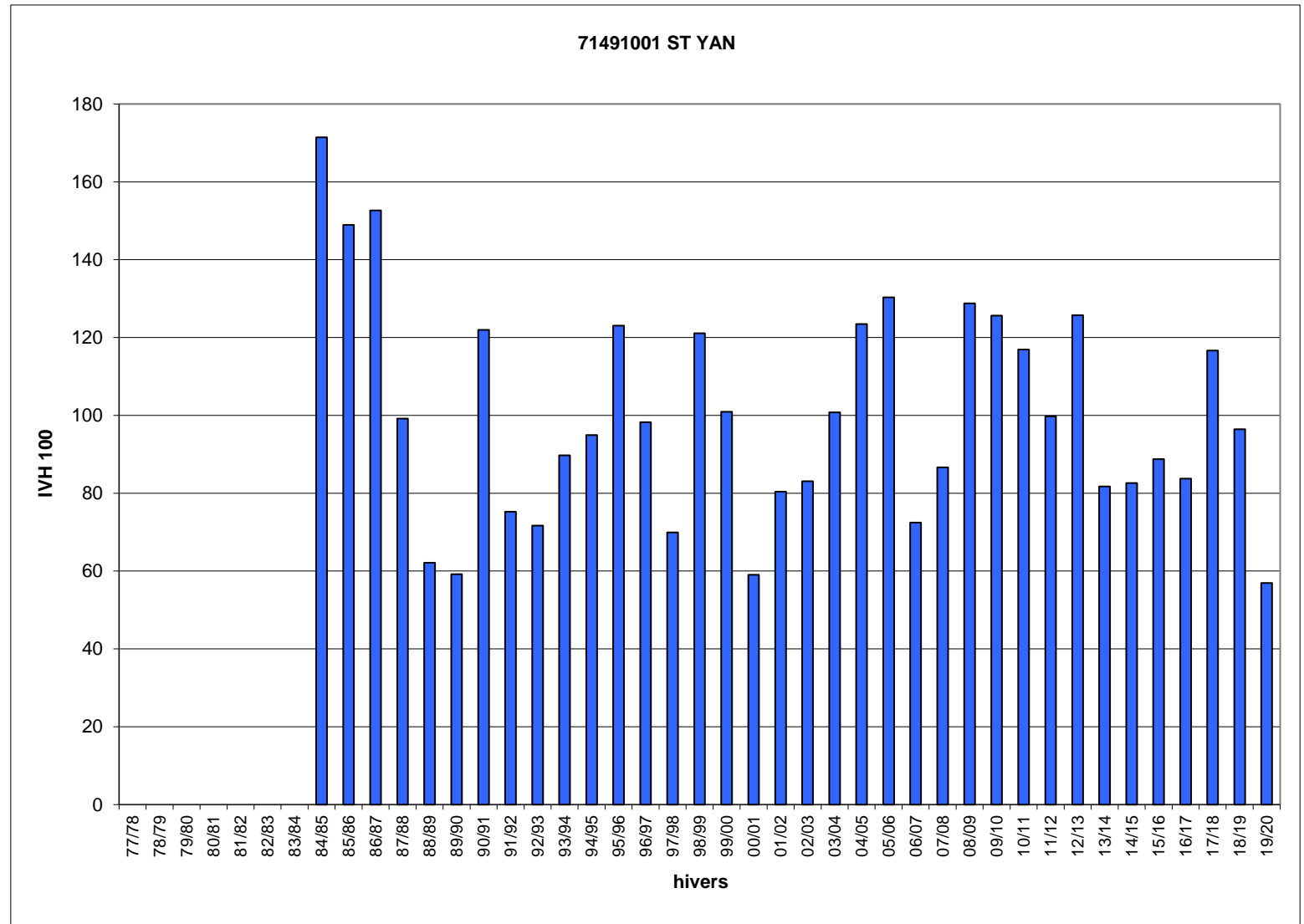


Hivers	71491001 IVH	ST YAN IVH 100
77/78		
78/79		
79/80		
80/81		
81/82		
82/83		
83/84		
84/85	37,9	171
85/86	33,0	149
86/87	33,8	153
87/88	21,9	99
88/89	13,7	62
89/90	13,1	59
90/91	27,0	122
91/92	16,6	75
92/93	15,9	72
93/94	19,9	90
94/95	21,0	95
95/96	27,2	123
96/97	21,7	98
97/98	15,5	70
98/99	26,8	121
99/00	22,3	101
00/01	13,1	59
01/02	17,8	80
02/03	18,4	83
03/04	22,3	101
04/05	27,3	123
05/06	28,8	130
06/07	16,0	72
07/08	19,2	87
08/09	28,5	129
09/10	27,8	126
10/11	25,9	117
11/12	22,1	100
12/13	27,8	126
13/14	18,1	82
14/15	18,3	83
15/16	19,6	89
16/17	18,5	84
17/18	25,8	117
18/19	21,3	96
19/20	12,6	57
IVH moyen	22,1	100
IVH min	12,6	57
IVH max	37,9	171



Jours manquants dans l'hiver en %

>= 40%	>= 30% et <40%	>= 20% et <30%	>= 10% et <20%
--------	----------------	----------------	----------------