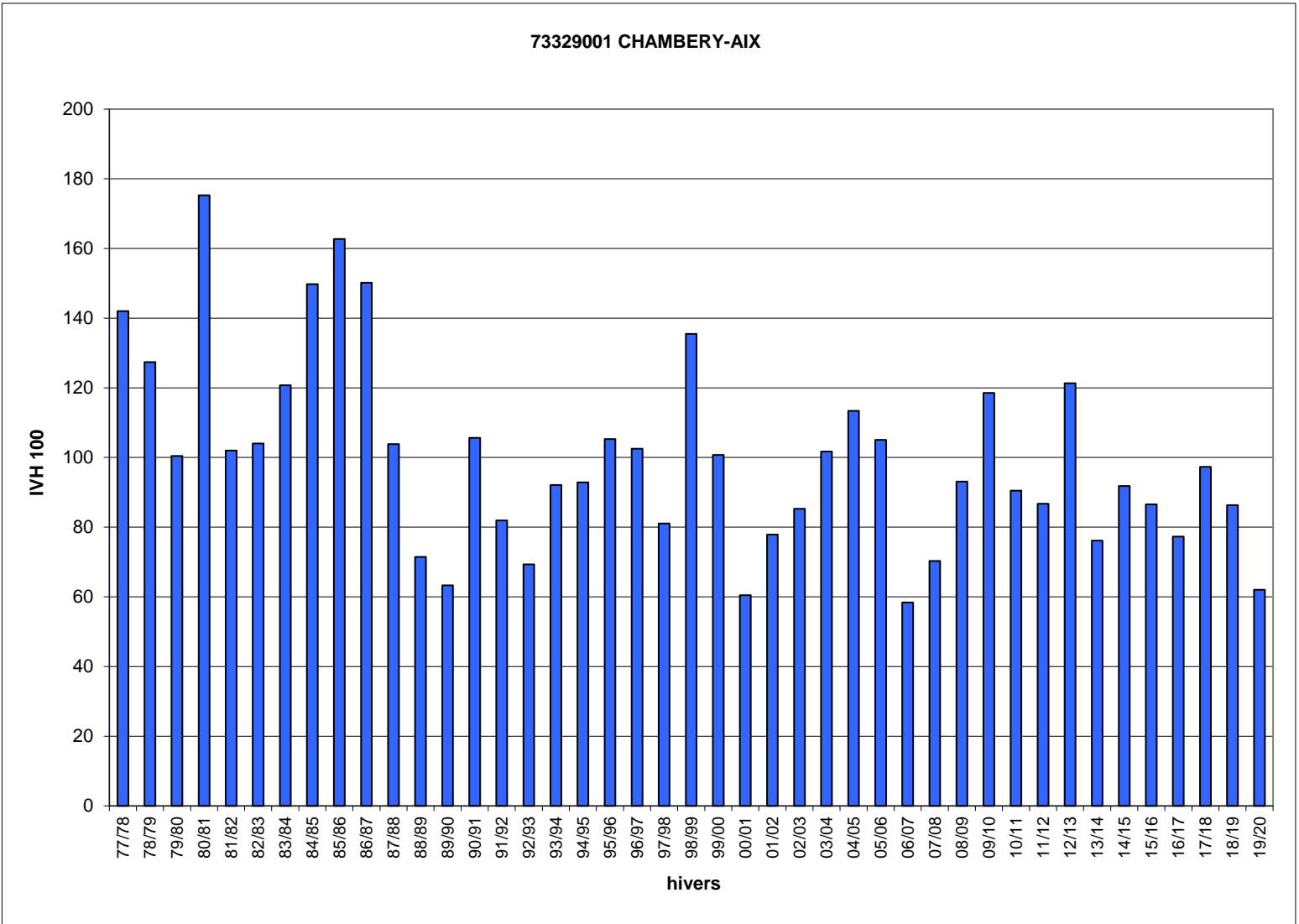


Hivers	73329001 IVH	CHAMBERY-AIX IVH 100
77/78	33,8	142
78/79	30,3	127
79/80	23,9	100
80/81	41,7	175
81/82	24,3	102
82/83	24,7	104
83/84	28,7	121
84/85	35,6	150
85/86	38,7	163
86/87	35,7	150
87/88	24,7	104
88/89	17,0	71
89/90	15,1	63
90/91	25,1	106
91/92	19,5	82
92/93	16,5	69
93/94	21,9	92
94/95	22,1	93
95/96	25,0	105
96/97	24,4	102
97/98	19,3	81
98/99	32,2	135
99/00	24,0	101
00/01	14,4	60
01/02	18,5	78
02/03	20,3	85
03/04	24,2	102
04/05	27,0	113
05/06	25,0	105
06/07	13,9	58
07/08	16,7	70
08/09	22,1	93
09/10	28,2	119
10/11	21,5	91
11/12	20,6	87
12/13	28,9	121
13/14	18,1	76
14/15	21,8	92
15/16	20,6	87
16/17	18,4	77
17/18	23,1	97
18/19	20,5	86
19/20	14,8	62
IVH moyen	23,8	100
IVH min	13,9	58
IVH max	41,7	175



Jours manquants dans l'hiver en %

≥ 40%	≥ 30% et <40%	≥ 20% et <30%	≥ 10% et <20%
-------	---------------	---------------	---------------