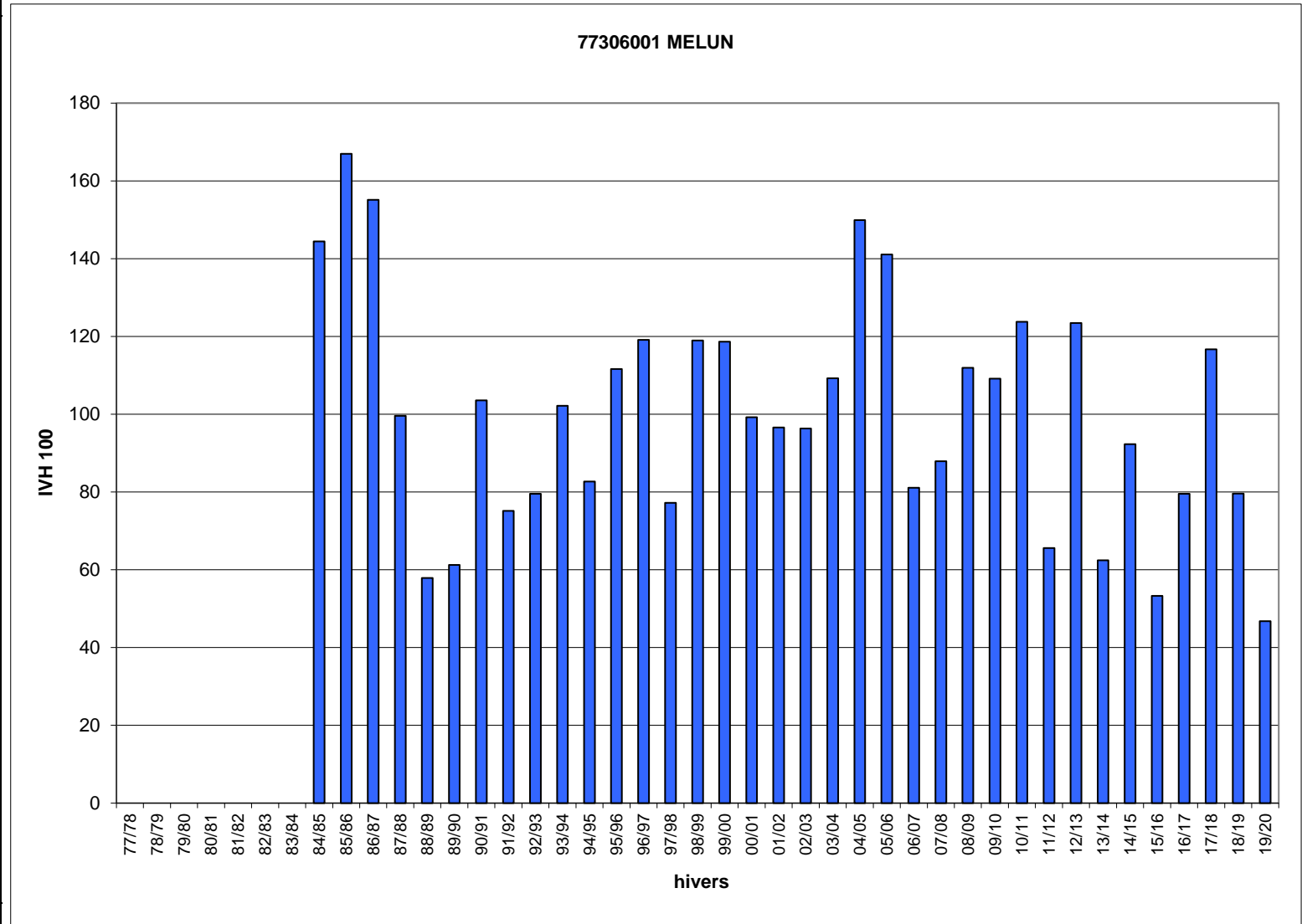


Hivers	77306001 IVH	MELUN IVH 100
77/78		
78/79		
79/80		
80/81		
81/82		
82/83		
83/84		
84/85	28,1	144
85/86	32,5	167
86/87	30,2	155
87/88	19,4	100
88/89	11,3	58
89/90	11,9	61
90/91	20,2	104
91/92	14,6	75
92/93	15,5	80
93/94	19,9	102
94/95	16,1	83
95/96	21,7	112
96/97	23,2	119
97/98	15,0	77
98/99	23,2	119
99/00	23,1	119
00/01	19,3	99
01/02	18,8	97
02/03	18,8	96
03/04	21,3	109
04/05	29,2	150
05/06	27,5	141
06/07	15,8	81
07/08	17,1	88
08/09	21,8	112
09/10	21,3	109
10/11	24,1	124
11/12	12,8	66
12/13	24,0	123
13/14	12,2	62
14/15	18,0	92
15/16	10,4	53
16/17	15,5	80
17/18	22,7	117
18/19	15,5	80
19/20	9,1	47
IVH moyen	19,5	100
IVH min	9,1	47
IVH max	32,5	167



Jours manquants dans l'hiver en % >= 40% >= 30% et <40% >= 20% et <30% >= 10% et <20%