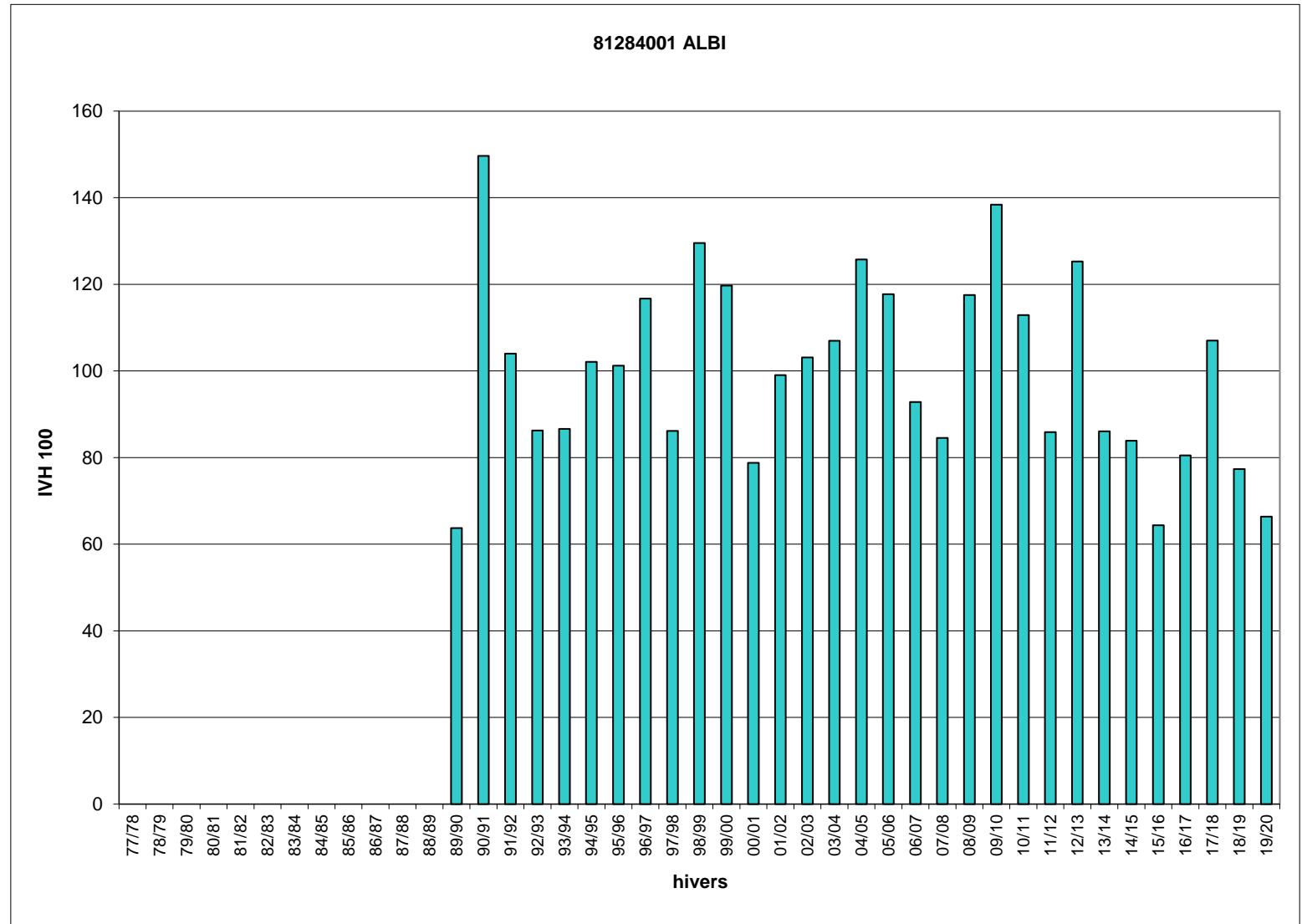


Hivers	81284001 IVH	ALBI IVH 100
77/78		
78/79		
79/80		
80/81		
81/82		
82/83		
83/84		
84/85		
85/86		
86/87		
87/88		
88/89		
89/90	9,1	64
90/91	21,5	150
91/92	14,9	104
92/93	12,4	86
93/94	12,4	87
94/95	14,6	102
95/96	14,5	101
96/97	16,7	117
97/98	12,4	86
98/99	18,6	130
99/00	17,2	120
00/01	11,3	79
01/02	14,2	99
02/03	14,8	103
03/04	15,3	107
04/05	18,0	126
05/06	16,9	118
06/07	13,3	93
07/08	12,1	85
08/09	16,9	118
09/10	19,8	138
10/11	16,2	113
11/12	12,3	86
12/13	18,0	125
13/14	12,3	86
14/15	12,0	84
15/16	9,2	64
16/17	11,5	81
17/18	15,3	107
18/19	11,1	77
19/20	9,5	66
IVH moyen	14,3	100
IVH min	9,1	64
IVH max	21,5	150



Jours manquants dans l'hiver en %

>= 40%	>= 30% et <40%	>= 20% et <30%	>= 10% et <20%
--------	----------------	----------------	----------------