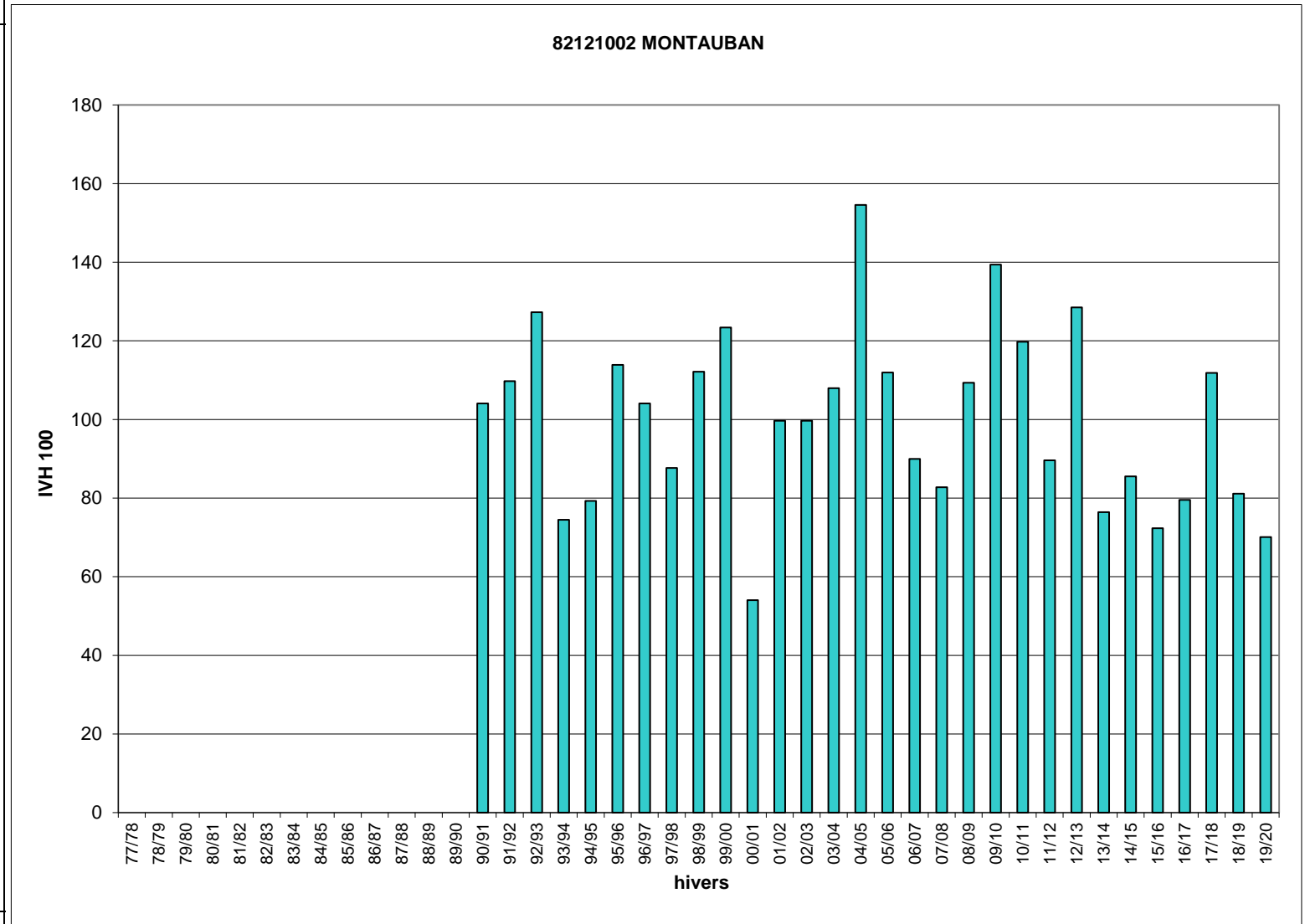


| Hivers | 82121002 IVH | MONTAUBAN IVH 100 |
|-----------|--------------|-------------------|
| 77/78 | | |
| 78/79 | | |
| 79/80 | | |
| 80/81 | | |
| 81/82 | | |
| 82/83 | | |
| 83/84 | | |
| 84/85 | | |
| 85/86 | | |
| 86/87 | | |
| 87/88 | | |
| 88/89 | | |
| 89/90 | | |
| 90/91 | 12,8 | 104 |
| 91/92 | 13,5 | 110 |
| 92/93 | 15,7 | 127 |
| 93/94 | 9,2 | 74 |
| 94/95 | 9,8 | 79 |
| 95/96 | 14,1 | 114 |
| 96/97 | 12,8 | 104 |
| 97/98 | 10,8 | 88 |
| 98/99 | 13,8 | 112 |
| 99/00 | 15,2 | 123 |
| 00/01 | 6,7 | 54 |
| 01/02 | 12,3 | 100 |
| 02/03 | 12,3 | 100 |
| 03/04 | 13,3 | 108 |
| 04/05 | 19,1 | 155 |
| 05/06 | 13,8 | 112 |
| 06/07 | 11,1 | 90 |
| 07/08 | 10,2 | 83 |
| 08/09 | 13,5 | 109 |
| 09/10 | 17,2 | 139 |
| 10/11 | 14,8 | 120 |
| 11/12 | 11,1 | 90 |
| 12/13 | 15,9 | 128 |
| 13/14 | 9,4 | 76 |
| 14/15 | 10,6 | 86 |
| 15/16 | 8,9 | 72 |
| 16/17 | 9,8 | 80 |
| 17/18 | 13,8 | 112 |
| 18/19 | 10,0 | 81 |
| 19/20 | 8,6 | 70 |
| IVH moyen | 12,3 | 100 |
| IVH min | 6,7 | 54 |
| IVH max | 19,1 | 155 |



Jours manquants dans l'hiver en % >= 40% >= 30% et <40% >= 20% et <30% >= 10% et <20%