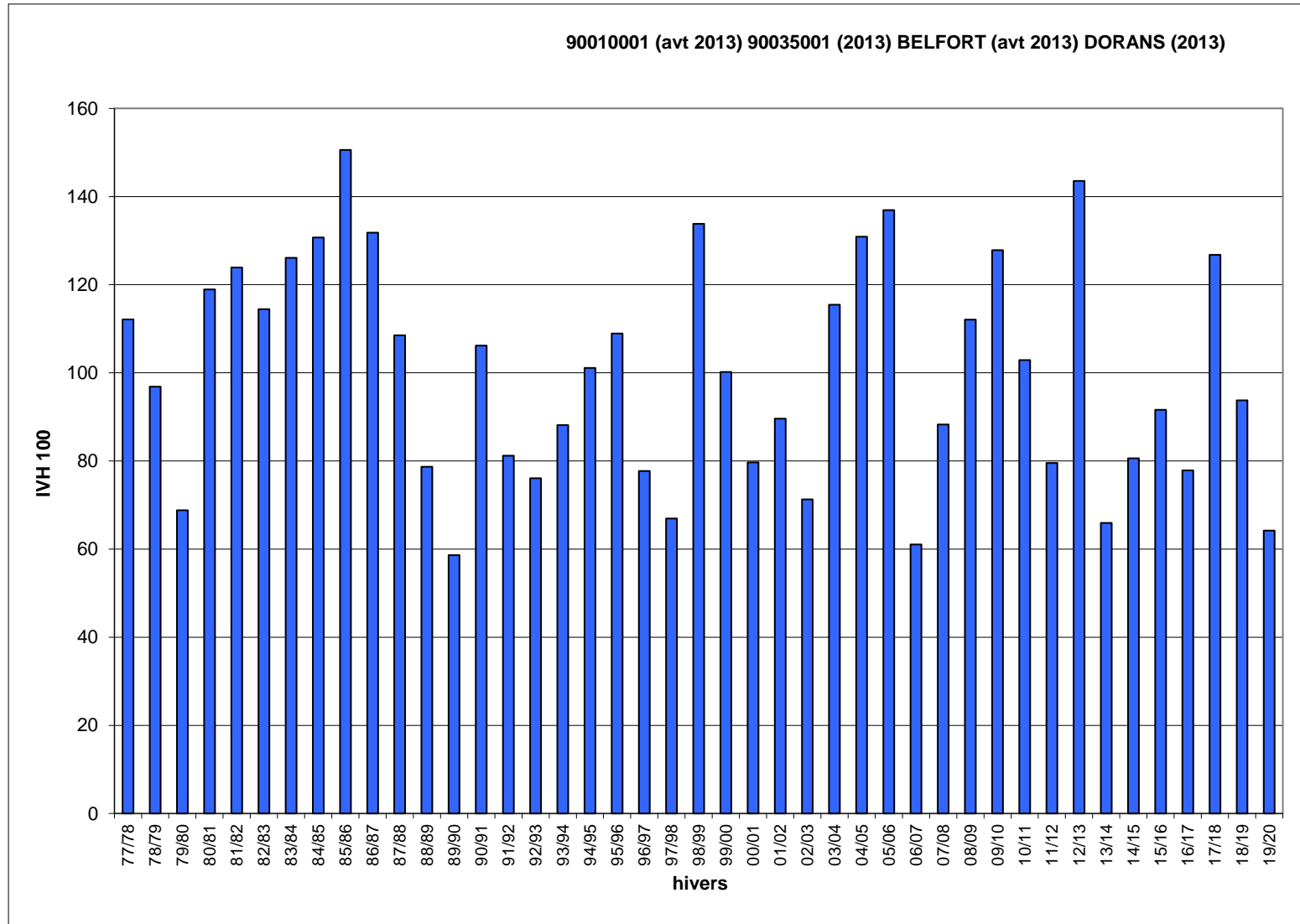


Hivers	avt 2013) 90035001 (2013) BELFORT (avt 2013) DORANS (2013)	avt 2013) 90035001 (2013) BELFORT (avt 2013) DORANS (2013)
Hivers	IVH	IVH 100
77/78	35,9	112
78/79	31,0	97
79/80	22,0	69
80/81	38,1	119
81/82	39,7	124
82/83	36,7	114
83/84	40,4	126
84/85	41,9	131
85/86	48,2	151
86/87	42,2	132
87/88	34,8	109
88/89	25,2	79
89/90	18,8	59
90/91	34,0	106
91/92	26,0	81
92/93	24,4	76
93/94	28,2	88
94/95	32,4	101
95/96	34,9	109
96/97	24,9	78
97/98	21,4	67
98/99	42,9	134
99/00	32,1	100
00/01	25,5	80
01/02	28,7	90
02/03	22,8	71
03/04	37,0	115
04/05	41,9	131
05/06	43,9	137
06/07	19,6	61
07/08	28,3	88
08/09	35,9	112
09/10	40,9	128
10/11	33,0	103
11/12	25,5	80
12/13	46,0	144
13/14	21,1	66
14/15	25,8	81
15/16	29,3	92
16/17	24,9	78
17/18	40,6	127
18/19	30,0	94
19/20	20,6	64
IVH moyen	32,0	100
IVH min	18,8	59
IVH max	48,2	151



Jours manquants dans l'hiver en % >= 40% >= 30% et <40% >= 20% et <30% >= 10% et <20%