



ASSOCIATION MONDIALE DE LA ROUTE
WORLD ROAD ASSOCIATION

La Grande Arche - Paris Nord - Niveau 5
92055 La Defense Cedex - France

T 33 1 47 96 81 21
F 33 1 49 00 02 02

info@piarc.org
www.piarc.org

Un outil de communication : le site VH de la DIR Est

Christelle WEBER - DIR Est / Sesyr / MP

Site VH

- Objectifs du gestionnaire :
 - Connaître l'état du réseau en temps réel
 - Prévoir et suivre les interventions
 - Fournir des informations fiables à nos partenaires
 - Assurer la gestion des moyens
- Outil devant répondre aux attentes :
 - **des acteurs de terrain**
 - **des responsables en charge de gérer les crises**

Organisation

- Outil adapté à l'organisation en place



Entre,

Ce que je pense,

Ce que je veux dire,

Ce que je crois dire,

Ce que je dis,

Ce que vous avez envie d'entendre,

Ce que vous croyez entendre,

Ce que vous entendez,

Ce que vous avez envie de comprendre,

Ce que vous croyez comprendre,

Ce que vous comprenez,

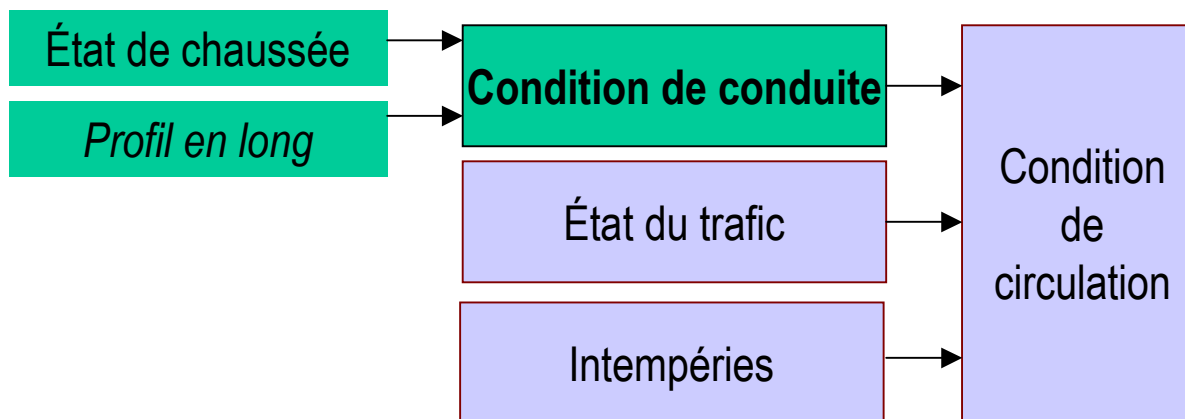
Il y a dix possibilités qu'on ait des difficultés à communiquer.

Essayons quand même...

Le père de nos pères - Bernard WERBER

Site VH

- **Élaboration des conditions de conduite :**
 - Surveillance de l'état du réseau
 - Synthèse des conditions de circulation
 - Information (partenaires / *usagers*)



Exemple de saisie



Veille hivernale - état du réseau

- ▶ Site Internet du ministère
- ▶ Site intranet du ministère
- ▶ Site intranet de la DIR-Est

Accueil
État du réseau
Saisie
Outils
Aide

Accueil

État du réseau

- ▶ Cartographie
- ▶ Par division
- ▶ Par district
- ▶ Par C.E.I.
- ▶ Synthèse CRICR
- ▶ Par axe de circulation
- ▶ Par zone sensible

Saisie

- ▶ Conférences météorologiques
- ▶ Conditions de conduite
- ▶ Saisie des interventions

Outils

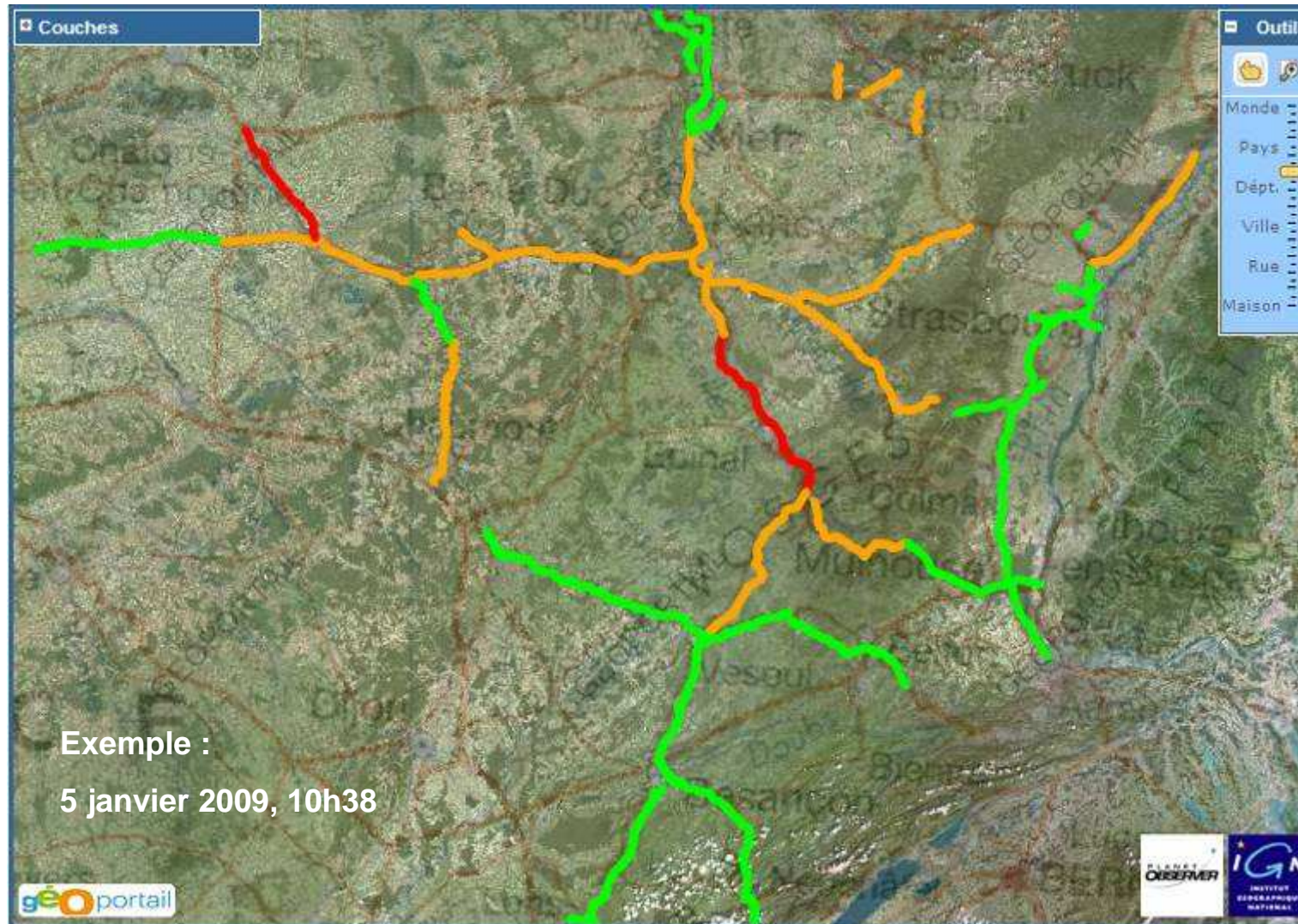
- ▶ Géolocalisation
- ▶ Caméras
- ▶ Toutes les annexes...

Formulaire de saisie de l'état de la chaussée et des conditions de conduite pour un C.E.I.

Axe Tronçon	Sens	Chaussée	Condition de conduite
N52 Crusnes PR0 à PR2	-	Mouillée <input type="button" value="v"/>	C1 <input type="button" value="v"/>
	+	Mouillée <input type="button" value="v"/>	C1 <input type="button" value="v"/>
N52 Côte de Crusnes	-	Mouillée <input type="button" value="v"/>	C1 <input type="button" value="v"/>
	+	Mouillée <input type="button" value="v"/>	C1 <input type="button" value="v"/>
N52 Côte de Crusnes - Pulventeux	-	Mouillée <input type="button" value="v"/>	C1 <input type="button" value="v"/>
	+	Sèche	C1 <input type="button" value="v"/>
N52 Pulventeux - Fontiers belge	-	Traces de neiges	C1 <input type="button" value="v"/>
	+	Neige importante	C1 <input type="button" value="v"/>
		Congères de neige	
		Verglas localisé	
		Verglas généralisé	
		Pluie verglaçante	

Patrouille Pas de patrouille

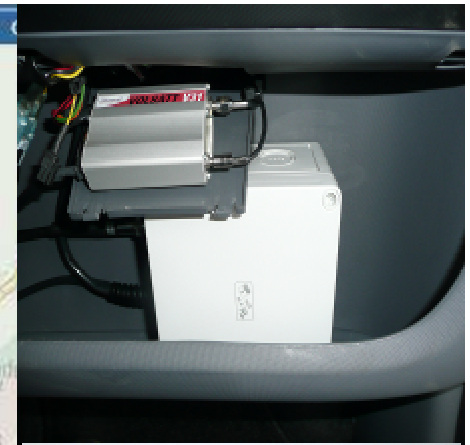
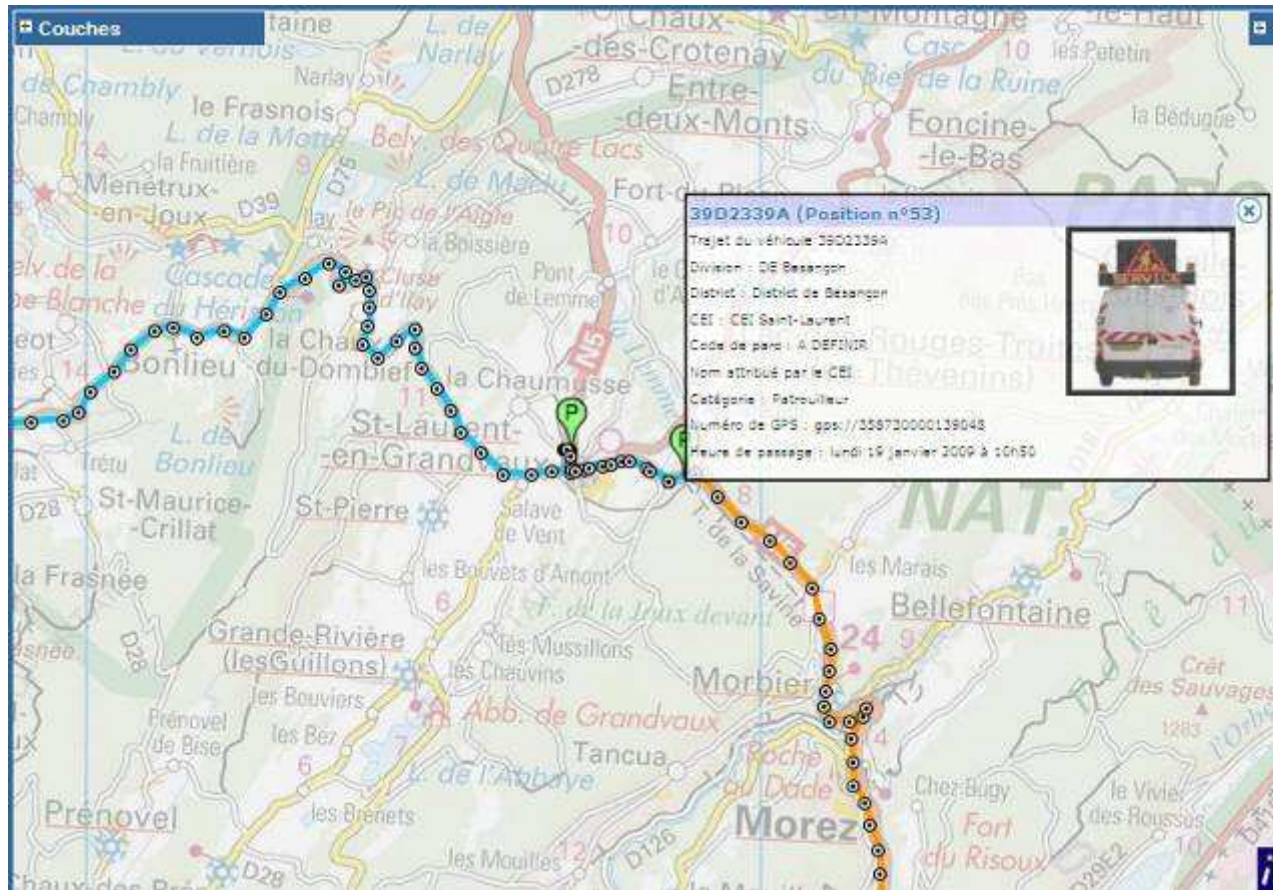
Synthèse – Vue cartographique



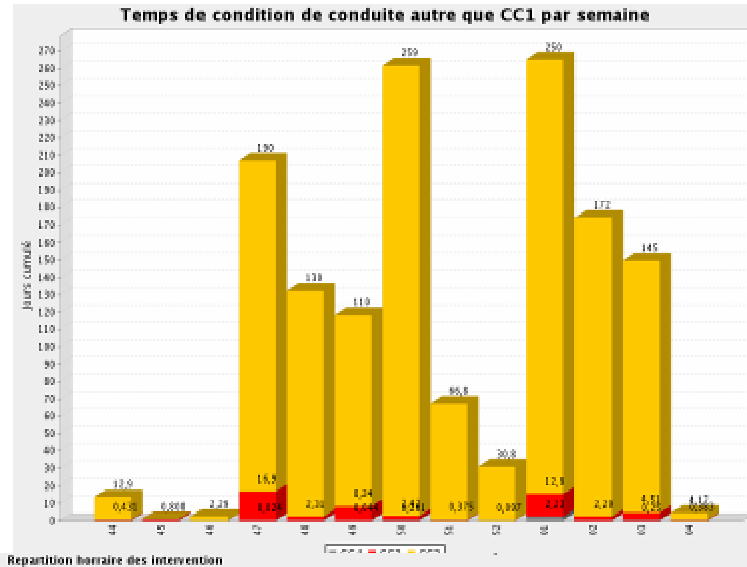
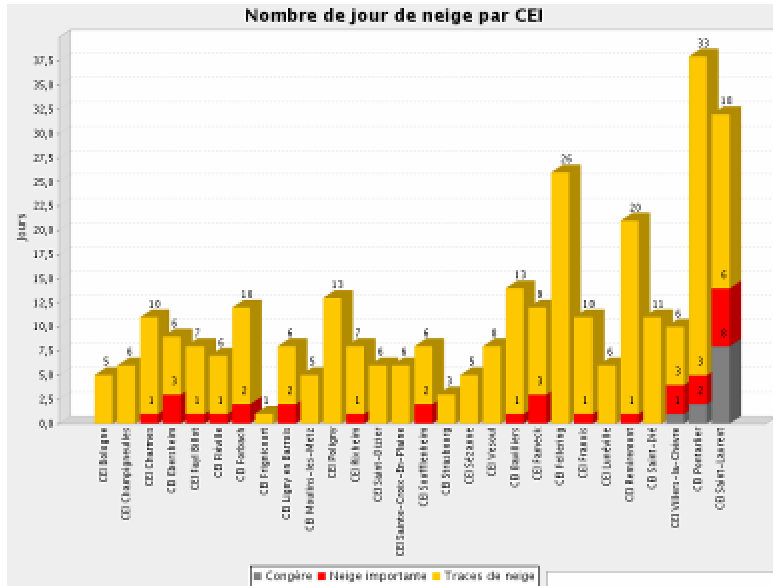
Site VH

- Autres fonctionnalités :
 - Préparation et suivi des interventions
 - Bilan temps différé

Suivi des interventions



Bilans



A venir

