



ASSOCIATION MONDIALE DE LA ROUTE  
WORLD ROAD ASSOCIATION

La Grande Arche - Paris Nord - Niveau 5  
92055 La Defense Cedex - France

T 33 1 47 96 81 21  
F 33 1 49 00 02 02

info@piarc.org  
www.piarc.org

direction  
interdépartementale  
des routes  
Ile-de-France

# La gestion des situations de crise hivernale en Ile-de-France

Gérard SAUZET,  
directeur de la DIRIF

# Le risque de neige et verglas en Ile-de-France

## *Quelques flocons suffisent*

- Peu d'événements météorologiques majeurs en Ile-de-France
- Mais quelques flocons, température basse, ... survenant en flanc de pointe (5 h ou 15 h) suffisent
- Risque de congestion généralisée
- Risque de poids lourds en portefeuille ou coincés dans les rampes

## *Quelques exemples...*

- Blocage de janvier 1999 : neige à 16h, blocage de toute la région, fin des bouchons à 4h du matin
- Blocages du tronc commun A10/ A11 en 2001 et 2003 : plusieurs milliers d'usagers bloqués pendant plusieurs heures

# L'organisation en Ile-de-France



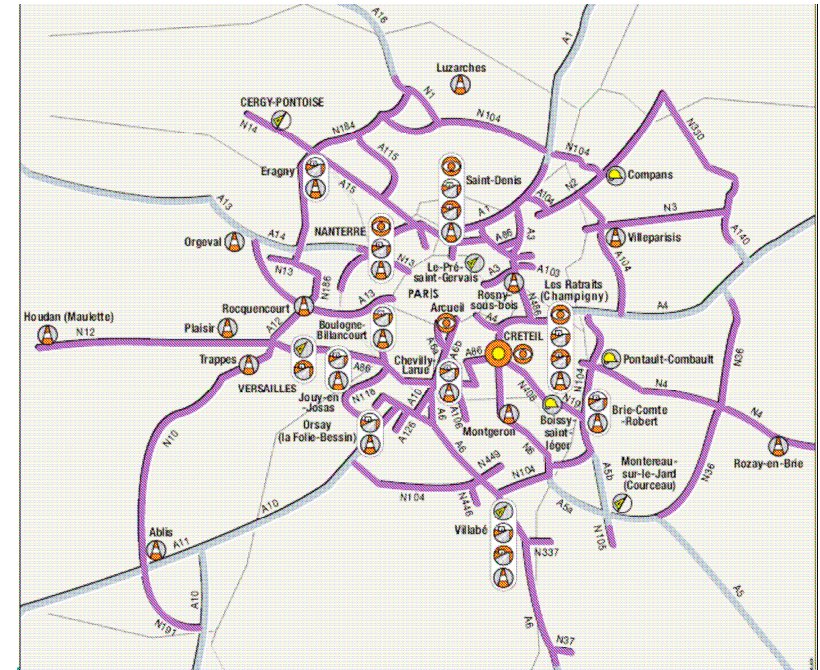
# Quelques repères : le réseau géré par la DIRIF

## *RRN : 1 300 km de réseau maillé*

- 450 km de voies rapides urbaines
- 320 km de routes nationales
- 500 km de bretelles de liaison
- 22 tunnels de plus de 300 m représentant 45 km de voirie

## *4 millions d'usagers quotidiens*

- déplacements > 80 min par jour
- 4 à 6 heures de congestion par jour
- déplacements majoritairement au sein de l'Ile-de-France
- supporte l'essentiel du trafic de transit



- ==> Concentre le volume de déplacements et les perturbations**
- ==> Rôle central pour mettre en œuvre les mesures de gestion de trafic inter-exploitants**

# Traitement d'une crise régionale de circulation

## Événement dont l'impact est d'ampleur inhabituelle et prolongée sur tout ou partie du réseau routier magistral

- **Episode météorologique** d'importance : neige, verglas, tempête, orages, inondations, ...
- **Accident civil** (accident industriel, attentat) **ou routier** (carambolage, incendie en tunnel) qui perturbe la circulation régionale de façon exceptionnelle : coupure prolongée d'un ou plusieurs axes majeurs, conduisant à la paralysie d'un vaste secteur
- **Mouvement social** sur le réseau routier (blocus des taxis, chauffeurs routiers, manifestation) ou impactant celui-ci (grève des transports en commun)

***=> Une crise de cette nature peut donner lieu ou non à l'activation d'un PC Zonal***



# Moyens d'action en situation nominale

Moyens d'intervention de la DIRIF : Districts,  
UER et outils SIRIUS

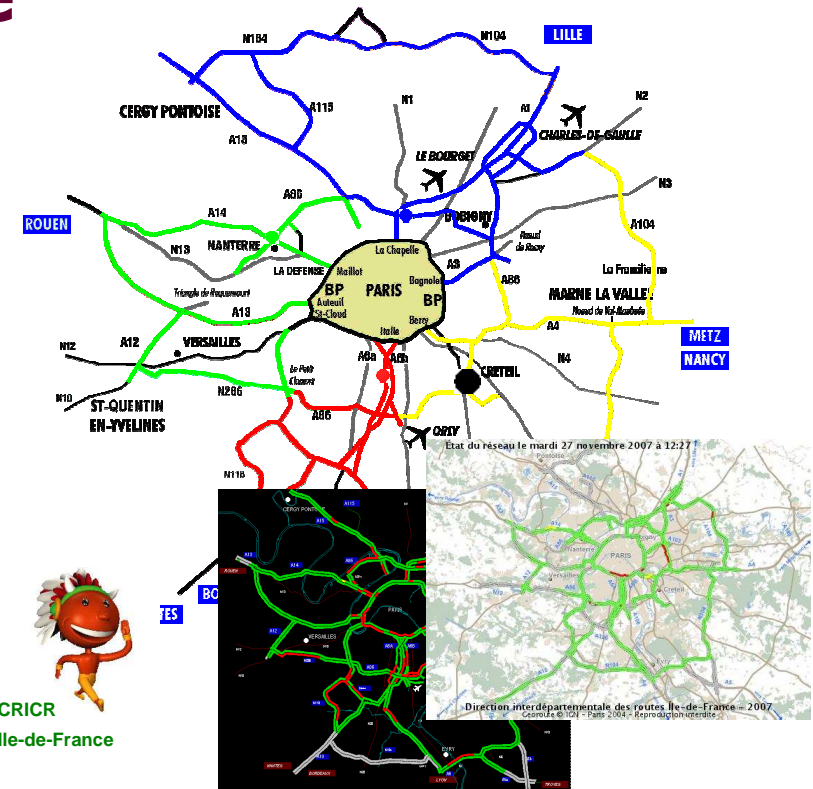
Actions de gestion de trafic et de sécurité des  
4 PCTT et du CIGT régional de Créteil,  
concertées inter-exploitants avec l'appui du  
CRICR

Moyens d'information de la DIRIF : **Sytadin et  
300 PMV**

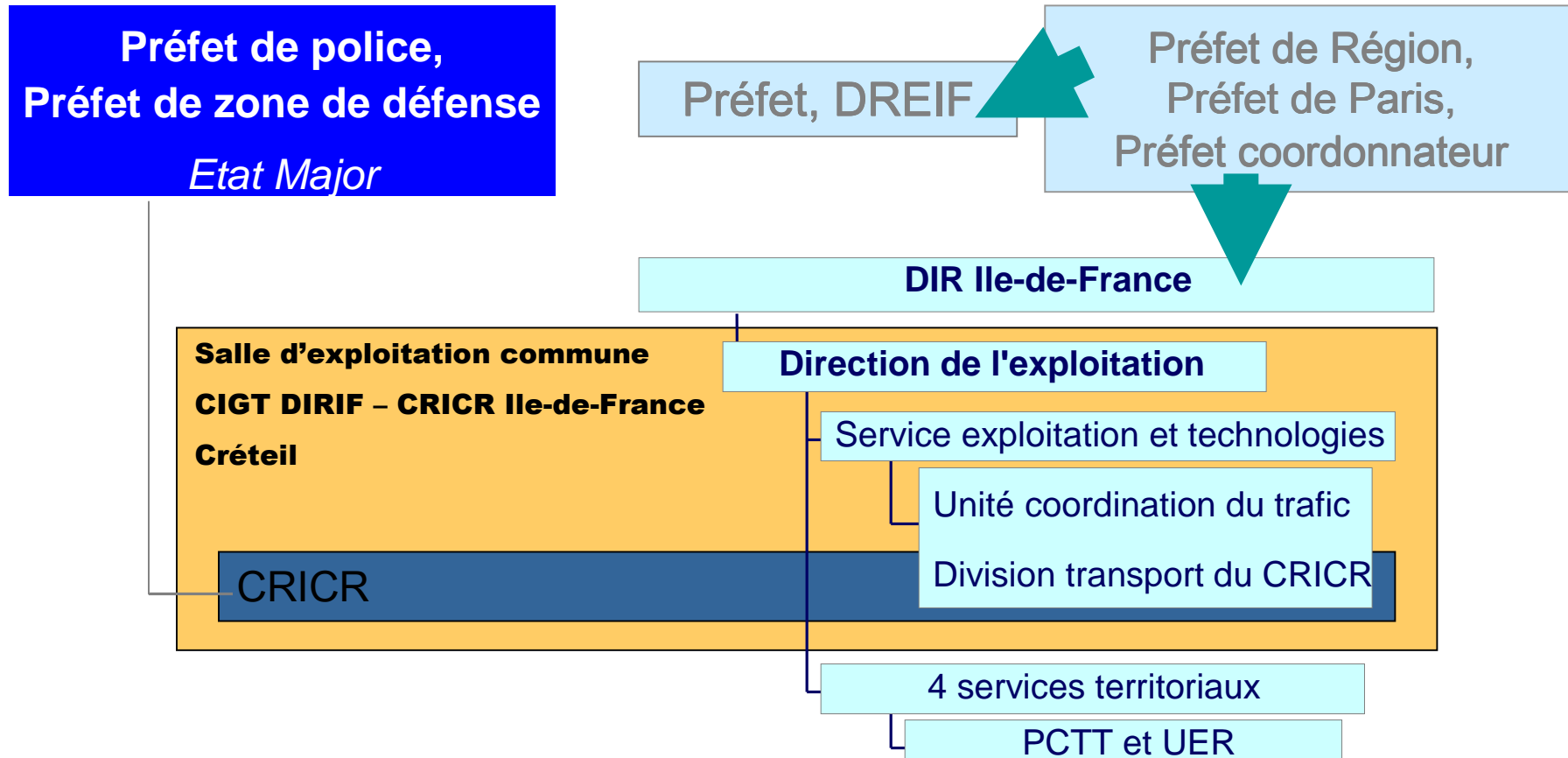
Moyens d'information et de coordination du  
CRICR

Cadres de la direction de l'exploitation de la DIRIF en relation avec les autorités  
préfectorales départementales

Chef de division de permanence du CRICR



# En situation nominale



# L'activation du PC zonal de circulation

## Objectifs et organisation

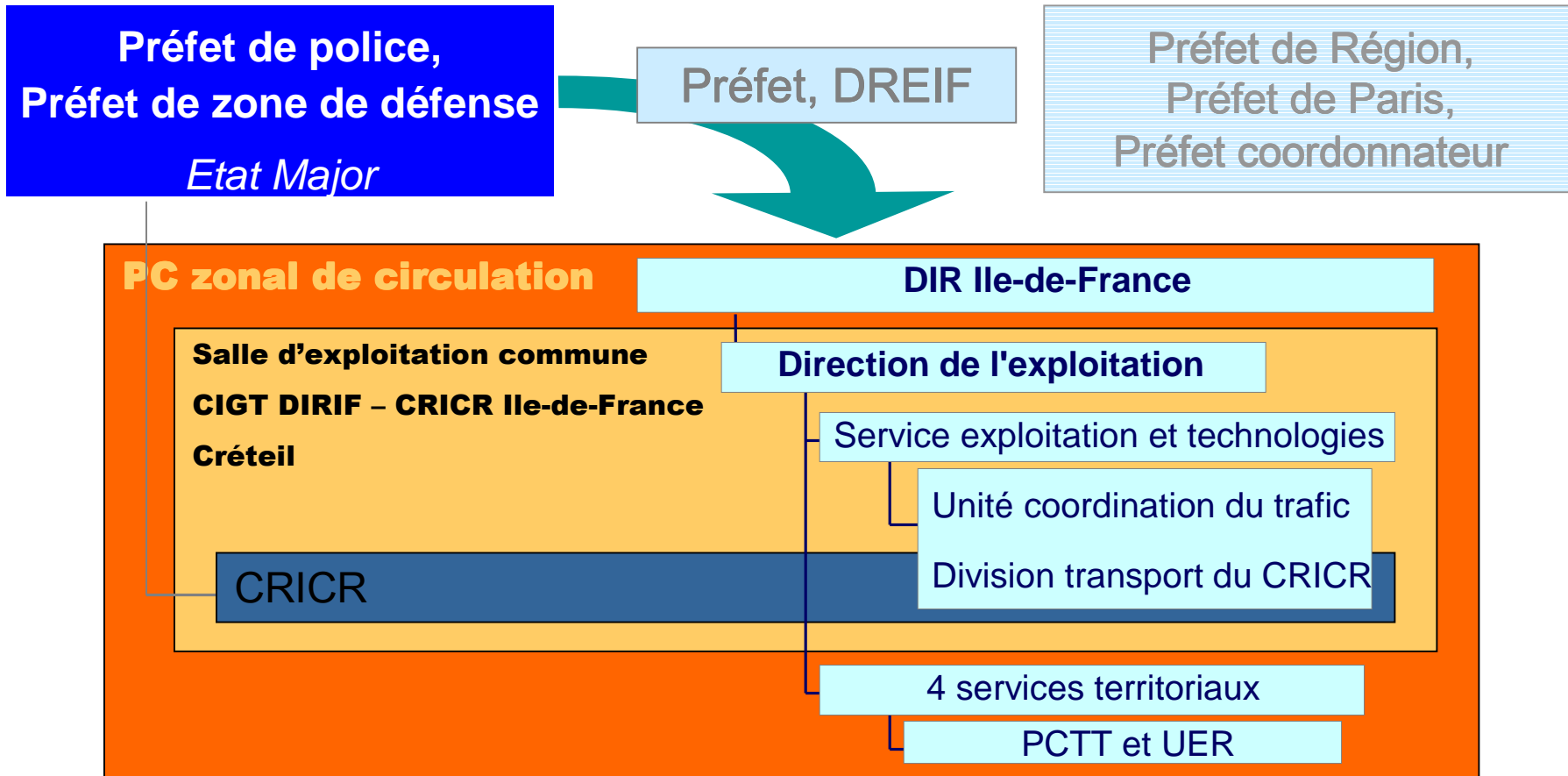
- **Autorité de gestion de crise** : Préfet de police, préfet de zone / Préfet, secrétaire générale de la zone de défense
- **PC zonal de circulation** : Offrir un seul lieu de coordination aux autorités pour garantir un pilotage optimal de la crise
- **La DIR Ile-de-France assure la coordination opérationnelle de gestion de crise de circulation, par délégation du préfet DRE :**  
*La DIRIF apporte un appui technique à la coordination régionale exercée par la DRE pour le compte de la préfecture de zone et assure sous son autorité la direction du PC zonal de circulation*

## Cas d'activation du PC zonal de circulation

- L'activation du PC zonal est pertinente si cette mesure permet d'améliorer effectivement l'efficacité des intervenants par une coordination renforcée
- Si la durée de l'événement ou son anticipation ouvre de réelles marges de manœuvre à l'action zonale



# L'activation du PC zonal de circulation



# Le Plan Neige et Verglas et les évènements 2009 en Ile-de-France

DIRIF / DEX / Service Exploitation et Technologies  
Manuel MARTINEZ

# Le Plan Neige et Verglas Ile-de-France



# Le Plan Neige et Verglas

## *L'objectif*

- Eviter, sur le réseau magistral, le blocage en pleine voie de nombreux automobilistes

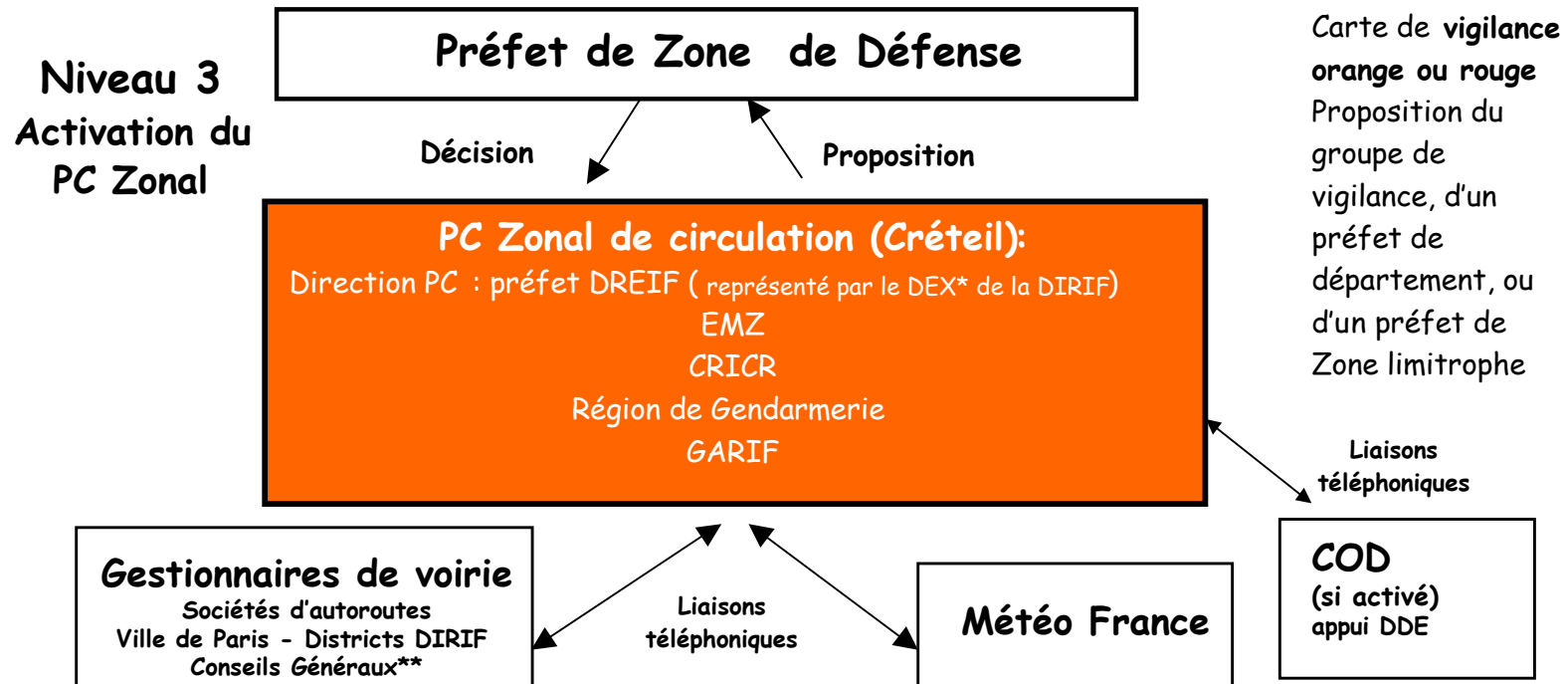
## *Les missions du groupe de vigilance et du PC zonal de circulation*

- Proposer aux autorités les mesures de gestion de trafic en fonction de la situation
- Relayer les décisions du Préfet de Zone de défense de Paris auprès des acteurs (exploitants, forces de l'ordre, Météo-France)

## *Les principes*

- Anticipation et prévention ; information des usagers ; maîtrise du trafic Poids Lourds
- Des mesures et plans préparés : information - coordination des actions de police - gestion de trafic - interdiction de circulation des PL – coordination des secours
- Une articulation du plan en 3 niveaux : l'aboutissement de 10 ans de retours d'expériences
  - Niveau 1 : veille du groupe de vigilance (du 15 novembre au 15 mars)
  - Niveau 2 : veille renforcée (carte de vigilance JAUNE et incertitudes sur le risque de neige ou verglas)
  - Niveau 3 : activation du PC Zonal de circulation (carte de vigilance ORANGE)

## PNVIF : niveau 3



\*le directeur de l'exploitation (DEX) de la DIRIF est placé sous l'autorité fonctionnelle du préfet directeur régional de l'Équipement pour exercer la responsabilité de direction du PC Zonal

\*\*les conseils généraux peuvent être sollicités par le PC Zonal pour connaître l'état de viabilité d'un axe servant d'itinéraire de délestage

**Le passage au niveau 3 sur la base d'une carte orange ou rouge est en principe systématique.**

# Liens avec le DOVH : la veille météo régionale

## *Objectifs de la veille météo centralisée*

- Vise à couvrir au maximum les risques inhérents à la VH
- Complète le dispositif local afin d'optimiser globalement le système de viabilité hivernale de la DIRIF.

## *Missions*

- **veille permanente**, activation en salle centralisée suivant les prévisions
- **analyse** : synthèse des données et recalage
- **alerte** : déclenchement des intervention si besoin
- **coordination** des intervenants sur le terrain
- **synthèse** des intervention et des conditions de circulation

***=> les Responsables d'Intervention en district restent responsables de la veille météorologique locale, de la décision d'intervention et de l'organisation de l'intervention***





# Liens avec le DOVH : synergies DIRIF-CRICR

## *Groupe de vigilance*

- Vigilance par les astreintes respectives CRICR et DIR Ile-de-France
- => Concertation préalable pour proposition commune au Préfet de Zone**

## *Veille renforcée*

- Salle d'exploitation commune : centralisation des conditions de circulation DIR Ile-de-France et de l'ensemble des gestionnaires de voirie
- Activation du CIGT Régional 24h/24 aux côtés du CRICR
- **Veille météo centralisée VH de la DIR au service du PNVIF**

## *PC Zonal de circulation*

- Gestionnaire DIR membre du PC zonal (en plus de la direction assurée par DEX)
- Renforcement de la légitimité du centre de Créteil CRICR – DIRIF
- Rôle du chef de division auprès des officiers de liaison Gendarmerie et CRS
- Radio France Bleu : relais d'information présent au centre de Créteil

# Les évènements hivernaux 2009 en Ile-de-France



# Bilan des activations 2008/2009

## Prévisions Météo-France du 15/11/2008 au 15/03/2009 :

53 cartes de vigilance jaune (40 en 2007/2008 et 32 en 2006/2007)

10 cartes de vigilance orange (4 en 2007/2008 et 2 en 2006/2007)

<b>Activation PNVIF</b> (en nb de jours)	<b>2008/2009</b>	2007/2008	2006/2007
<b>Niveau 2</b> « <b>veille renforcée</b> »	<b>28</b>	2	10
<b>Niveau 3</b> « <b>Activation du PC zonal</b> »	<b>7</b>	1	-

- ⇒ Réactivité des activations, liées au risque de blocage d'usagers en pleine voie, distinctes des questions de viabilité hivernale relevant des gestionnaires de voirie.
- ⇒ Horaires de déclenchement visant à anticiper suffisamment le phénomène météo et à pouvoir déclencher les mesures adaptées à la situation.
- ⇒ Désactivation visée dès la situation maîtrisée et la dissipation des risques.

## Bilan des mesures 2008/2009

<u>Mesures PNVIF</u>	20/31 déc.	05/06 jan.	02/03 fev.	13 fev.
Informations générales usagers	X	X	X	X
Informations spécifiques Poids-Lourds	X	X	X	X
Itinéraire alternatif Grandes mailles		X	X	X
Préparation des aires de stockage de PL		X	X	X
Stockage PL pleine voie en Ile-de-France		12h-15h45	locales	
Stockage des PL en Zone limitrophe		A28		

- ⇒ *Mesures d'informations prévisionnelles et temps réel efficaces (diminution des déplacements, suivi des conseils de contournement, des conseils de prudence)*
- ⇒ *Relais d'information importants : Sytadin, CRICR, médias, fédération de transporteurs*
- ⇒ *Déclenchement progressif des mesures en fonction des risques avérés de blocage*
- ⇒ *Information des conditions de circulation indispensables y/c sur le réseau associé*
- ⇒ *Problématique du stockage en Ile-de-France : capacités limitées*

# Eléments d'optimisation - 1/2

## Développement de l'information routière ciblée :

- Renforcement de messages prévisionnels en fonction des risques prévisibles à moyen terme, par catégorie d'usagers, en terme de gestion du trafic.
- Réflexions sur la problématique de la diffusion des messages en langue étrangère (information prévisionnelle et affichages).

## Connaissances des conditions de circulation sur le réseau associé :

Des axes départementaux à mobiliser pour appliquer les mesures prévues au PNVIF :

Une connaissance des conditions de circulation sur ces axes nécessaire.

- En niveau 2 : Informer la salle d'exploitation CRICR-DIRIF en cas de dégradation significative de la situation sur ces axes à grande circulation pouvant servir de délestage.
- En niveau 3 : disposer d'une astreinte 24h/24 pour renseigner sur les conditions de circulation et la viabilité de ces axes.

# Eléments d'optimisation - 2/2

## Etudes détaillées des zones de stockages d'Ile-de-France

En coordination avec les gestionnaires de voirie :

- Formalisation des conditions d'activation pour chaque zone de stockage
- Précisions des capacités et des délais de remplissage
- Besoins humains et matériels – coordination avec les forces de l'ordre
- Délais de mise en œuvre des mesures

⇒ *Groupe de travail technique réunissant les gestionnaires de voirie et les forces de l'ordre concernés*

## Coordination des mesures inter-zonales

Zones limitrophes incontournables pour la maîtrise du trafic PL en zone de Paris :

- Réflexions sur les activations en parallèle des niveaux des plans intempéries des zones voisines
- Détermination des zones de stockages hors zone et travail analogues sur les modalités d'utilisation
- Définition des procédures de sollicitation et de décision inter-zonales
- Délais de mise en œuvre

⇒ *Groupe de travail piloté par les autorités zonales, avec les gestionnaires de voirie.*