



Exemple d'un plan neige en région parisienne : Fontenay-sous-Bois

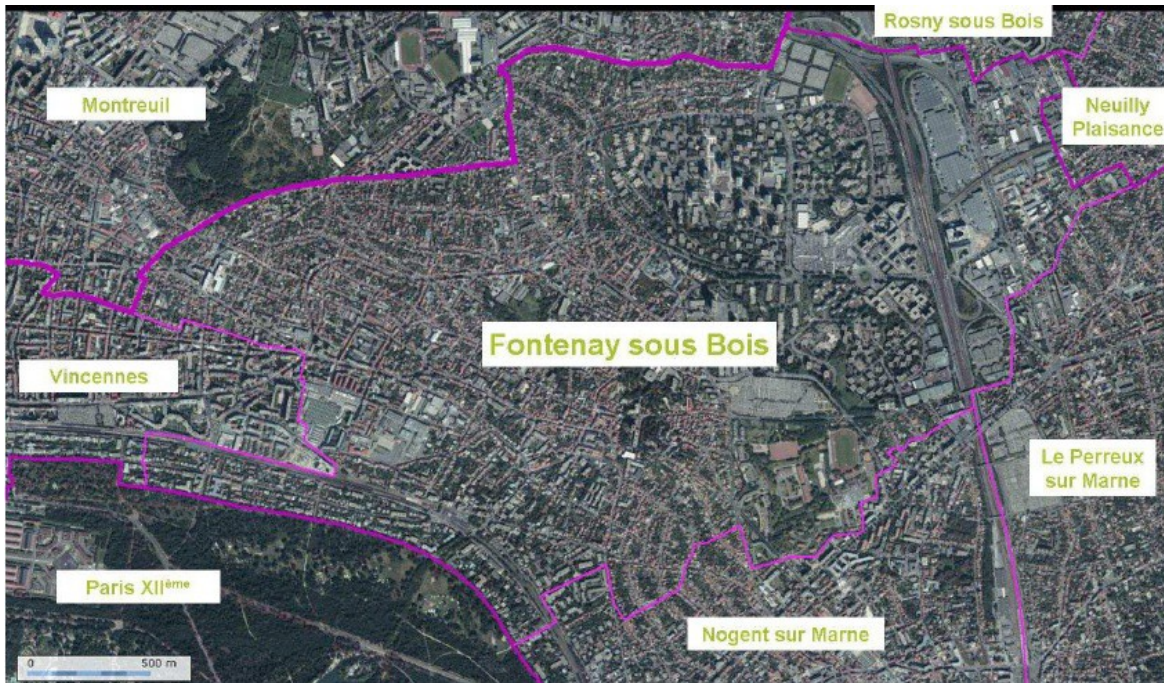


Claude Bayeurte
Service Propreté Urbaine
Chef de service



Fontenay-sous-Bois
une ville à vivre 

Fontenay-sous-Bois



- ✓ 53 000 habitants
- ✓ 86 km de chaussée
- ✓ 150 km de trottoirs
- ✓ 66 m de dénivelé sur le versant nord-est et 56 m sur le versant sud-ouest
- ✓ 292 rues et passages

Les grands principes du plan neige (actualisation 2011)

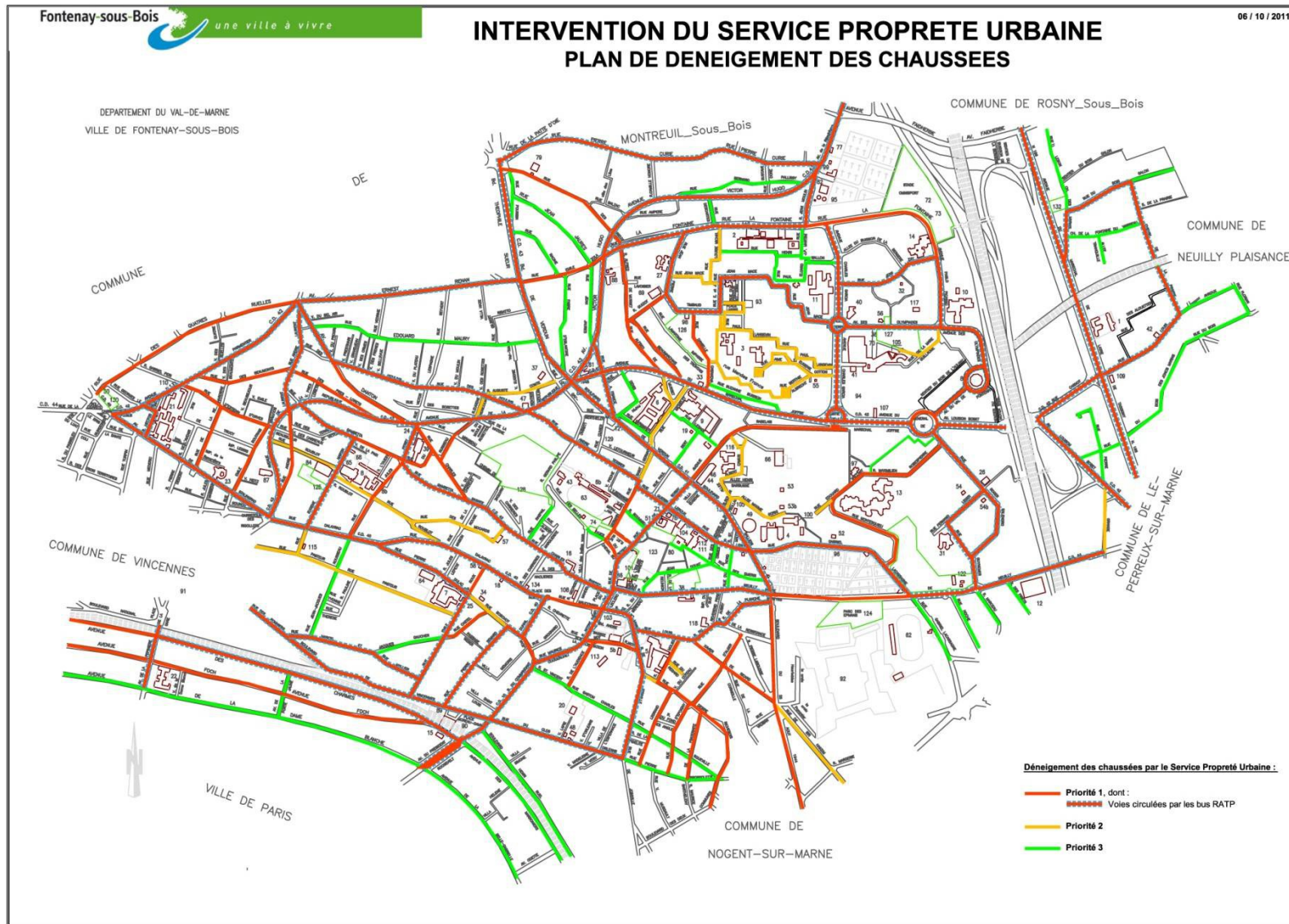
Révision en 2011 du plan de neige de 2004, suite aux évènements neigeux intenses de l'hiver 2010/2011 :

- ✓ Anticipation
- ✓ Hiérarchisation et gradation des interventions
- ✓ Implication de tous, services municipaux, particuliers, bailleurs sociaux...
- ✓ Communication

Anticiper !

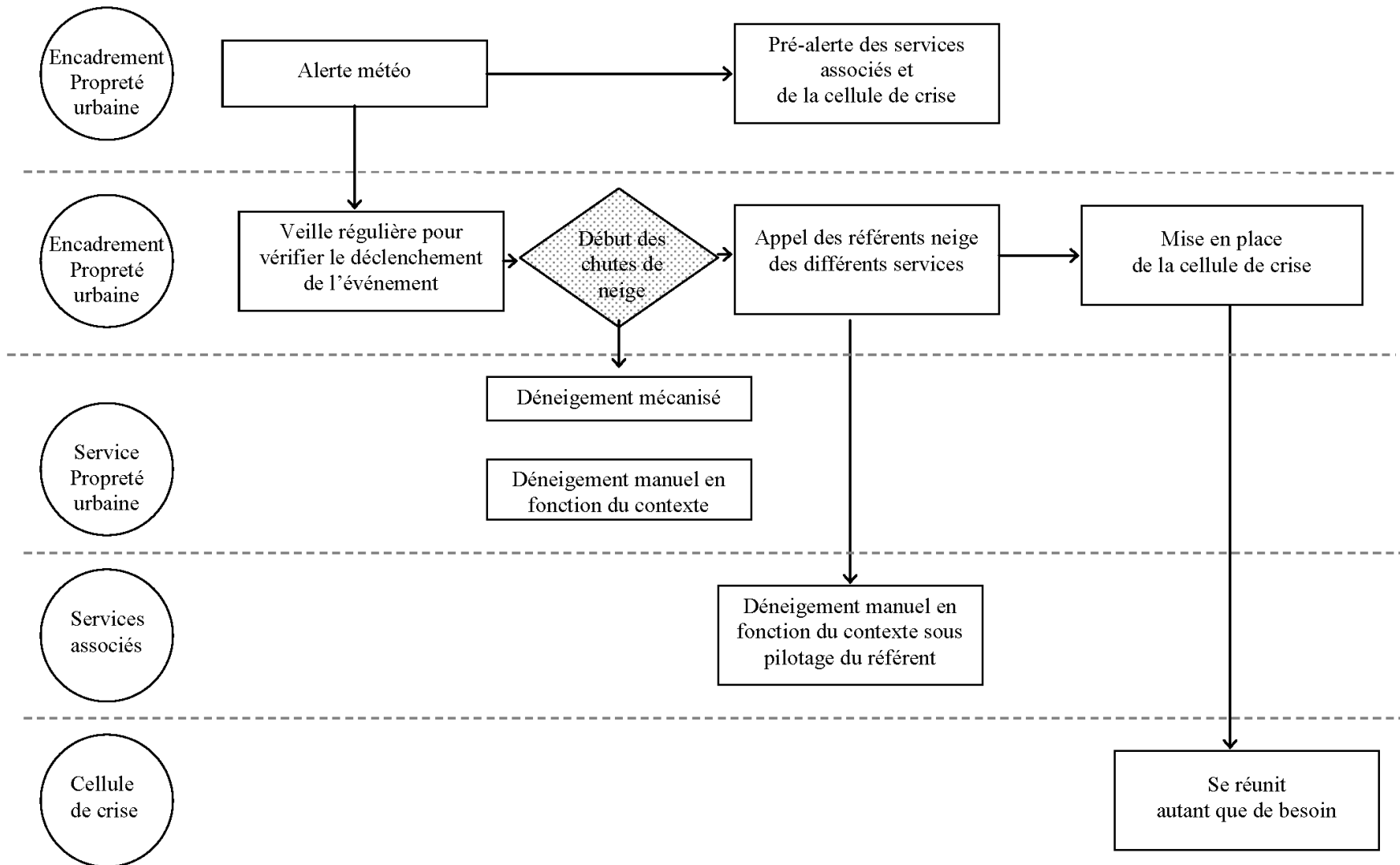
- ✓ Mise en place d'une astreinte hivernale du 15/10 au 15/03, mobilisable 24h/24 et 7j/7 : 1 agent de maîtrise, 2 chauffeurs PL, 1 conducteur d'engin, 2 rippeurs
- ✓ Réunion de mobilisation annuelle en septembre : propreté urbaine, espaces verts, voirie, ateliers du bâtiment, sports, service des fêtes et évènements, communication, écoles...
- ✓ Révision du matériel : 3 saleuses, 3 lames de déneigement, 1 chargeur, déneigeuses de trottoir
- ✓ Réapprovisionnement des stocks de sel de déneigement
- ✓ Abonnement Météo-France pour prévisions détaillées et localisées :
 - ✓ alertes SMS : agent de maîtrise d'astreinte, chef de service propreté urbaine, directrice de l'environnement, DGST-U
 - ✓ bulletin bi-journalier par mail : chef de service propreté urbaine, directrice de l'environnement, DGST-U, DGS

Hiérarchiser

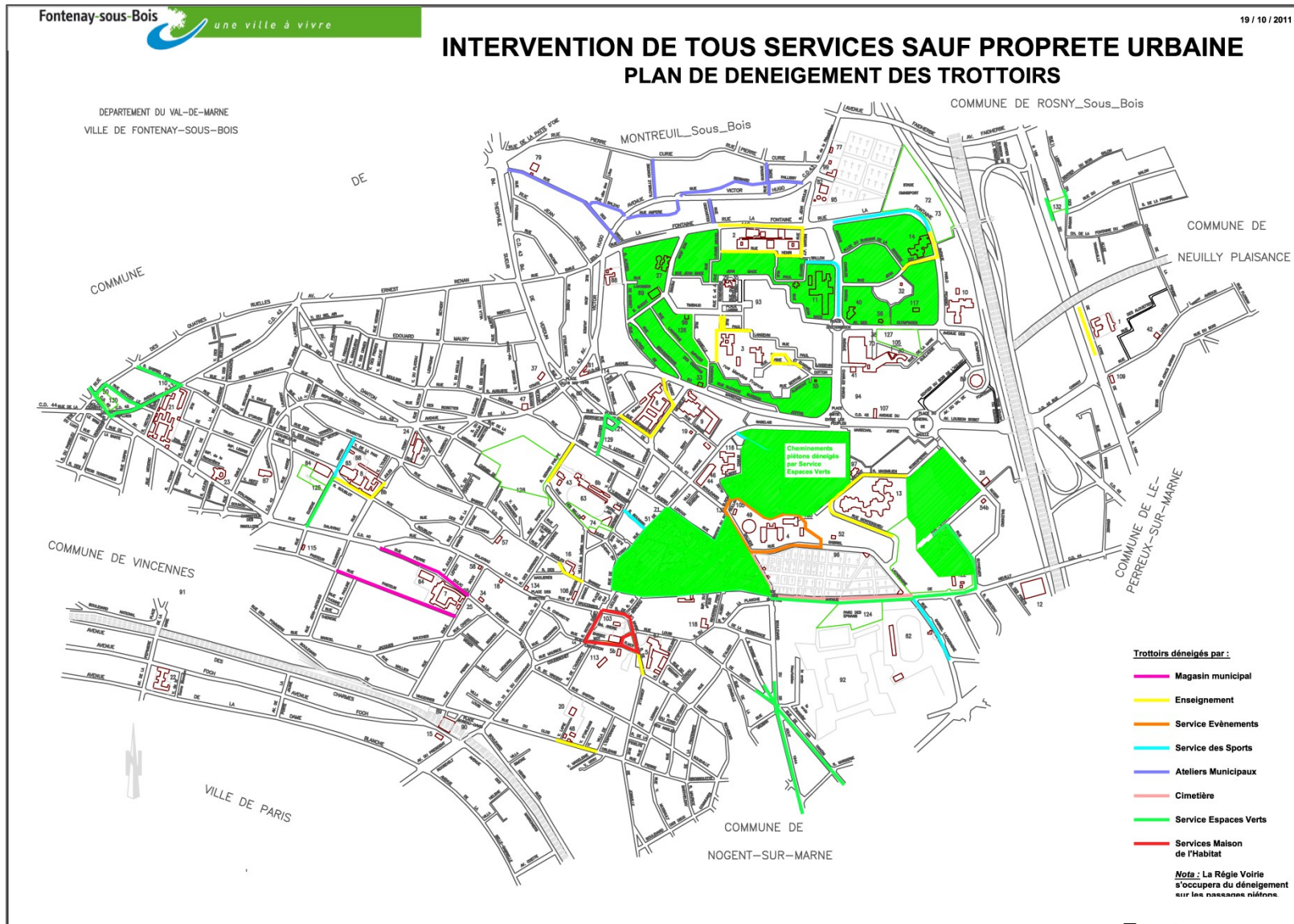


+ Adaptation en continu grâce à la géo-localisation des véhicules

Mobiliser... en interne



Mobiliser... en interne



Viabilité hivernale en milieu urbain - Pantin - le 17 septembre 2014

Mobiliser... la population

- ✓ Arrêté municipal du 11 janvier 2011 demandant aux riverains de participer au dégagement des trottoirs devant leur domicile
- ✓ Plaquette de sensibilisation
- ✓ Mise à disposition de sel en big bags dans les différents quartiers de la ville
- ✓ Prêt de pelles de déneigement

Depliant neige 3: Mise en page 1 20/11/13 12:22 Page 1

Quelques conseils

Fontenay, c'est :

- 86 km** de chaussée, environ **150 km** de trottoirs et **292** rues et passages à déneiger
- 66 m** de dénivélé sur le versant nord-est et **56 m** sur le versant sud-ouest
- 3** saieuses équipées de lame de déneigement

Un dispositif de prêt de pelles de déneigement est mis à disposition des Fontenaysiens, à l'accueil de l'Hôtel de ville, uniquement lors d'épisodes neigeux, et en fonction du stock disponible.
Un formulaire sera à remplir. Un justificatif de domicile et une pièce d'identité seront demandés en échange.

En période de neige ou de verglas :

- Privilégiez les transports en commun à votre véhicule personnel et évitez d'utiliser les deux-roues,
- Si vous devez absolument utiliser votre véhicule, préparez vos déplacements et itinéraires en favorisant les grands axes et les rues au plus faible dénivélé,
- Au volant, réduisez votre vitesse, augmentez les distances de sécurité, évitez toute manœuvre brutale (changement de direction, accélération, freinage), anticipez les risques et allumez vos feux de croisement,
- Prévoyez des équipements adaptés : chaussures antidérapantes, pneus neiges...
- Enfin soyez prudent, faites attention aux chutes de neige et de glace provenant des toitures et des chéneaux.

Quelques astuces pour bien saler :

- Pour diminuer la couche, raclez la neige avec une pelle dès les premières chutes de neige
- Éparpillez le sel
- Marchez ou roulez dessus, car il faut une action de mouvement sur le sel pour arriver au résultat attendu
- En cas de verglas ou sur sol gelé, outre la nécessité de raclez la couche de verglas, l'épandage de sable permet de créer une certaine adhérence.

Fontenay-sous-Bois **une ville à vivre**

Communiquer

- ✓ Site internet
- ✓ Journal municipal bi-mensuel
- ✓ Panneaux lumineux dans la ville
- ✓ Conseils de quartier
- ✓ Journal local (Le Parisien)

- ✓ Lien vidéo

94 EXPRESS

Une nouvelle machine pour les trottoirs à Fontenay



A Fontenay, les agents municipaux utilisent pour la première fois un nouvel équipement : cinq déneigeuses de trottoir ont été achetées par la ville. Mise en difficulté il y a deux ans lors d'un épisode neigeux, la ville a décidé de mettre les bouchées doubles. Trois saeuses, dont deux équipées de lames de déneigement achetées l'année dernière, tourment pour nettoyer les 86 km de voirie. Hier matin, la ville se réjouissait d'avoir pu dégager au moins tous les trottoirs à proximité des écoles. « Tous les agents de la propreté urbaine, des espaces verts, des ateliers, du service des fêtes, de la voirie, de l'ancienne mairie, des sports, de l'assainissement, de la gestion des déchets et les gardiens d'école, soit plus de 100 personnes, ont pris leur service à 6 heures pour se consacrer au déneigement des cheminements prioritaires », précise la ville. En tout, plus de 150 t de sel ont été répandues dans les rues.



Communiquer

