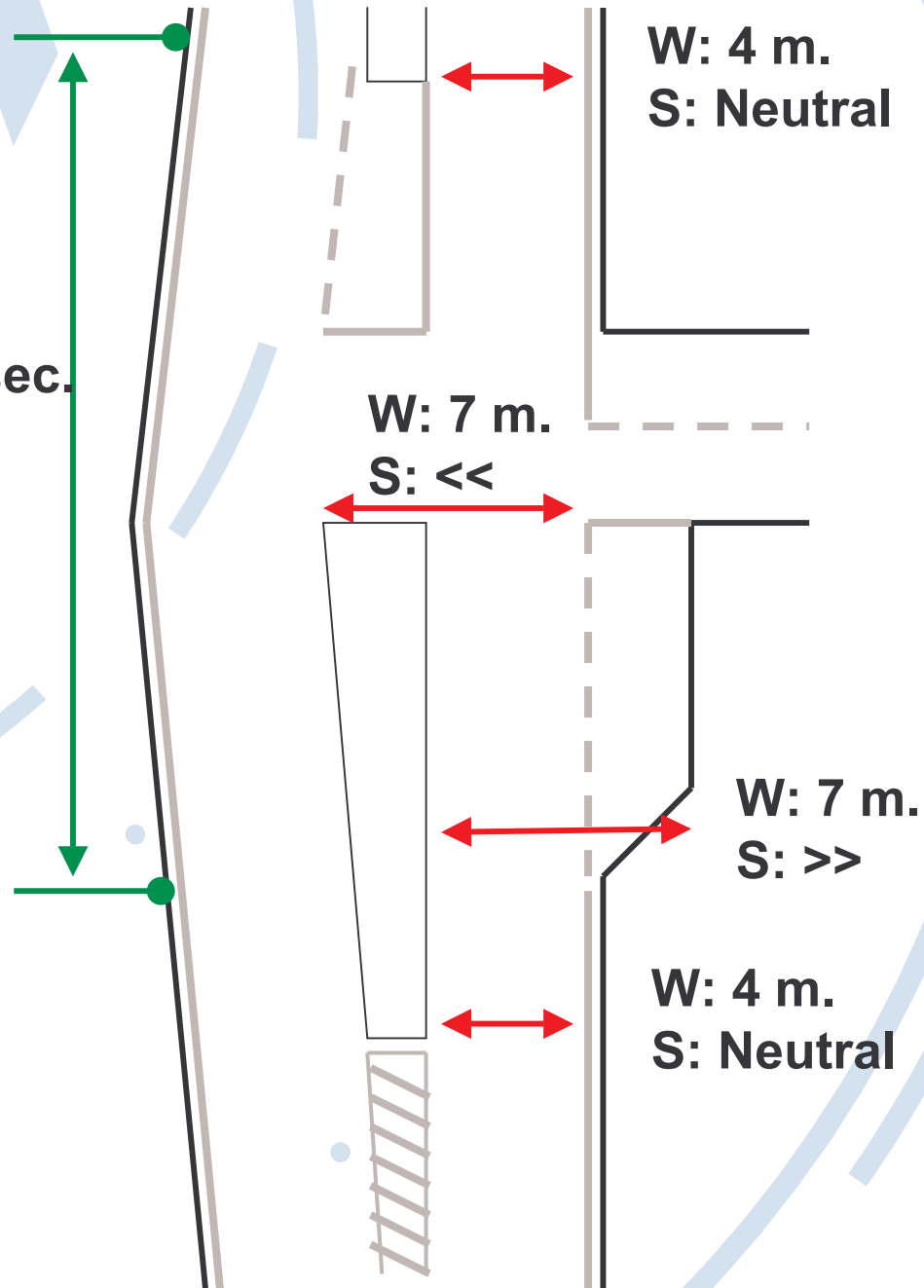


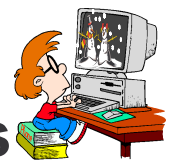


Driving time < 7 sec.

Adjustments:
2 Width (W)
3 Symmetry (S)



A typical 2 hour salting route has 200-700 adjustments





Thermal Mapping



Road Directorate
Ministry of Transport - Denmark

Vims Isbil 98 Rapportering

Bestyrenr	Vejnr	Vejdel	Sidevej	Forløb			
0	20			KIGE-HALSSKOV(VESTMOTORVEJEN)			
0	40			KNUDSHOVED-KOLDING			

Fra km	Til km	Løbenr	Måledato start	Måledato stop	Bemærkning	Bil	Init
210/0000	130/0425	14	09-02-99 21:46:24	09-02-99 22:33:50	IKKE HELT KLART OVER FYN	I1	TBC
130/0425	210/0000	13	09-02-99 19:58:20	09-02-99 20:50:47	VIND SVAG FRA SYD VEST - EN DEL TIGE IS'R VED ODENSE	I1	TBC

Hele strækningen
 Aktuel side
 Udskriv

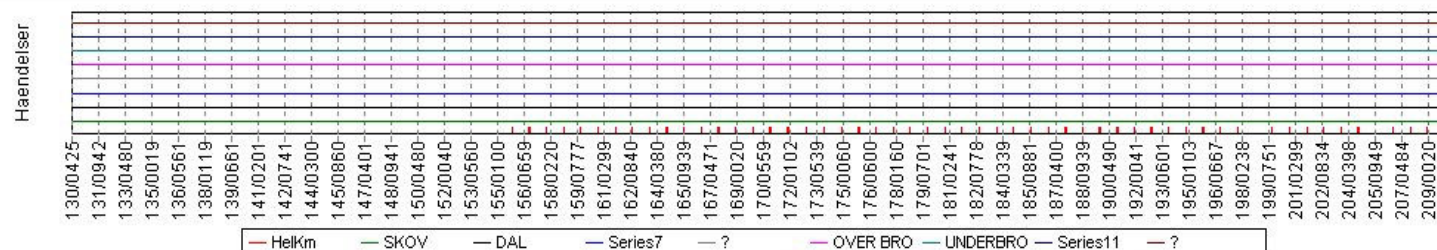
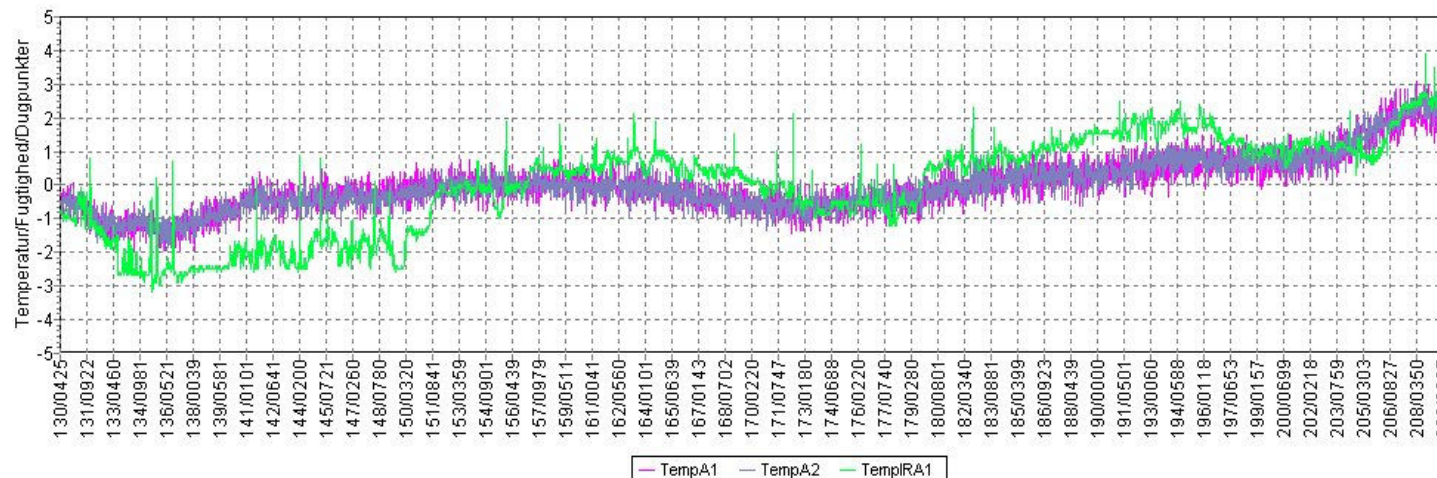
Graf indstillinger
 Y min: -5
 Y max: 5
 Linie tykkelse: 1
 Udfør

Overfladetemperatur (Infrarød)
 Temp IR1 Dug(Temp IR1) Stræk, mid, justeret Temp IR1
 Temp IR2 Dug(Temp IR2) Temp IR2
 Temp IR3 Dug(Temp IR3) Temp IR3

Lufttemperatur
 Temp 1 Dug(Temp 1) Stræk, mid, justeret Temp 1
 Temp 2 Dug(Temp 2) Temp 2
 Temp 3 Dug(Temp 3) Temp 3

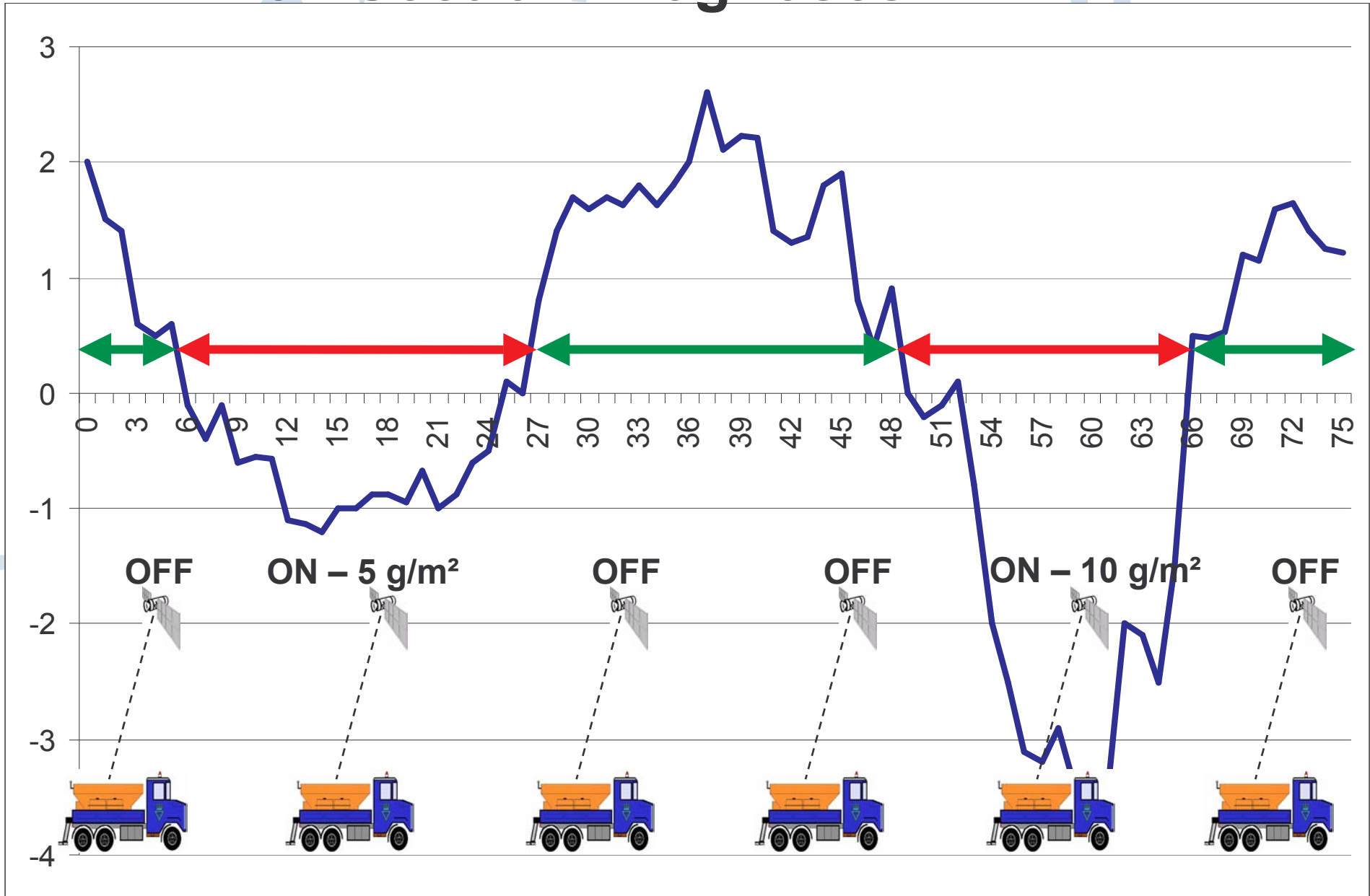
Luftfugtighed
 Fugt 1
 Fugt 2
 Fugt 3

Database: vi98
 Antal målinger pr. side: 4000
 1/1
 Hent data





Future: Spreading Based on Section Prognoses





Road Condition Reports

State of Affairs

Show activities from turnout: Show only ongoing activities Area limitation:

Turnout | **Activities** | Map | Logbook | Duty Roster Changes | Temporary Telephone Numbers | All Telephone Numbers | **Reports** | Instructions

Sender: Last salting:
Send to: + T.I.C./Vintertrafik Valid until:
Test report: Show report map: On www.vintertrafik.dk:

Report	Overall	Varde	Grindsted	Vejen	Ribe	Esbjerg
Last salting action						
Normal condition at this season		X	X			
Preventive salting started at			12:43			
Salting against slippery conditions				12:43	12:43	12:44
Snow removal started at					12:43	12:44
Risc of slippery spots						
Spotwise rime				X		
Spotwise snow						
Spotwise ice						
Snow on the roads					X	X
Ice on the roads						
Roads are nearly blocked						X
Closed roads						
Snowfall					X	X
Heavy snowfall						
Drifting						
Black ice						

Special Information Visible at www.vintertrafik.dk

Remarks - not shown at www.vintertrafik.dk

Report area:



Road Condition Reports by E-mail and SMS

50: Vejmelding gældende den 28-01-2005 klokken 08:11 - Meddelelse (HTML)

Filer Rediger Vis Indsæt Formater Funktioner Handlinger Hjælp

Besvar Syar til alle Videre-send

Du videregav denne meddelelse den 31-01-2005 11:05. Klik her for at finde alle relaterede meddelelser.

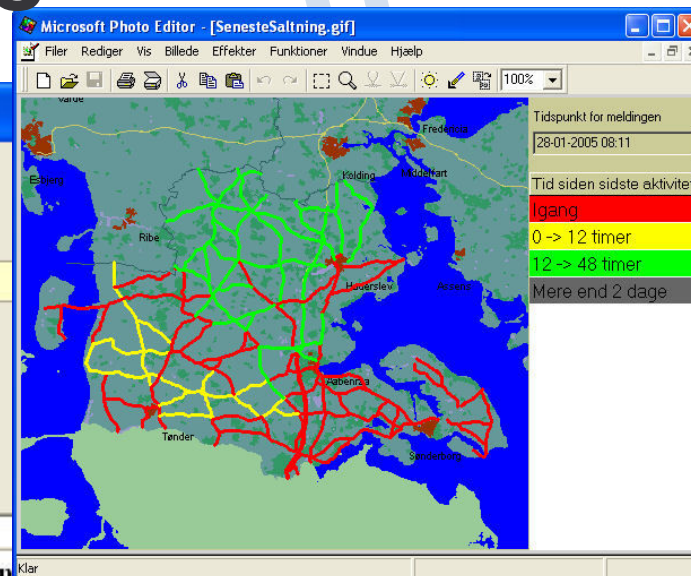
Fra: VinterCom på vegne af Centralvagten Sønderjyllands Amt [centralvagten@sja.dk]

Til: Bo Sommer

Cc:

Emne: 50: Vejmelding gældende den 28-01-2005 klokken 08:11

Vedhæftede filer:  SenesteSaltning.gif (21 KB)



50: Vejmelding gældende den 28-01-2005 klokken

Melding	Overalt	Gram / Rødd. / Toftl	Haderslv / Vojens	Tønder / Skærbæk	Aabenraa / Padborg	Søndbrg. / Nordborg
Seneste saltning	21-1 18:23	26-1 22:00	26-1 22:00	28-1 06:52	28-1 08:11	28-1 08:11
Normalt føre efter årstiden		X	X			
Præventiv saltning igangsat kl.				06:52	08:11	08:11
Glat på udsatte steder	X					

Den aktuelle situation kan altid ses på www.vintertrafik.dk.

Med venlig hilsen
Centralvagten Sønderjyllands A.



vintertrafik.dk

Microsoft Internet Explorer provided by Vejdirektoratet

Adresse: <http://www.vintertrafik.dk/start.asp>

Trafikken

English Sitemap Ophavsret og linkning Om trafikken.dk
Trafikbutikken Publikationer

Skriv søgeord Søg
Hjælp til søgning

vejdirektoratet.dk vejsektoren.dk

VINTERTRAFIK

Til DK forside Seneste saltning Kontakt os Vintertjeneste Statistik Spørgsmål og svar

- Normalt føre efter årstiden
- Saltning mod glatføre
- Snerydning
- Webcam
- Glatføre
- Snefald
- Ingen melding
- Vindforhold

Klik her og få de seneste data fra målestationerne

- Lufttemperatur
- Vejtemperatur

Klik her for kortskift

Fyns amt

Kørebaner

Fyns Amt

PRINTVERSION

Opdateret: 2005-12-28 11:00


Til DK kort

dmi.dk

Varsel

Stedvis snefygning

Snerydning igangsæt kl. 23:00



Fredericia -1°
Kolding -1°
Odense -1°
Nyborg -2°
Slagelse -2°
Haderslev -1°
Svendborg -2°
Sønderborg -1°
Nakskov -1°

© Vejdirektoratet 2005 - trafikken@vd.dk

Vejdirektoratet i samarbejde med amter og kommuner

Applet Vintertrafik started

Internet

Sorry: Only available in Danish



vintertrafik.dk: Statistics

www.vintertrafik.dk - Microsoft Internet Explorer provided by Vejdirektoratet

Filer Rediger Vis Foretrukne Funktioner Hjælp

Tilbage Søg Foretrukne

Adresse <http://www.vintertrafik.dk/start.asp?file=contentstatistik> Gå Hyperlinks

Google Go Bookmarks Popups okay Check AutoLink AutoFill Send to Settings

Trafikken

vejdirektoratet.dk vejsektoren.dk

English Sitemap Ophavsret og linkning Om trafikken.dk Trafikbutikken Publikationer

Skriv søgeord Søg Hjælp til søgning

VINTERTRAFIK

Til DK forsiede Seneste saltning Kontakt os Links Vintertjeneste Statistik Spørgsmål og svar

Vejnet
Stats- og amtsveje

Aktivitet/forbrug
Antal ud kald til saltning

Periode
Sæsonen 2006-2007

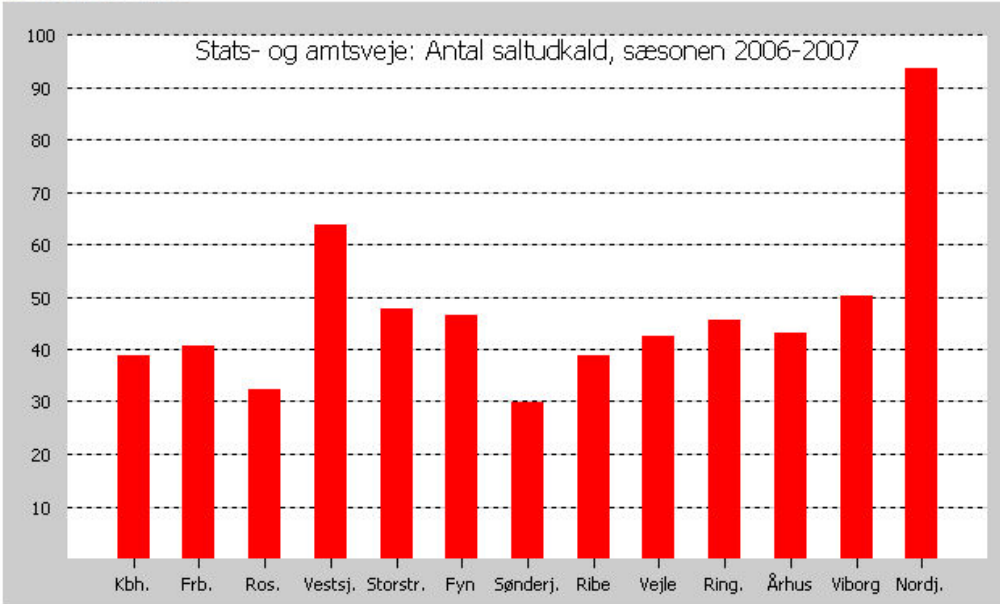
Statistik som grafik
Statistik som tabel

Diverse statistikker
Saltleverancer gennem tid

Statistik

STATISTIK

Stats- og amtsveje: Antal saltud kald, sæsonen 2006-2007



Region	Antal saltud kald
Kbh.	38
Fr.b.	40
Ros.	32
Vestsj.	64
Storstr.	48
Fyn	47
Sønderj.	30
Ribe	38
Vejle	43
Ring.	46
Århus	43
Viborg	50
Nordj.	93

Vis tal som tabel

Sorry: Only available in Danish

© Vejdirektoratet 2007 - trafikken@vd.dk

Vejdirektoratet i samarbejde med kommuner

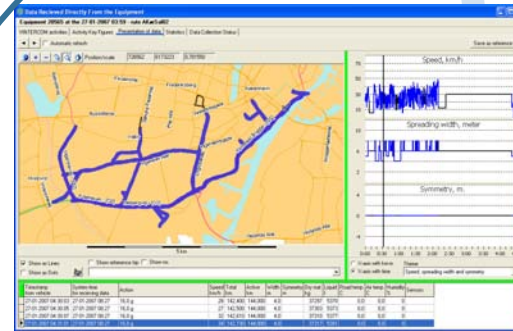
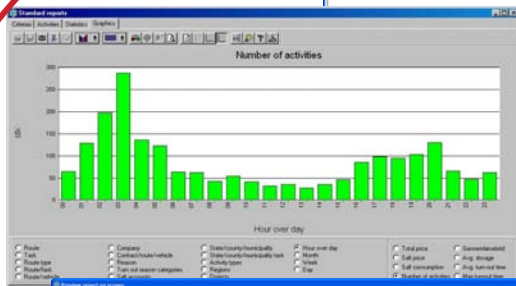
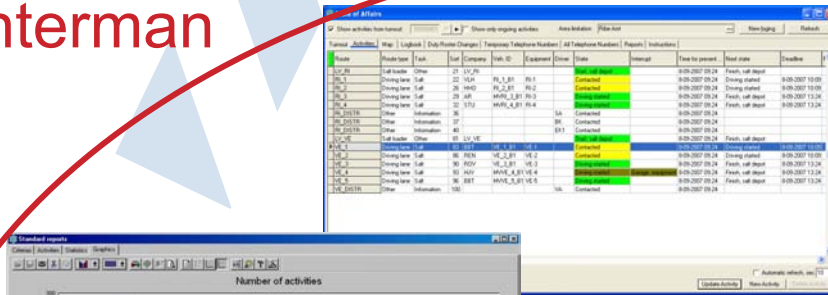
Internet



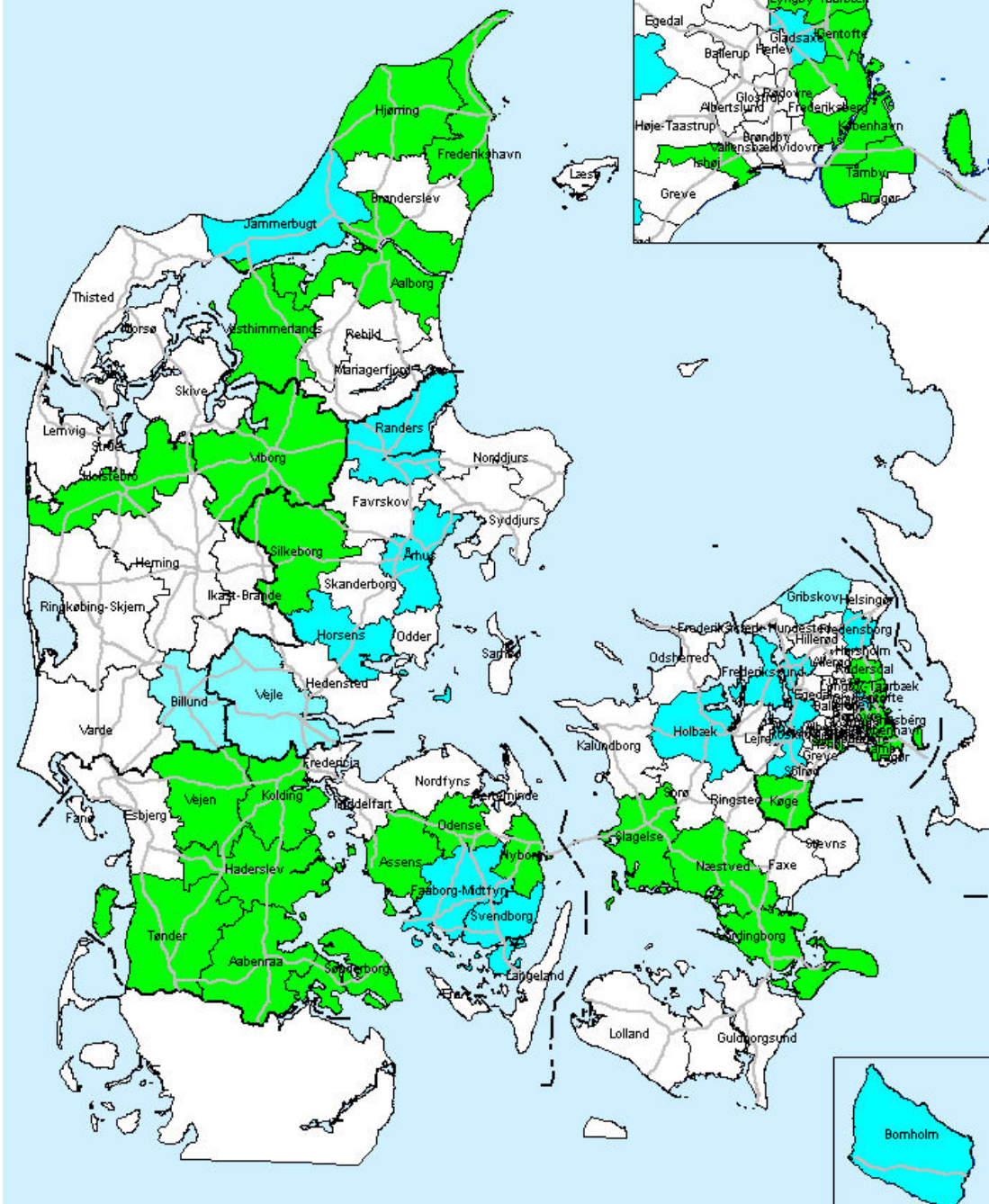
Winterman: 3 Versions

Winterman

Winterman
Light



Winterman
Report



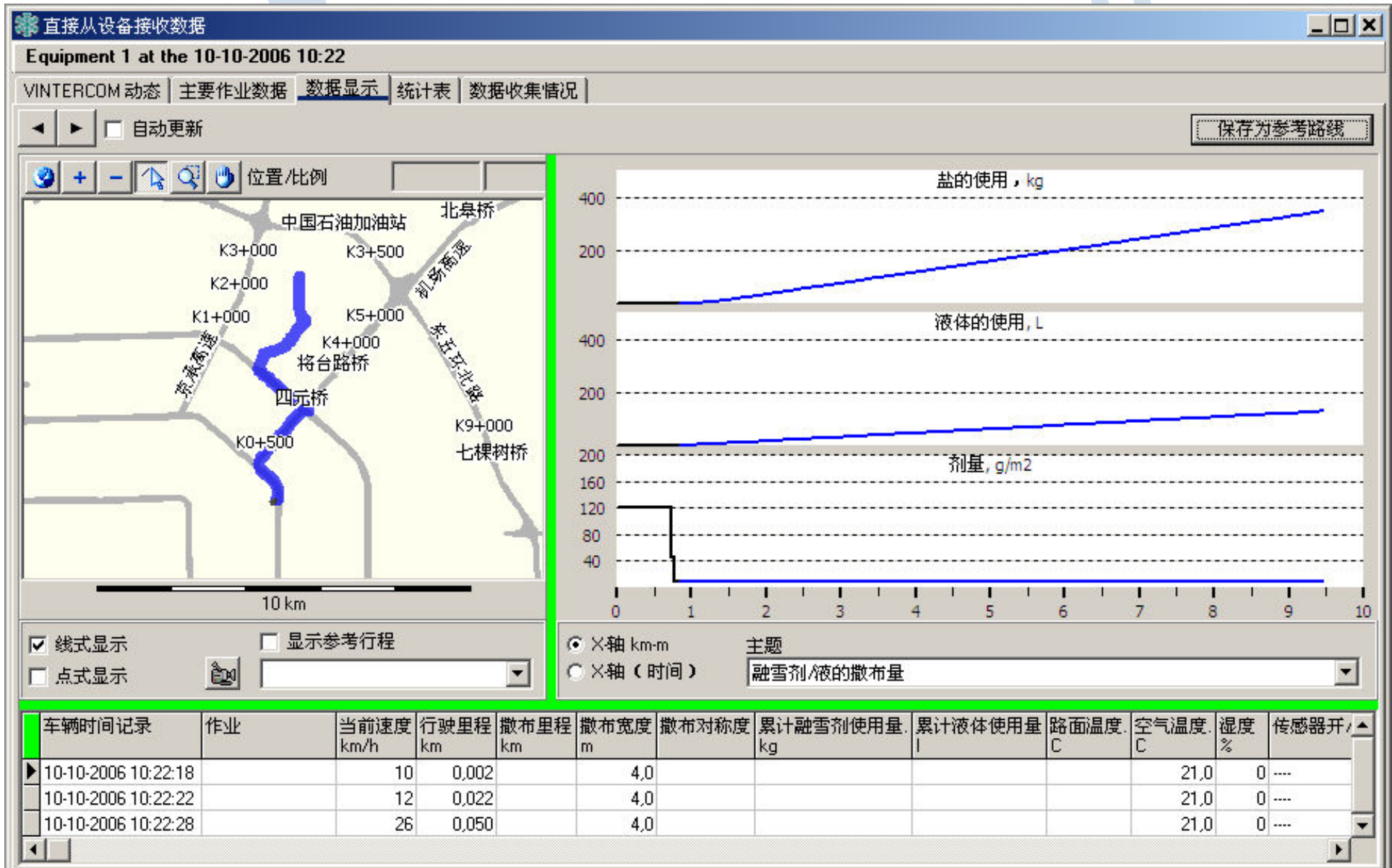
Winterman:
26 Municipalities

Winterman Light:
15 Municipalities

Winterman Report:
? Municipalities

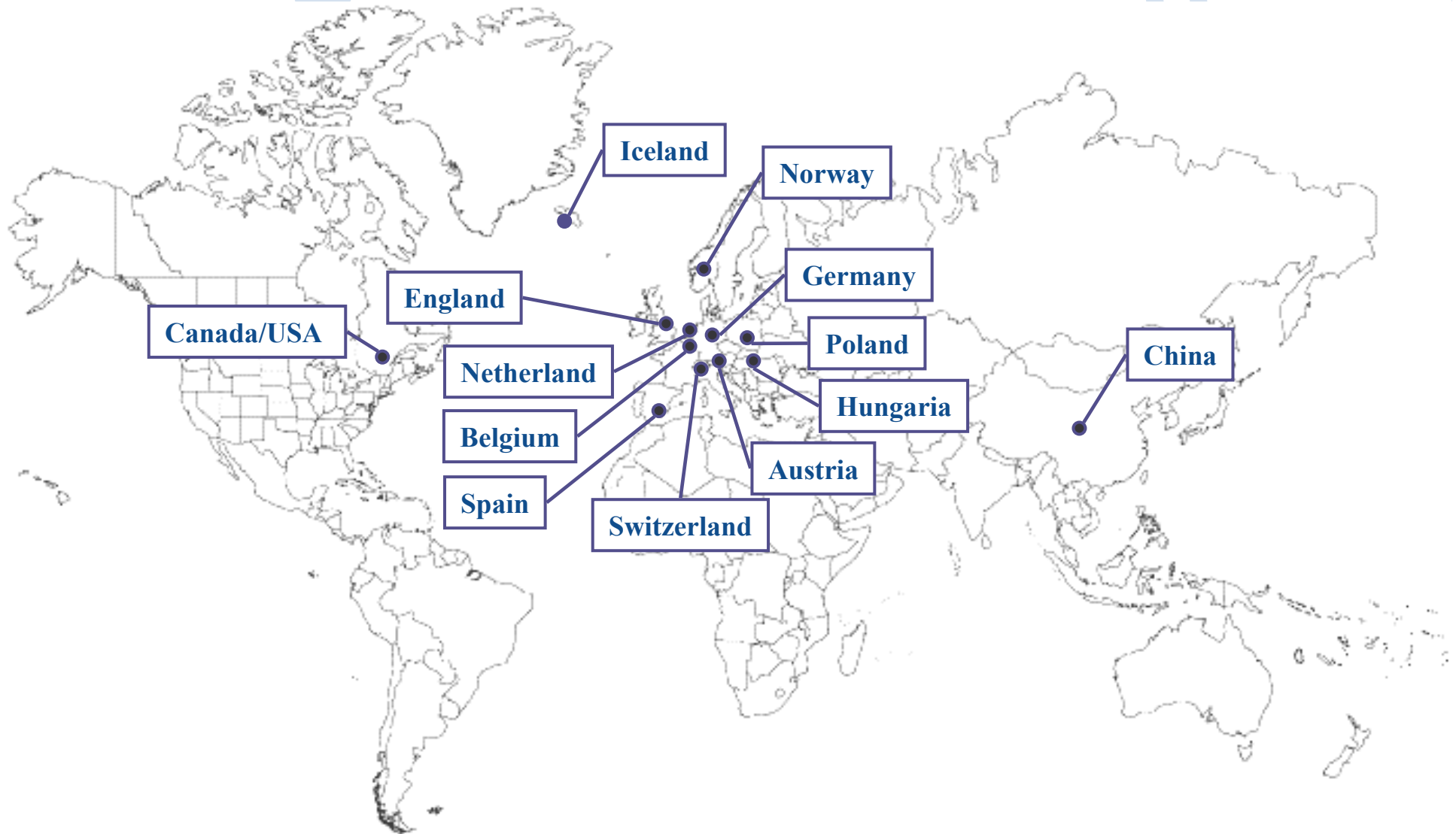


Winterman Light: Available in 9 languages





Winterman & Winterman Light



Thank you for your attention



Bo Sommer – bs1@vd.dk